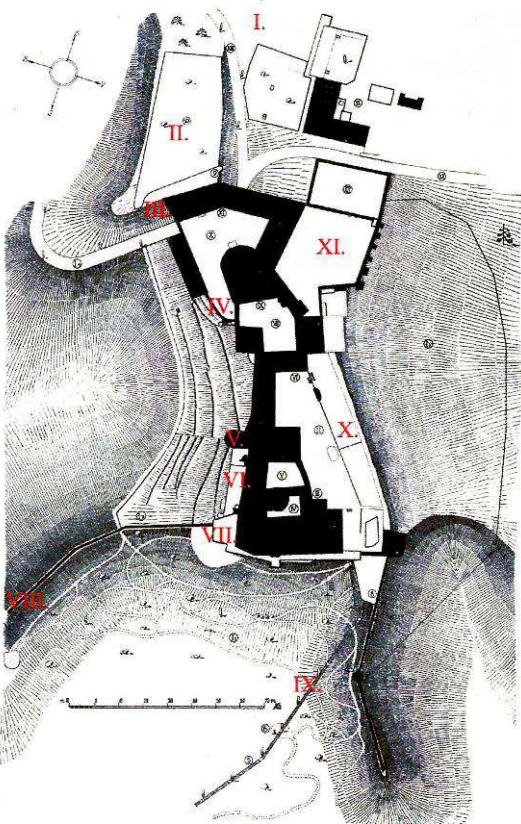


Historie úprav zámeckého kopce.

Půdorys areálu zámku s fortifikací



r. 1905, kamenné schodiště s oboustranným stromořadím



Proměna porostu zámeckého kopce v průběhu století

Stávající podoba zámeckého kopce je stavem, vzhledem k bohaté historii zámku a jeho okolí, novým, vzniklým až v průběhu 2. pol. 20. století.

"Po větší dobu existence hradního a později zámeckého areálu byl kopec převážně holý, bez výrazného zalesnění. Tak jako budování ostatních zahrad, i osázení jižního svahu směrem k městu bylo podmíněno změnou válečné strategie, a tím i snížením nároků na tradiční obranu panského sídla."

Zdroj: Stavebně-historický průzkum a studie rekonstrukce teras pod zámek v Náchodě, srpen 2003

Ještě v roce 1840 byla převážná část zámeckého kopce pokryta "loukami s ovocnými stromy" (viz. císařský otisk). Na jižních svazích však už v té době byly kaplany Regnerem a Ludvíkem založeny okrasné výsadby, anglický park. V polovině 19. století byl potom anglický park (Idiny sady) založen rovněž na východních svazích.

Po 2. světové válce začal zámecký kopec zarůstat dřevinami. Stejně jako v jiných městech po válce nebyly prostředky na jeho údržbu. K jistému zásahu, alespoň co se Idiných sadů týče, došlo pravděpodobně v 70. letech, jak je vidět na ortofotu z roku 1973. Porost byl prosvětlen a dle dnešního stavu můžeme také odhadovat, že byly založeny výsadby jalovců pod dnešním medvědáriem.

Ortofoto 1964

Zdroj: Vojenský geografický a hydrometeorologický úřad

(porosty na jižním svahu zámku se začínají zapojovat, Idiny sady jsou zarostlé)



Ortofoto 1947

Zdroj: Vojenský geografický a hydrometeorologický úřad

(jižní svah zámku s rozvolněným mladým porostem dřevin)



Ortofoto 1973

Zdroj: Vojenský geografický a hydrometeorologický úřad

(porosty na jižním svahu zámku byly rozvolněny, byly prosvětleny i Idiny sady)

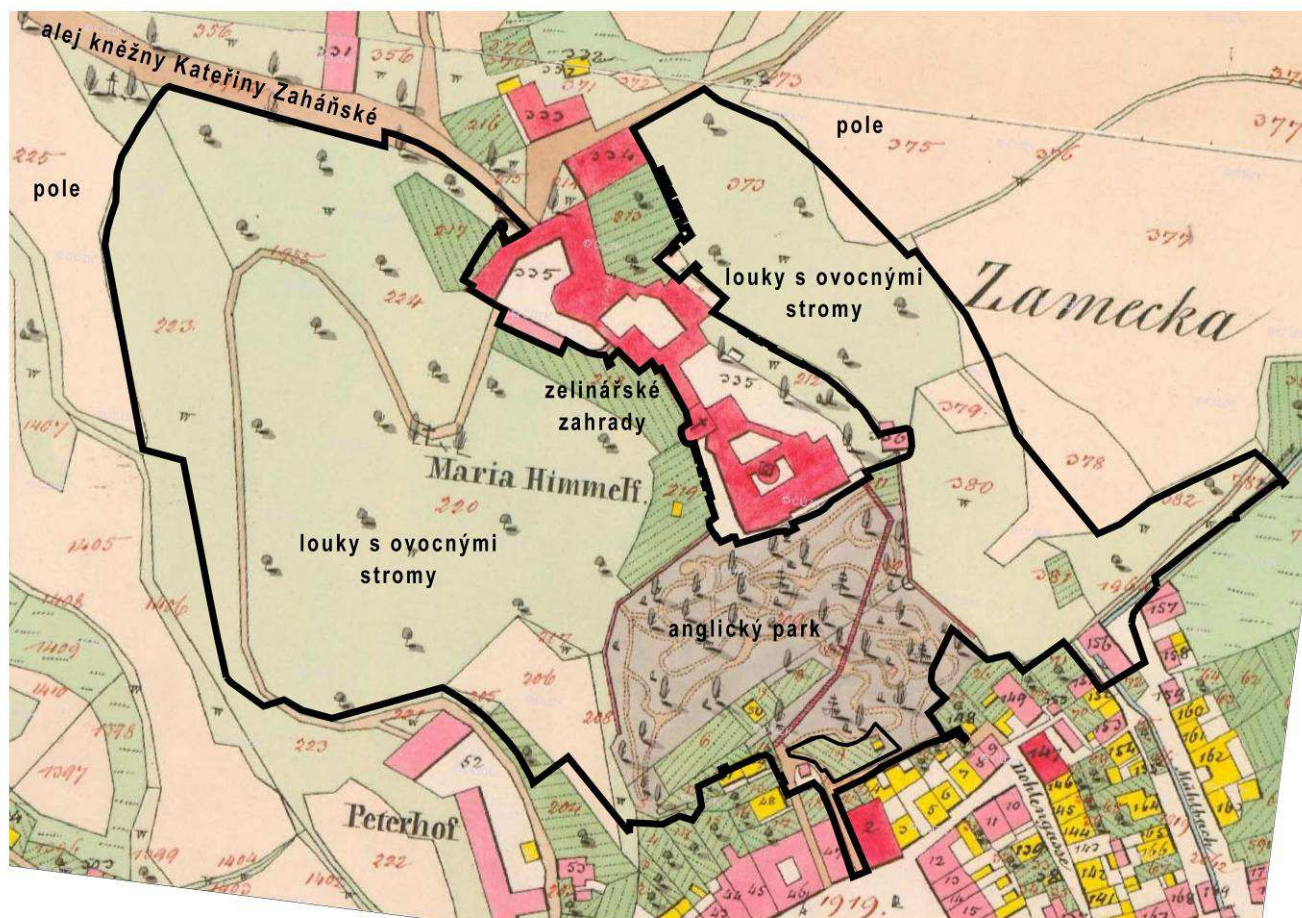


Ortofoto 2003
(porosty na jižním svahu zámku jsou zapojené)



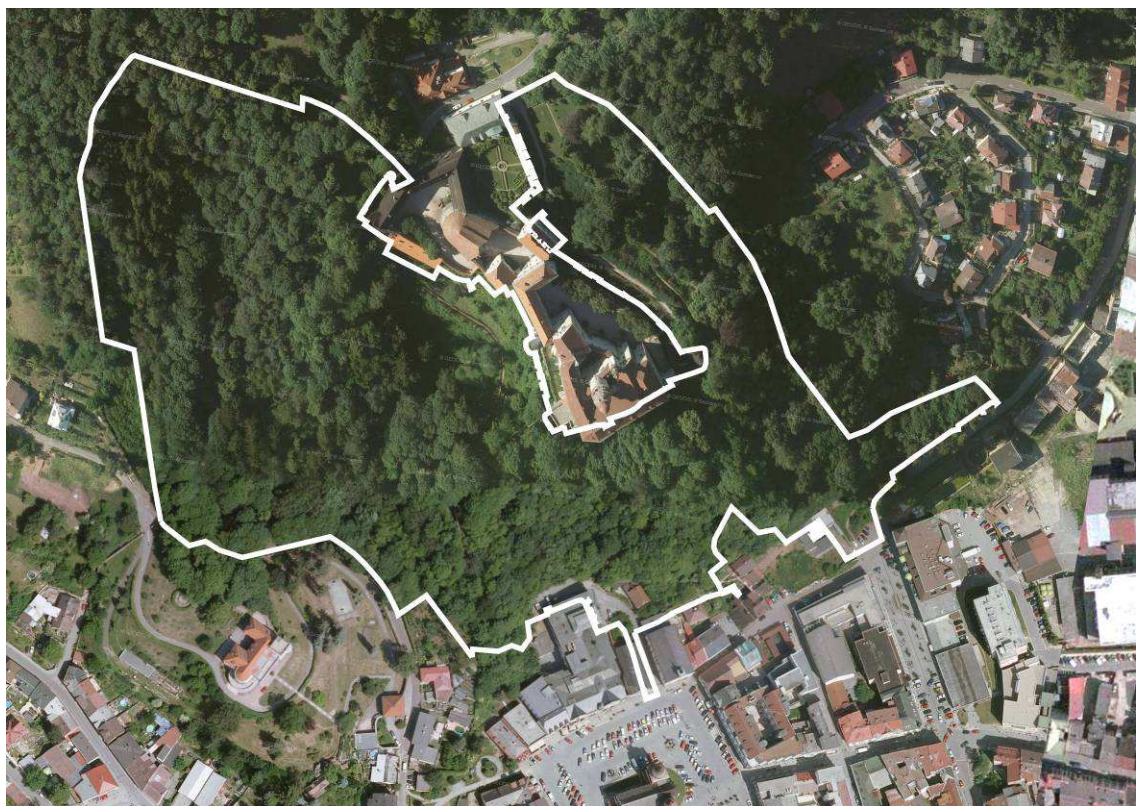
Zdroj: <http://mapy.cz>

Císařský otisk stabilního katastru, 1840
(východní a západní svahy zámku byly louky s ovocnými stromy, přilehlé plochy u zámku sloužily jako zelenářské zahrady, jižní svah je znázorněn jako anglický park)



Zdroj: <http://archivnimapy.cuzk.cz>

Ortofoto 2013
(porosty na jižním svahu zámku jsou zapojené)



Zdroj: <http://mapy.cz>

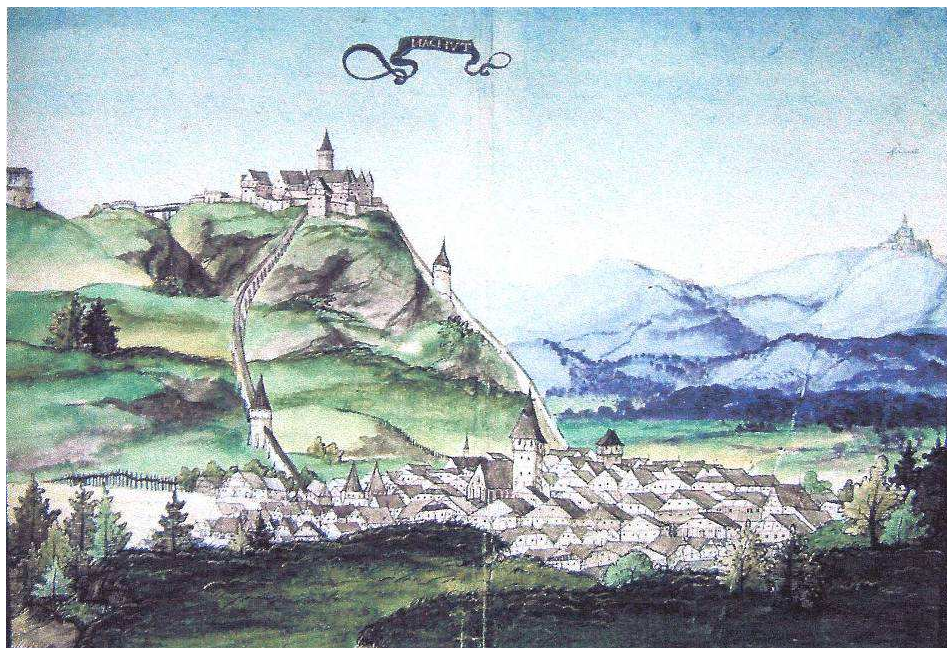
Louky s ovocnými stromy.	Anglické parky.
Zelenářské zahrady.	Pole (role).

- Významné budovy.
- Zdiňé budovy (nespalné).
- Nízdené budovy (vrubení-spalné).
- Křesťanský kříž.
- Třevňový kříž.
- Boží muka.

Historické vyobrazení a fotografie

Vyobrazení 1

r. 1536-1537



Vyobrazení 2

r. 1810, mědirytina



Vyobrazení 3

r. 1860, litografie



Vyobrazení 4

19. století, olej na plátně



Vyobrazení 5

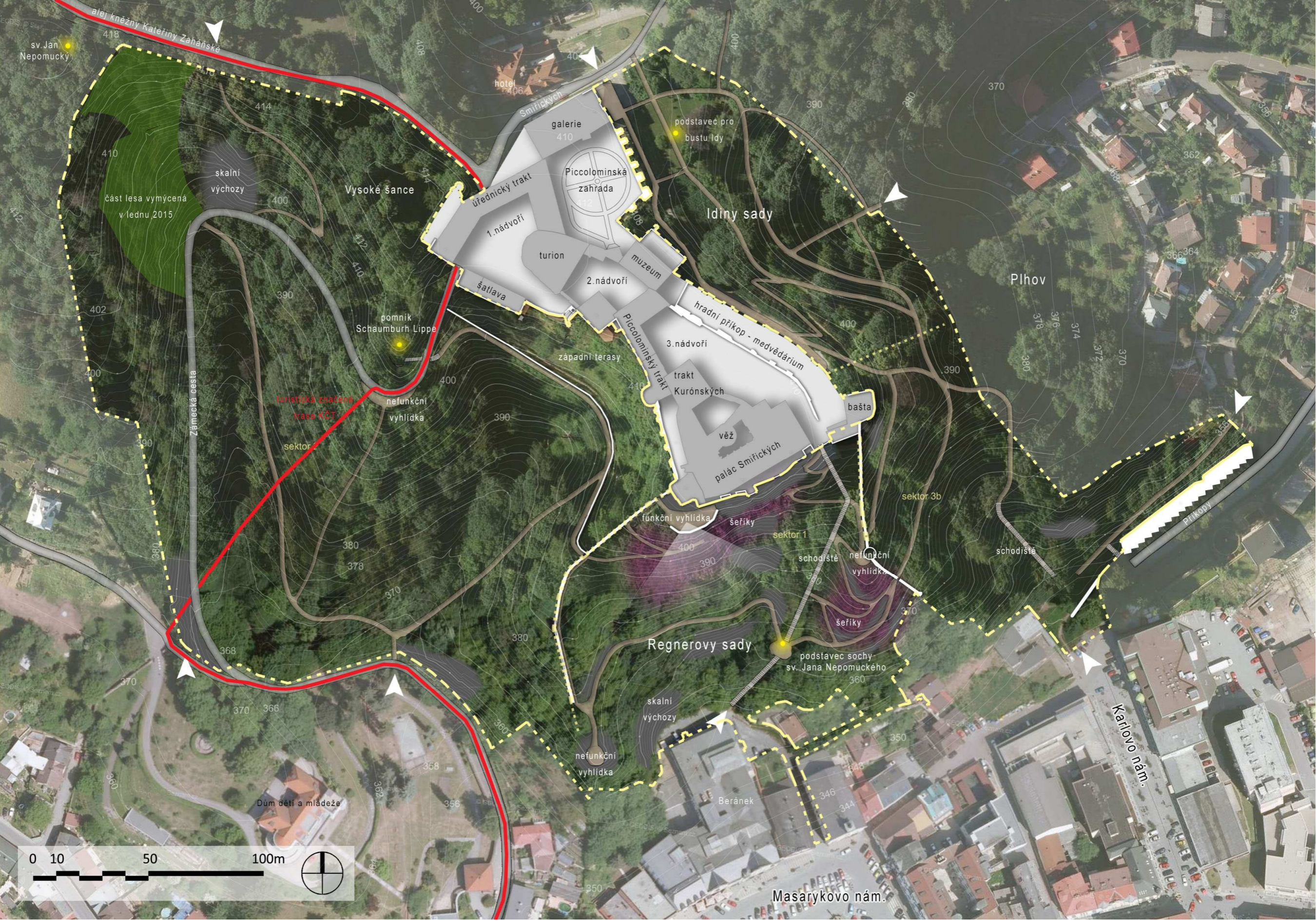
r. 1875, fotografie



Vyobrazení 6

r. 1930, fotografie





sv. Jan
Nepomucký

0 10 50 100m



část lesa vymycená
v lednu 2015

historická značka
trasa KČT

skalní
výchozy

sektor

Dům dětí a mládeže

Vysoké šance

pomník
Schaumburh Lippe

nefunkční
vyhlídka

sektor 1

nefunkční
vyhlídka

Smiřických

galerie
410

Piccolominská
zahřada

úřednický trakt

1. nádvoří

turion

2. nádvoří

muzeum

šatlava

západní terasy

3. nádvoří

hradní příkop - medvědárium

trakt
Kurónských

věž

palác Smiřických

šeríky

šeríky

sektor 3b

schodiště

nefunkční
vyhlídka

schodiště

šeríky

nefunkční
vyhlídka

podstavec pro
bustu ldy

Idiny sady

Plhov

nefunkční
vyhlídka

šeríky

šeríky

schodiště

nefunkční
vyhlídka

schodiště

příkopy

Regnerovy sady

podstavec sochy
sv. Jana Nepomuckého

skalní
výchozy

nefunkční
vyhlídka

Masarykovo nám.

Karlovo nám.

Fotodokumentace
Sektor 1 – jižní terasy



Podstavec pro zničenou sochu sv. Jana Nepomuka.



Zarostlá vyhlídka s lípou.



Příbytek bezdomovce v dolní části jižního svahu.



Neprostopná cesta v místě sesuvu na jižním svahu.



Jižní svahy zarostlé nálety, vpravo průchod hradbami.



Odhalená skála v dolní části jižního svahu.



Terasy pod vodárnou.



Východní hradby.



Jihozápadní bašta, dnes jediná funkční vyhlídka.



Stávající schodiště jdoucí torzem lipové aleje.



Sesuv svahu u paty zámku.



Nástup na schodiště za Beránkem.

Sektor 2 – západní svah



Spodní část západní části.



Západní terasy.



Zarostlá vyhlídka na Zámecké cestě.



Cesta pod západními terasami.



Branka v hradbách vedoucí na západní terasy.



Čerstvě vymýcená část lesa pod sv. Janem z Nepomuku.



Dožívající alej podél Zámecké cesty.



Alej kněžny Kateřiny Zaháňské.

Sektor 3 – východní svah



Rozpadající se alej nad garážemi v ulici Příkopy.



Schodiště z ulice Příkopy.



Cesta k zámku z Karlova náměstí.



Současný stav nástupu z Karlova náměstí.



Idiny sady.



Idiny sady, podstavec pro bustu Idy.



Idiny sady.



Nástup k zámku u galerie.

Dálkové pohledy



Svahy pod zámkem.



Hlavní cesta k zámku a stav parkového nábytku.



Pohled na jižní svahy z Masarykova náměstí.

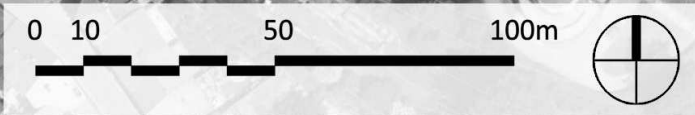
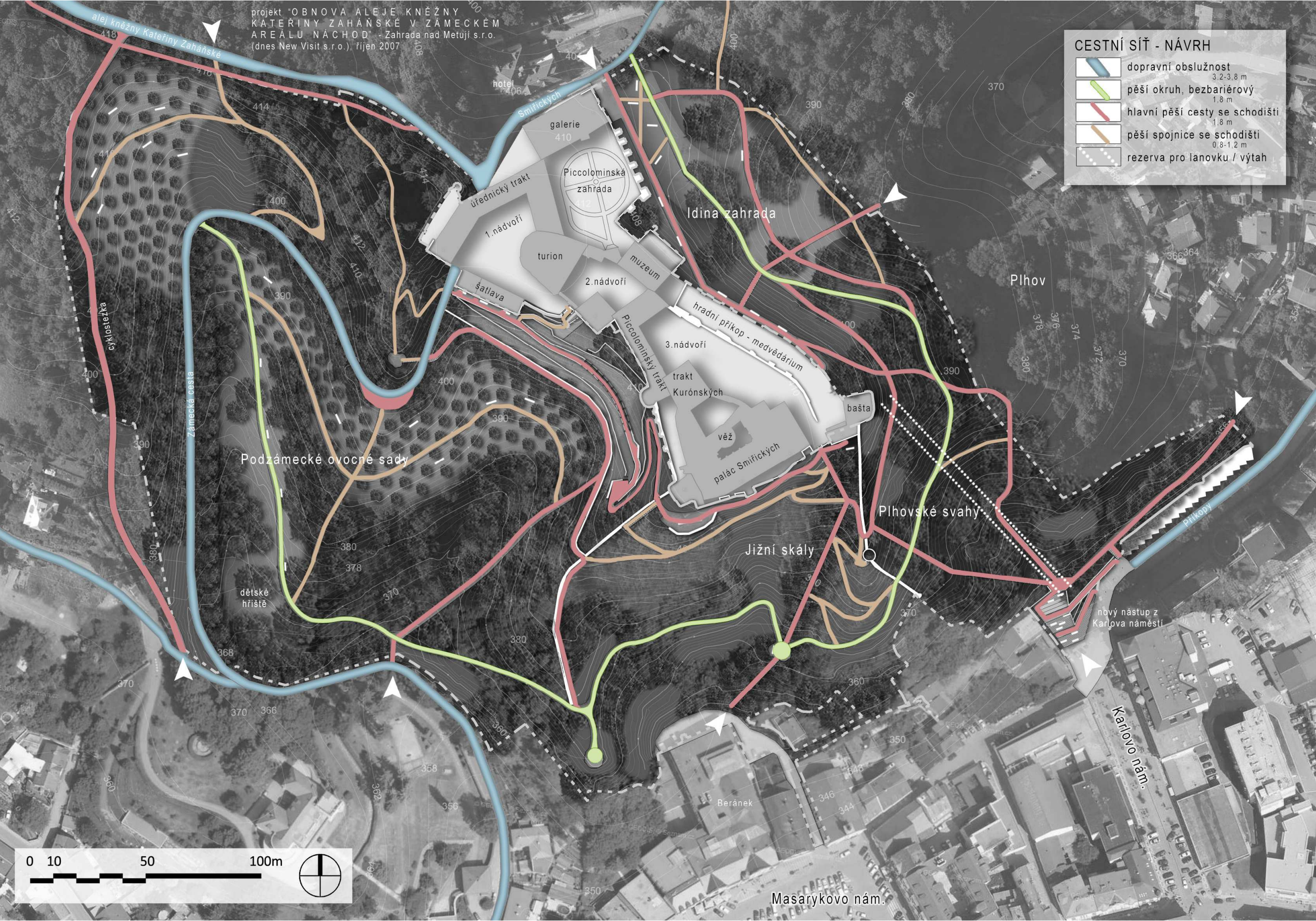


Pohled na zámecký kopec z vyhlídky Na Rozkoši.

projekt "OBNOVA ALEJE KNĚŽNY KATEŘINY ZAHÁŇSKÉ V ZÁMECKÉM AREÁLU 'NÁCHOD'" - Zahradá nad Metují s.r.o. (dnes New Visit s.r.o.), říjen 2007

CESTNÍ SÍŤ - NÁVRH

	dopravní obslužnost	3,2-3,8 m
	pěší okruh, bezbariérový	1,8 m
	hlavní pěší cesty se schodišti	1,8 m
	pěší spojnice se schodišti	0,8-1,2 m
	rezerva pro lanovku / výtah	



Přehled dřevin doporučených pro danou lokalitu dle zjištěné potenciální přirozené vegetace:



Fagus sylvatica – buk lesní



Tilia cordata – lípa srdčitá



Quercus robur – dub letní



Quercus petraea – dub zimní



Fraxinus excelsior – jasan ztepilý



Carpinus betulus – habr obecný



Acer platanoides – javor mlč



Acer pseudoplatanus – javor klen



Navrhovaná vegetace – prostorová struktura a kompozice vegetačních pater

Cílová skladba vegetace vychází z potenciálně přirozené vegetace (dle Neuhäuslové, 1998), avšak s přihlédnutím k současnému stavu zámeckého kopce, jeho historii a také s použitím některých nepůvodních, okrasných dřevin hodících se svým charakterem k použití v historických objektech.

smíšený les

Zapojený porost stávající druhové skladby (velmi blízké té potenciálně přirozené vegetaci), keřové patro se vyskytuje minimálně, preferovaný je podrost břečťanu nebo barvínku, bylinné patro dle přirozených podmínek. Jednou za pár let vyčištěn od náletů dřevin.



louka s rozvolněným stromovým patrem

Otevřené plochy s trávo-bylinným porostem, extenzivně udržovaným, a rozptýleným stromovým patrem v podobě solitér či rozvolněných skupin dřevin.



ovocné sady

Sady ovocných dřevin – jabloní či hrušní – s extenzivně udržovaným trávo-bylinným společenstvem v podrostu.



porosty šeříku

Obnovené a rozšířené plochy stávajících porostů šeříku (*Syringa vulgaris*) na jižních svazích zámeckého kopce.



reprezentativní část u vstupu do zámku

Pobytový trávník, pravidelně sekaný a zavlažovaný, s parkovým nábytkem volně rozmístěným v ploše. Široká promenáda lemovaná záhony okrasných keřů – hortenzií – u hradebních zdí.



půdo-pokryvné dřeviny na svazích

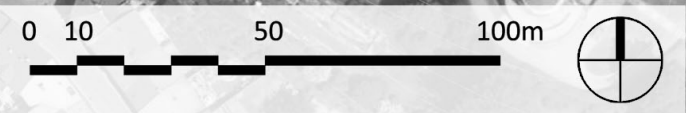
Porosty půdo-pokryvných dřevin (břečťan, barvínek) zpevňující prudké svahy a následně přecházející do stinných partií porostu stromů.



projekt "OBNOVA ALEJE KNĚZNY KATEŘINY ZAHÁNSKÉ V ZÁMECKÉM AREÁLU NÁCHOD" - Zahradní nad Metují s.r.o. (dnes New Visit s.r.o.), říjen 2007

POROSTY - NÁVRH

	trávník pobytový
	louka
	porost břečtanu, barvínku
	stálezelené keře
	hortenzie
	šeříky
	aleje
	skalní výchozy



Masarykovo nám.

Karlovo nám.

Přihov

Přihovské svahy

Jižní skály

Podzámecké ovocné sady

dětské hřiště

Beránek

hotel

galerie

Piccolominská zahrada

úřednický trakt

1. nádvoří

turion

muzeum

2. nádvoří

šatlava

hradní příkop - medvěďárna

3. nádvoří

Piccolominský trakt

trakt Kurónských

věž

palác Smiřických

bašta

nový nástup z Karlova náměstí

příkopy

Zámecká cesta

cyklostezka

alej kněžny Kateřiny Zahánské



Zákes do fotografie, možná podoba jižních teras – lipová alej, plochy s porostem šeríků, obnažená skála, exponované hradby. Pohled z okna radnice.

Autor fotografie: Jan Vinter



Zákres do fotografie, možná podoba jižních teras – lipová alej, plochy s porostem šeríků, obnažená skála, exponované hradby. Pohled z Masarykova náměstí.



Vizualizace podoby ovocných sadů.

