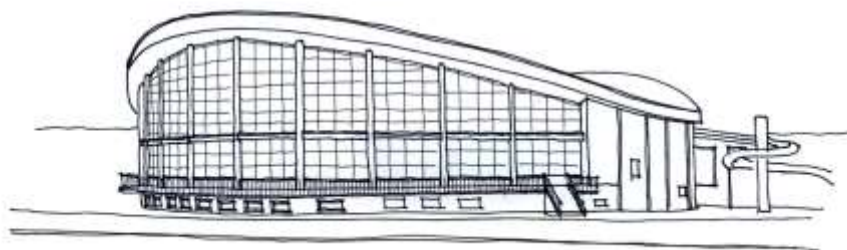


SOUTĚŽ



ČESKOBUDĚJOVICKÉ VÝZNAMNÉ STAVBY A JEJICH LIDÉ

Poznávací soutěž pro děti a mládež do 16 let – jednotlivce i kolektiv

VÝSLEDKY SOUTĚŽE, která probíhala od 9. 9. 2017 do 31. 12. 2017

Více informací v Turistickém informačním centru českobudějovické radnice nebo na webových stránkách odboru památkové péče Magistrátu města České Budějovice www.c-budejovice.cz a Národního památkového ústavu v Českých Budějovicích www.npu.cz/uopcb.



NÁRODNÍ
PAMÁTKOVÝ
ÚSTAV

ÚZEMNÍ ODBORNÉ
PRACOVISŤE V ČESKÝCH
BUDĚJOVICÍCH



České
Budějovice



NÁRODNÍ
PAMÁTKOVÝ
ÚSTAV

ÚZEMNÍ PAMÁTKOVÁ
SPRÁVA V ČESKÝCH
BUDĚJOVICÍCH

MONARCHIE POČÁTKEM 20. STOLETÍ

1. Sídlo krajského úřadu

1.1 *Pokuste se zjistit, jak se tato část města nazývala.*

Jedná se o lokalitu označovanou jako Linecké předměstí.

1.2 *K jakému účelu tyto části budov původně sloužily?*

V prostřední části s kupolí se nacházelo vlastní úřední sídlo okresního zastupitelstva, podél dnešní ulice Lidické se nacházel okresní chudobinec a podél nynější Goethovy ulice byla okresní stravovna.

1.3 *Pořďte na místě fotografii tohoto nároží se sousoším či ho nakreslete.*

2. Obchodní akademie

2.1 *Zjistěte, kdo se zasloužil o rozvoj českého školství v rámci úsilí o emancipaci českého obyvatelstva, který zahájil provoz dívčí školy.*

Dámský spolek Ludmila, který byl založen z podnětu A. Zátky, v jehož čele byla jeho manželka Jana Zátková.

2.2 *Prozkoumejte fasádu na místě a najděte reliéf znázorňující Jana Amose Komenského při výuce. Pořďte fotografii a napište, kde jste ho našli.*

Nachází se v krajním parapetu 2. patra fasády orientované směrem k městským sadům.

2.3 *Dokážete vypátrat v Českých Budějovicích i další dům, který navrhl Josef Pfeffermann? Jeden si vyberte, najděte ho a vyfotografujte jej. Navíc ještě o něm něco zjistěte.*

Např. se jedná v ulici Karla IV. o dům č. or. 2, čp. 104. Dům byl navržen v roce 1903 pro velkoobchodníka Adolfa Reina, kdy se jedná v rámci města o výjimečnou architekturu. Na fasádě zaujme nad okny 2. patra štukový pás stylizovaných větví vinné révy proplétaný stuhami. Nachází se zde i polopostava dívky a muže, ale i páv a další rostlinné motivy.

Ve stylu secese navrhnul i další soukromé domy.

Dále navrhoval v roce 1899 sokolskou plovárnu, 1904 Volbrechtovu kavárnu a 1909 budovu české průmyslové školy v Resslově ulici...

3. Obchodní dům Leopolda Hajíčka

3.1 *Jak se tyto ulice nazývaly?*

Obchodní dům Leopolda Hajíčka byl postaven na parcelách dvou domů, které stávaly v dnešní ulici U Černé věže (dříve Sternečkova) a Plachého. (Oba domy k sobě přiléhaly zadními trakty.)

3.2 *V jakém stavebním stylu byl obchodní dům postaven? Jeden z ornamentů, které najdete na průčelí, nakreslete nebo vyfotografujte.*

Obchodní dům U Hájíčků byl postaven v letech 1909–1910 ve stylu zvaném secese.

3.3 O který výdobytek moderní techniky se jednalo?

Zákazníkům obchodního domu sloužil „osobní lift pro 3 osoby“. K dispozici byl rovněž nákladní výtah, který sloužil k přepravě zboží od sklepa až po půdu. Jedná se o dodnes funkční zařízení.

4. Hardtmuthova vila

4.1 Jaké využití má dnes novobarokní vila, kde žil továrník Franz Hardtmuth?

V budově někdejší Hardtmuthovy vily se nyní nachází DDM - Dům dětí a mládeže.

4.2 Pomníček najděte, vyfotťte se u něho a zjistěte přesné datum narození F. Hardtmutha.

Datum narození Franze Hardtmutha je 15. VI. 1870.

(Nápis na pomníčku je: 1870 - 15. VI.)

4.3 Na průčelí s terasou si vyberte určitý zajímavý detail, který vás zaujme a překreslete ho. Uveďte, kdo provedl sochařskou výzdobu exteriéru vily.

Sochařskou výzdobu provedl českobudějovický sochař Edwin Schopenauer z Dobré Vody u Českých Budějovic.

5. Komerční banka

5.1 Popište, kde se přesně pobočka Komerční banky nachází.

Komerční banka se nachází v ulici Krajinská čp. 248, č. or. 15, na nároží s ulicí Hroznovou (kdy přes ulici jsou Masné krámy).

5.2 Když se zadíváte na fasády banky, čím vám připomíná palác?

Hlavní vchod a okna lemují sloupy s hlavicemi se lvy, je zde použita plastická výzdoba s antickými motivy, plastiky múz Erató, Kentaura, boha Pana, Meluzíny a dalších mytologických postav, alegorické reliéfy a další dekorativní prvky včetně opracovaných kvádrů. Dále zaklenutí oken parteru či tvar jejich mříží.

5.3 Uveďte, proč jste si vybrali v interiéru právě danou věc či uměleckořemeslný detail a zdokumentujte jej. Podrobněji popište, o co se jedná, z jakého je materiálu.

6. Řihárna U Tří lvů

6.1 Zjistíte, kdo byl stavitelem tohoto sanatoria a o koho šlo?

Byl to budějovický stavitel Johann Stepan (1882 - 1942). (Jeho tvorba před 1. svět válkou byla ovlivněna secesí a modernou, spolupracoval s pokrokovými architekty, jeho pozdější tvorba byla spíše konzervativní, jeho stavitelská činnost zasahovala až do oblasti Šumavy.)

6.2 Vyfotťte tento objekt s nárožním arkýřem. Zamyslete se, co vám na budově připomíná modernistický výraz? U jakého vodního toku se se tzv. „Řihárna“ nachází?

Rožmýnská skleněná plocha arkýře. Jedná se o Mlýnskou stoku.

7. Kostel sv. Jana Nepomuckého

- 7.1 *Spočítejte, kolik schodišťových stupňů (schodů) při příchodu do kostela musíte překonat, abyste se dostali dovnitř.*
K hlavnímu vstupu do kostela se dostaneme přes 6 schodů.
- 7.2 *Vaším úkolem bude zjistit, v jakém slohu byl kostel vystavěn.*
Jedná se o novorománský kostel.
- 7.3 *Kde tento obraz s vyobrazením patronky města v kostele sv. Jana Nepomuckého najdete?*
V jižní lodi bočního oltáře.
- 7.4 *V beuronského stylu je v Českých Budějovicích vyzdoben i jiný kostel, zkuste ho vypátrat a zajděte se do něho povídat. Uveďte, o jaký se jedná a čím vás zaujal.*
Kostel Panny Marie Růžencové (u Petrinů) – v ulici Žižkova (na vstupním průčelí se nachází skleněná mozaika).

PRVNÍ REPUBLIKA

8. Husův sbor církve československé

- 8.1 *Přijďte na to, jak se tento sochař jmenoval?*
Sochař se jmenoval František Bílek (1872–1941).
(Byl rodákem z Chýnova a věnoval se také grafice, architektuře a užitému umění. Myšlení, cítění i práce Františka Bílka byly prostoupeny hlubokou vírou v Krista. Stal se oficiálním umělcem Církve československé.)
- 8.2 *Jak se tento prostor, kam se ukládají pohřební schránky s popelem zemřelých, nazývá?*
Spodní část obou věží Husova sboru zaujímá kolumbárium, kam jsou pietně ukládány urny s popelem zemřelých příslušníků církve.
Kolumbárium je v rámci otevírací doby kostela přístupné veřejnosti.

9. Českobudějovická záložna

- 9.1 *V jakých letech byla budova záložny vybudována?*
Budova bývalé Českobudějovické záložny byla vybudována v letech 1934 – 1936.
- 9.2 *Uveďte jména dvou architektů, autorů projektu.*
Budova bývalé Českobudějovické záložny byla vybudována podle projektu pražských architektů Bohumila Kněžka (1900—1979) a Josefa Václavíka (1900—1973).

- 9.3 *Jaká bankovní instituce sídlí v budově v současnosti?*
V budově sídlí od 1. ledna 1992 Česká spořitelna, a.s.

10. Obchodní dům Brouk a Babka

- 10.1 *O jakého architekta se jednalo?*
Obchodní dům Brouk a Babka byl postaven podle projektu významného jihočeského architekta meziválečného období Karla Chocholy (1893–1942).
- 10.2 *Na budově již původní název Brouk + Babka nenajdeme. Jaký název je na budově nyní?*
Současný název na budově je BROUKÁRNA A. S.

11. Kostel sv. Vojtěcha

- 11.1 *Věděli byste, v jaké části Českých Budějovic se objekt nachází? Jaký sloh tato stavba zastupuje?*
Jedná se o funkcionalistickou stavbu ve Čtyřech Dvorech. (Realizace byla dle návrhu architekta Jaroslava Čermáka, který byl také autorem návrhu vnitřního zařízení.)
- 11.2 *Při své návštěvě zjistěte, jaký motiv se zde opakuje?*
Je to všudypřítomný motiv stylizovaného lomeného oblouku (u hlavního vstupu, oken, výklenku bočního oltáře, u některých dveří).
- 11.3 *Přijdete na to, z čeho může být strop v kostele zhotovený? A co vám připomíná?*
Strop tvoří železobetonová konstrukce a připomíná kazetové stropy renesančních chrámů.

POVÁLEČNÝ VÝVOJ

12. Plavecký stadion

- 12.1 *Co bylo na stavbě plovárny unikátní?*
Při stavbě plovárny bylo unikátní použití technicky náročné konstrukce zavěšené lanové střechy ve tvaru hyperbolického paraboloidu na eliptickém půdorysu, což bylo naprosto srovnatelné i se špičkou vývoje světové architektury – např. olympijské stadiony v Tokiu architekta Kenzo Tange.
- 12.2 *Jak se jmenoval a odkud pocházel architekt, který vytvořil moderní projekt plaveckého stadionu?*
Projekt plaveckého stadionu vytvořil významný jihočeský architekt Bohumil Böhm (nar. 1926), rodák z Českého Krumlova.

- 12.3 *Uveďte názvy obou řek.*
Jedná se o soutok řek Vltava a Malše.

13. Koldům

- 13.1 *O kterého hlavního architekta českobudějovického Koldomu se jednalo?*
Koldům navrhl architekt Bohumil Böhm ve spolupráci s architekty Jaroslavem Škardou a Bohumilem Jarolímem.
- 13.2 *Jaké využití má Koldům dnes?*
Současné využití Koldomu:
- Restaurace Perla (v přízemí)
 - GymCentrum TJ Merkur České Budějovice (místo kinosálu)
 - Byty
 - Administrativní prostory (místo vyhlídkové kavárny Perla)

14. Památník a muzeum dělnického revolučního hnutí

- 14.1 *Jaká instituce v objektu sídlí v současnosti?*
V objektu sídlí od roku 1989 Jihočeská vědecká knihovna.
- 14.2 *U památníku (valounu) najdeš verše básníka Viléma Závady.*
Doplň chybějící slova:
Jim nikdo nepostavil **sochu**
Památník z **bronzu** odlévaný
Ač **slávy** nedbal ni trochu
Pomník si **sklenuli** svou dlaní
- 14.3 *Ve vstupní hale se na zdi nachází rozměrná mozaika. Jsou na ní uvedena jména autorů a rok, kdy byla zhotovena. Jména autorů i rok zhotovení mozaiky uveď v odpovědi.*
Boukal-Březina 75
Jedná se o mozaiku autorů Václava Boukala a Karla Březiny z roku 1975.

15. Dlouhý most

- 15.1 *Kolik metrů měří Dlouhý most na délku?*
Odpovědi na tuto otázku se v různých zdrojích rozcházejí.
Dlouhý most měří necelých 100 m:
98,3 m – dle knihy Slavné stavby Českých Budějovic
96,5 m – dle Encyklopedie města České Budějovice
94 m – in budějovice - web

15.2 *Kdo byl hlavním architektem současné podoby Dlouhého mostu a kdy byl postaven?*
Dlouhý most byl postaven podle návrhu pražského architekta Ing. arch. Romana Kouckého. Stavba mostu byla zahájena 2. února 1998, slavnostně otevřen byl 28. října 1998 u příležitosti 80. výročí založení Československé republiky.

Zároveň Vaším průběžným úkolem dle uvedení v úvodu soutěže bylo:

Místa, která při vašem bádání navštívíte, zakreslujte do mapy, kterou si můžete spolu s pracovními listy vyzvednout v Turistickém informačním centru na radnici v Českých Budějovicích. Vzor zmenšené mapky najdete v závěru pracovních listů.

Mapku odevzdejte společně s odpověďmi na soutěžní otázky.

