



Epitaf před restaurováním na kůru kostela Nejsvětější Trojice v Jindřichově Hradci



Odpadávající části řezeb epitafu pod kůrem



Detail ztrouchnivělého dřeva napadeného dřevokazným hmyzem

# Epitaf rodiny Aufftifferovy



Římskokatolická farnost Jindřichův Hradec, nyní v Muzeu Jindřichohradecka v Jindřichově Hradci

původní umístění: hřbitovní kostel Nejsvětější trojice v Jindřichově Hradci

technika: truhlářská, řezbářská a štafířská práce, olejomalba na plátěné podložce  
Čechy, 1651, druhotné přemalby, obrazy z přelomu 18. a 19. století

restaurování: MgA. Jaroslav Fuka, 2011–2012



Průběh tmelení



Původně byl epitaf rodiny Aufftifferovy zavěšen na výplni zábradlí kůru jindřichohradeckého kostela Nejsvětější Trojice, osově s epitafem Jiřího Straky (1649), v posledních letech taktéž restaurovaným. Oba mají vazbu k významným jindřichohradeckým rodinám a na jihu Čech představují vzácnou ukázkou dřevěných malovaných epitafů z období přechodu pozdní renesance k baroku.

Martin Aufftiffer († 1660) byl úředníkem na jindřichohradeckém zámku, členové jeho rodu patřili mezi významné úředníky slavatovského dominia. Za své zásluhy byli povýšeni do nižšího šlechtického stavu. Krátký text na epitafu je psán zlatým písmem v modrém poli kartuše, informuje o zesulé osobě a shrnuje její život:

LETHA PANIE 1651 KE CZTI A SLAWIE NE ROZDILNE TROGICZE SWATE DAL GEST TOTO EPITAFFIUM POSTAWYTY UROZENY PAN MARTIN AUFFTIFER Z AYLNBURGKU SPOLU Z MANZELKAU SWAU UROZENAU PANY ANNAU ZIOFFIGI AUFFTIFEROWAU ROZENAU HOZLAURKAU Z HOZLAU A TO NAPAMATKU SWYCH MYLYCH RODICZUM A SWE PRZEDSSLY MANZIELKY JUDITY KTERÉ TUTO WPANU BOCHU ODPOCZOWAGY A RADOSTNEHO WESELEHO Z MRTWYCH WSTANIJ OCZEKAWAGY. AMEN.

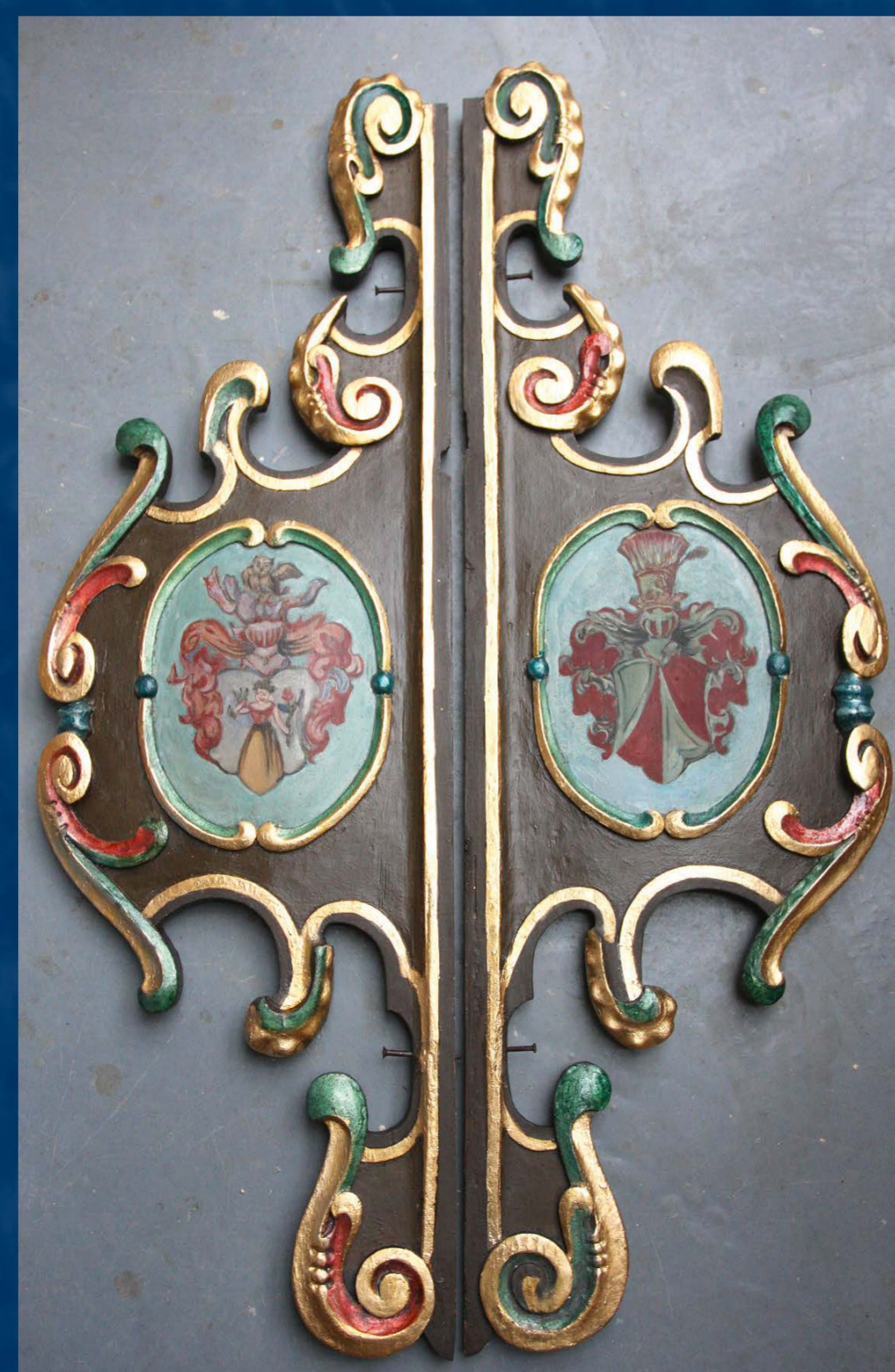
Nad tuto vlastní epitafní část je vsazena edikula s tordovanými sloupy a postranními boltcovými křídly s oválnými kartušemi – v nich se nacházejí rodové znaky manželů, kteří dílo nechali pořídit: Aufftifferů z Eilenbergu (žena držící pětilísté růžičky a sova) a Hozlaurů z Hozlau (klín špící vzhůru, v klenotu zlatý snop). V centrální ploše umístěn obraz Nanebevstoupení Páně (olejomalba na plátěné podložce). Hlavní římsa nese zalomené kládí s rozebraným půlkruhovým nástavcem, v něm oválný obraz Boha Otce (olejomalba na plátěné podložce). Vše je bohatě zdobeno zlacenými a stříbřenými řezbami opatřenými barevnou lazurou.

Epitaf se nacházel v havarijním stavu, jeho dřevo bylo silně napadeno aktivním dřevokazným škůdcem, některé prvky byly lokálně ztrouchnivělé tak, že připomínaly perník. Spoje a úchyty se uvolnily, konstrukce rozklížila, degradace způsobila lokální úlomky a ztráty některých prvků. Stávající povrchová úprava byla včetně na mnoha místech sedřená, laková vrstva zažloutlá, zlacení a stříbření zčernalé. Plátno obrazů se prověsilo a uvolnilo z napínacího rámu, jejich barevná vrstva zkrakelovala.

Odborné zásahy vycházely z výsledků restaurátorského stratigrafického průzkumu souvrství polychromie i jejích podkladů a laboratorního průzkumů, provedených na vybraných vzorcích nábrusů. Bylo tak prokázáno, že epitaf prošel pouze jednou druhotnou opravou polychromie, provedenou pouze na některých částech památky, přičemž v některých partiích byla původní polychromie bohužel sejmuta až na dřevo. V zájmu zachování celistvosti památky nakonec nebyly druhotné přemalby sejmuty a rehabilitační prošla stávající povrchová úprava. Dřevo bylo ošetřeno radičním zářením a petrifikováno, bylo nutné šetrně sejmut zakalené laky, konstrukčně vyspravit architekturu, revidovat spoje a úchyty, dořezat chybějící prvky a vizuálně je sjednotit s okolním originálem. Výletové otvory po dřevokazném hmyzu restaurátor tmelil emulzním křídovým tmelem a na závěr celoplošně konzervoval dřevo damarovým lakem. Retušování zlacení, stříbření a lazur se uskutečnilo historicky věrnou technologií. Obrazy byly po vyčištění a upevnění malby rentolovány voskopryskyřičnou směsí na novou plátěnou podložku. Po šetrném zeslabení lakové vrstvy, tmelení a retuší se výjevy staly mnohem lépe čitelné.



Detail poškození polychromie na rodovém znaku Hozlauerů



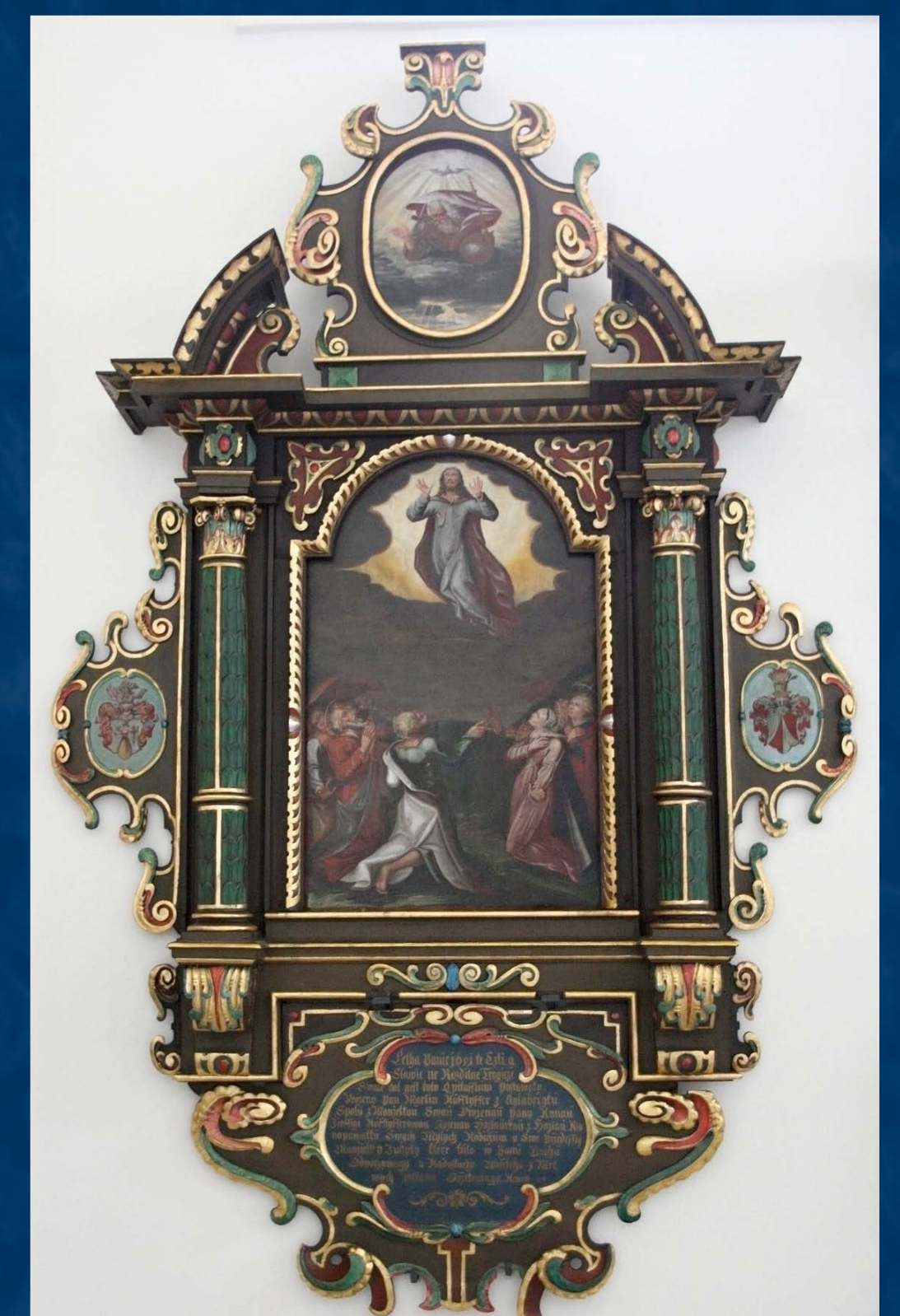
Boltcové řezby se znaky Aufftifferů a Hozlauerů po restaurování



Ošetření dřeva proti dřevokaznému hmyzu po ozáření



Detail epitafu po restaurování



Celek epitafu po restaurování