

Sídliště Slovany – Obytné soubory I, II a III

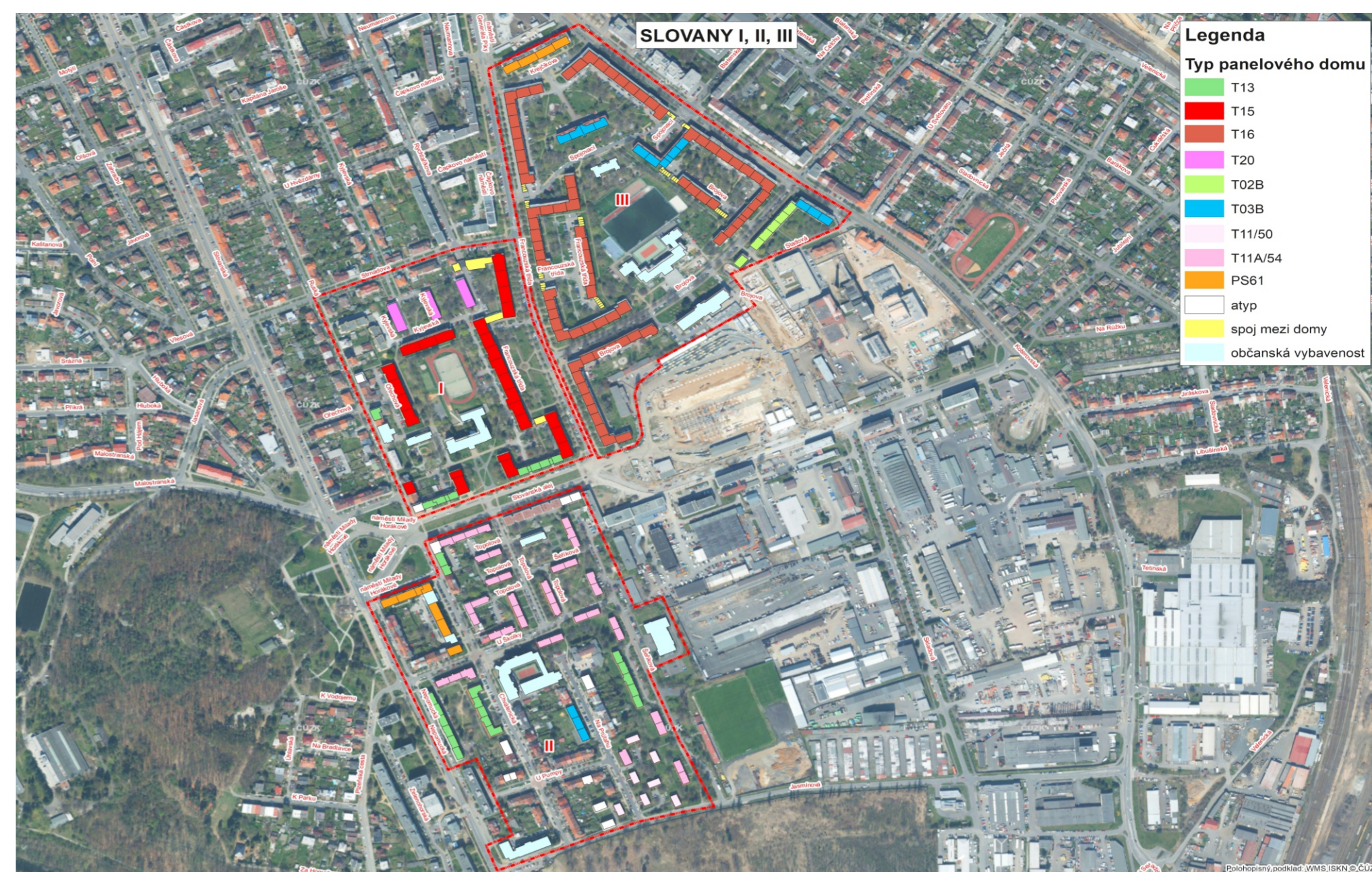
Výstavba sídliště Slovany trvala od roku 1953 do roku 1963; snad z toho důvodu se zde uplatnily téměř všechny typové řady domů z 50. a z počátku 60. let 20. století. Na sídlišti jsou zastoupeny nejen tradiční zděné domy, ale také panelová technologie. V obytném souboru Slovany I autoři sestavili kombinaci typů T13, T15 a T20. Výstavba probíhala v letech 1953 – 1956 pod vedením architekta Františka Sammery. Obytný soubor pod vlivem historizující sovětské architektury vznikl podél Francouzské třídy. Sammer zástavbu komponoval do otevřeného superbloku s dominantní pěší zónou. Fasády zvýrazňují reliéfně pojaté dvoupatrové portiky, jež zdobí kanelované pilastry s jónskými hlavicemi, zakončené trojúhelníkovými štíty. Slovany II se řadí mezi nejstarší soubor obytných domů tohoto sídliště. Realizace začala již roku 1950 bez urbanistického plánu. Mezi hlavní projektanty patřil především František Lojda. V souboru je patrná tendence k respektování nastavené výškové hladiny zástavby. Druhá fáze výstavby sídliště Slovany skončila v červnu roku 1956 a vyznačuje se prvky socialistického realismu. Obytný soubor Slovany III vznikl v letech 1956 – 1961 na zeleném prostranství, což se urbanisticky projevuje symetricky komponovaným půdorysem. Mezi hlavní architekty souboru patřil Milan Lukeš, Stanislav Suda a Jaroslav Hausner. Výstavbu bytů řídily Pozemní stavby tzv. proudovou metodou. Obytný soubor představoval návrat k nezdobeným menším typovým objektům a definitivní odklon od socialistického realismu. Domy získaly jednoduchá průčelí, ploché střechy a výstavba poprvé využila cihelných bloků. Architektura budov se značně zjednodušila, ale i tak si ještě ponechává složité rizalitové členění na pravidelné výškové akcentování siluety se sekce vyššími o patro.



Slovany I, grafický návrh sídliště. (SOA Plzeň, pracoviště Klášter, f. Stavoprojekt Plzeň, kart. N204, inv. č./ev. č. 6055)



Slovany II, Nepomucká čp. 167/29 – 168/31 a 339/21 – 342/27, pohled od severozápadu. (Foto Lenka Lišková, 2021)



Sídliště Slovany, analytická mapa obytných souborů I, II a III. (Zpracovala Renáta Jedličková, 2022)



Slovany II, U Školky čp. 317/10 – 318/12, pohled od severozápadu. (Fotoarchiv NPÚ ÚOP v Plzni, Radovan Kodera, 2006, č. neg. 283584)



Slovany III, Francouzská třída, pohled od jihozápadu. (Fotoarchiv NPÚ ÚOP v Plzni, Radovan Kodera, 2006, č. neg. 283619)