

# Stavby Biskupství královéhradeckého v Hradci Králové

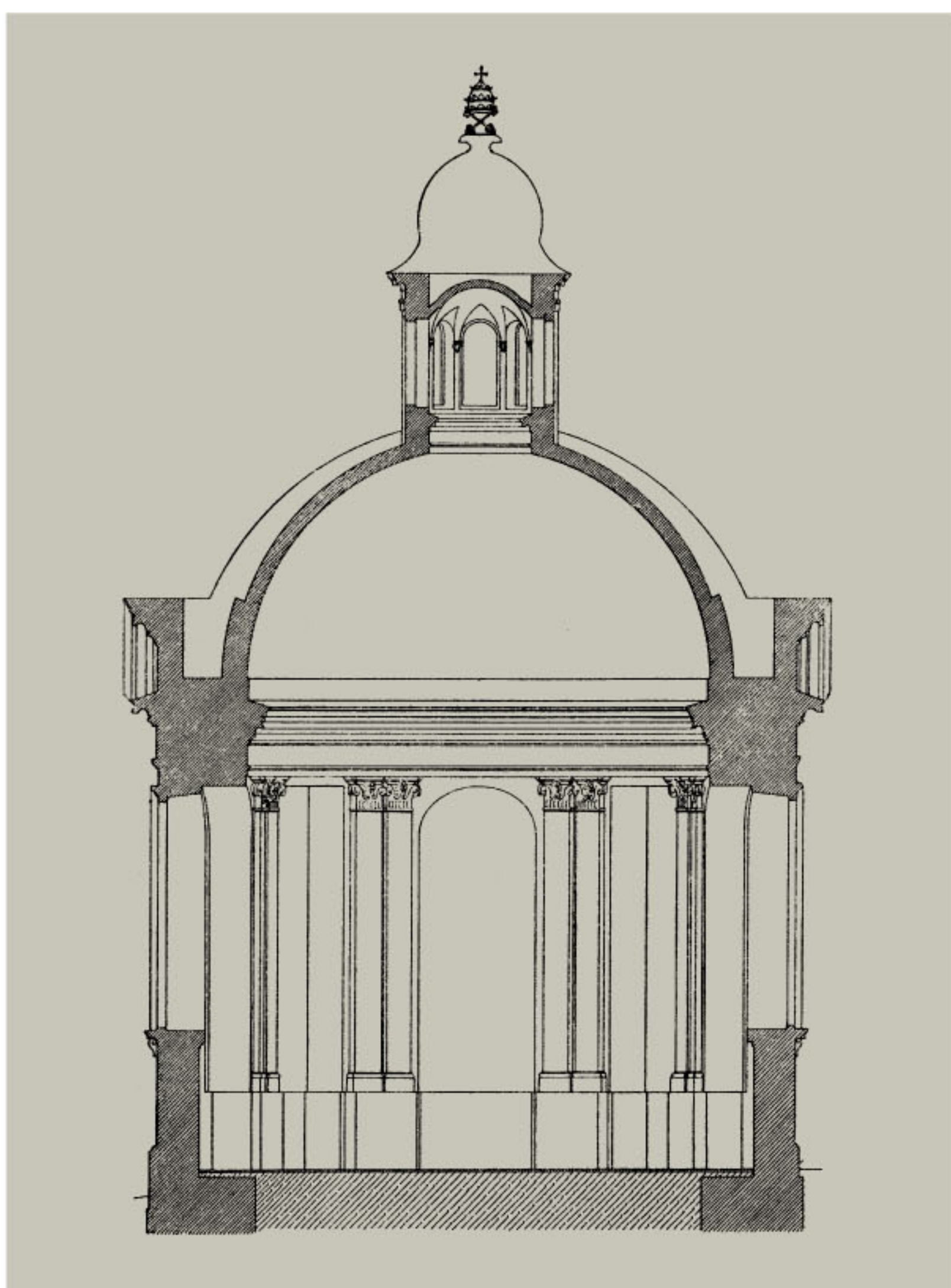
stavebník: Jan Adam hrabě Vratislav z Mitrovic

Královéhradecký biskup Jan Adam Vratislav z Mitrovic byl aktivní stavebník, cílevědomě pracoval na dobudování a zvelebení biskupských staveb. V Hradci Králové dostavoval biskupskou rezidenci a nechal postavit kapli sv. Klimenta při Bílé věži. Se Santinim spolupracoval nejpozději od roku 1714. Pravděpodobně mu také zprostředkoval i přestavbu později zbořeného kostela sv. Antonína Poustevníka.



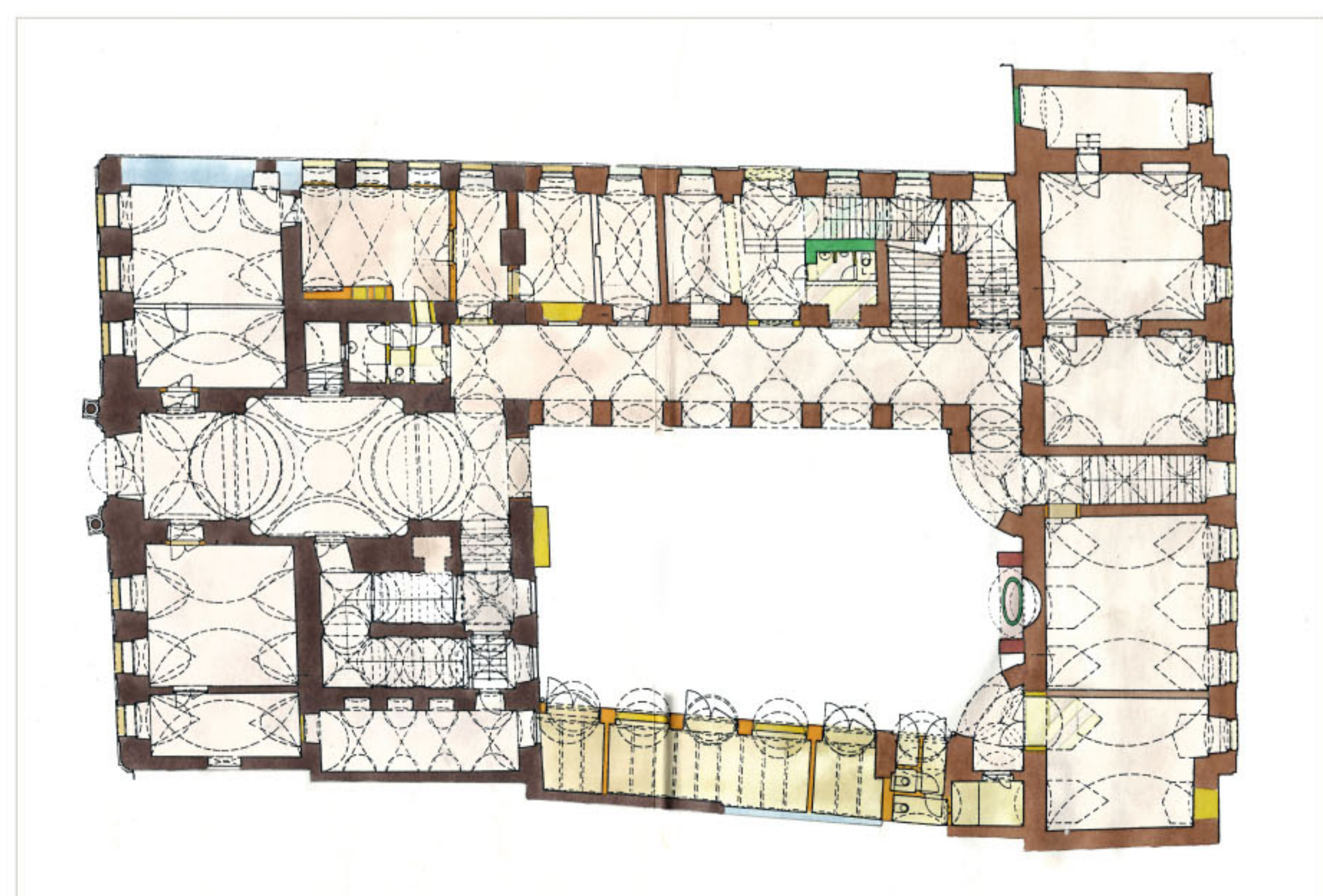
## Kaple sv. Klimenta

Kaple sv. Klimenta byla postavena v letech 1714–1717 ve stísněném prostoru mezi Bílou věží a měšťanskými domy. Nahradila zchátralou gotickou kapli stejného zasvěcení. Centrálně pojatá stavba na obdélném půdorysu obsahuje vnitřní oválný prostor završený kupolí a lucernou. Kapli korunuje nepřehlédnutelný symbol – pozlacená papežská tiára se svatopetrskými klíči.



## Biskupská rezidence, dostavba zadního jižního křídla

Příprava stavby biskupské rezidence trvala desetiletí. Nakonec byla v letech 1707–1710 za biskupa Beckera postavena přední část do náměstí. Biskup Vratislav z Mitrovic ve stavbě pokračoval a nejspíš mezi lety 1715–1719 dostavěl zadní křídlo, čímž byla stavba rezidence dokončena. Podle účetních záznamů z tohoto období o výdajích pro Santiniho (tužka, papír, jídlo) a architektonické podoby zadního křídla je tato dostavba Santinimu připisována.



Hradec Králové, biskupská rezidence, půdorys přízemí. Santinimu připisované jižní křídlo je vidět na obrázku vpravo. Radí se k němu i vypouklá křídélka směrem do nádvoří.