

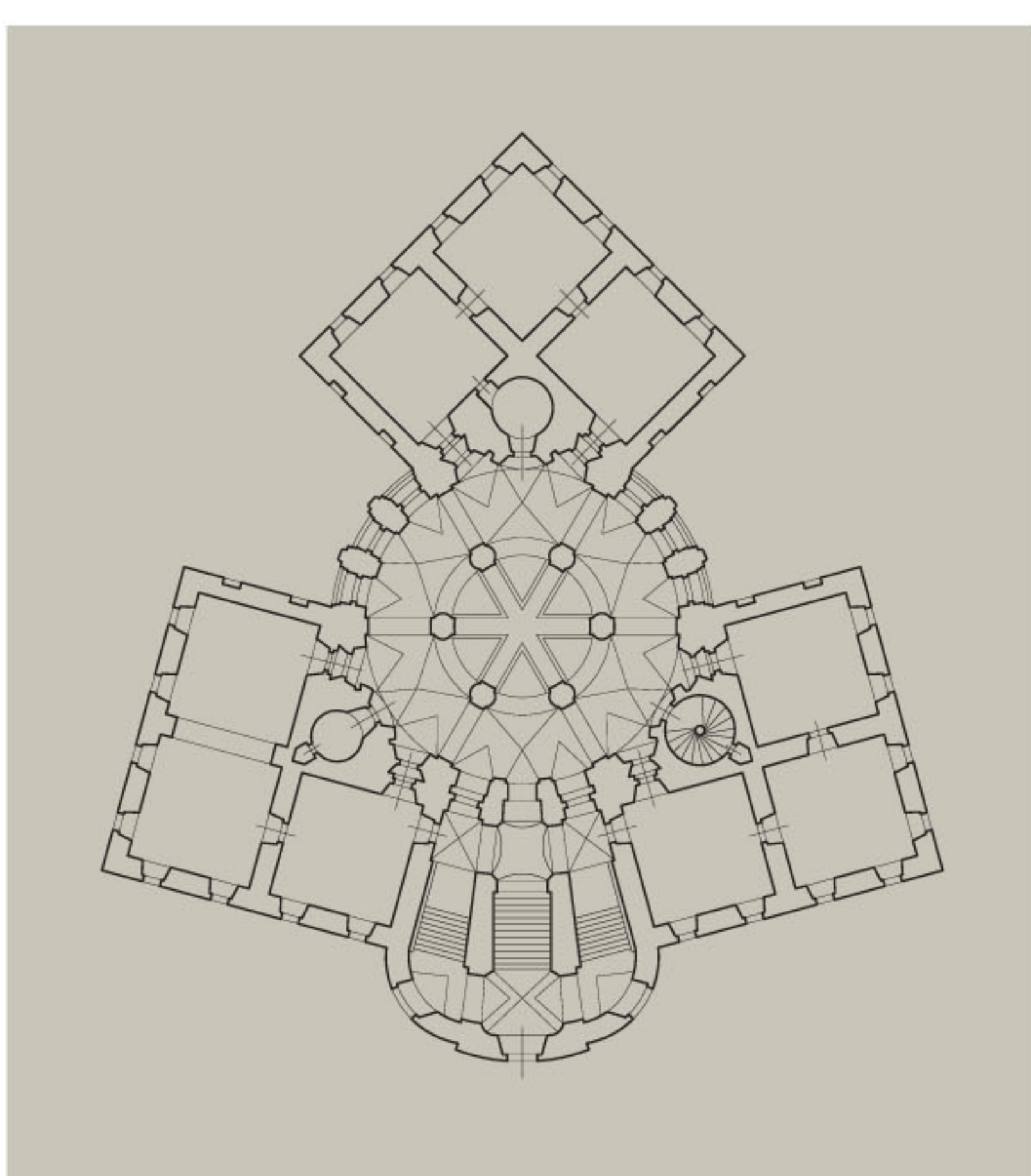
Chlumeck nad Cidlinou, zámek Karlova Koruna a kaple Zvěstování Panny Marie

stavebník: František Ferdinand hrabě Kinský

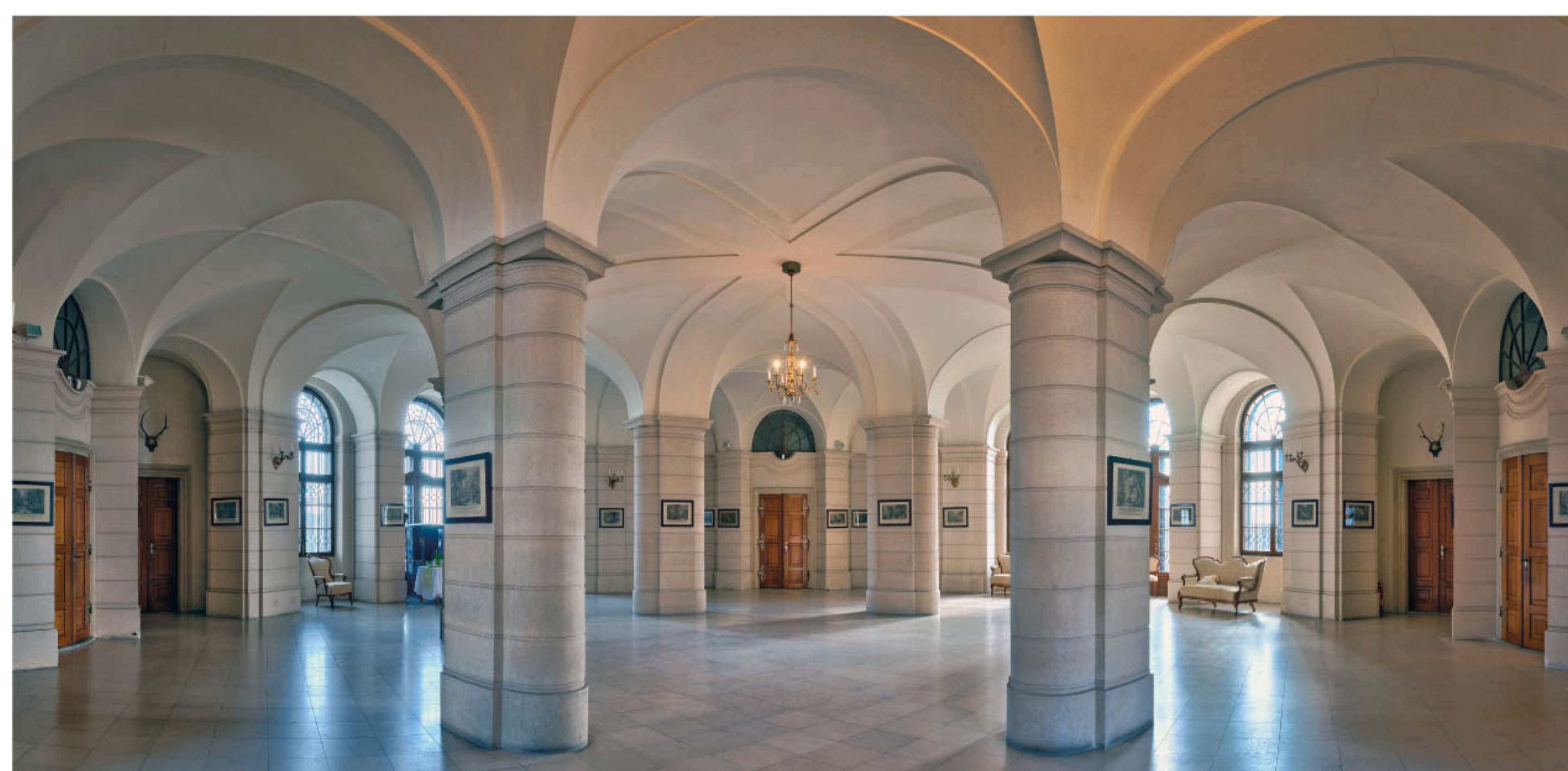
František Ferdinand hrabě Kinský, český dvorský kancléř, si nechal v letech 1721–1723 postavit v centru svého chlumeckého panství reprezentativní zámeckou novostavbu. Stavbu provedl stavitel František Maxmilián Kaňka. Karlova Koruna je mezi Santiniho zámeckými stavbami tím, čím mezi kostely poutní kostel sv. Jana Nepomuckého na Zelené hoře u Žďáru nad Sázavou. Santiniho novostavby zpravidla tíhnou v půdorysu k centrálním řešením, přičemž jejich střední převýšená část směřuje jasně vzhůru k nebesům, kam obrací i toho, kdo se na tyto stavby dívá nebo se v nich nachází.



Zámek Karlova Koruna na císařském povinném otisku mapy stabilního katastru z roku 1841. Paprsky tří cest jsou prodloužením kompozičních os zámku. Kaple Zvěstování Panny Marie severně od zámku je v půdorysu ještě kompletní, tj. včetně později odstraněných přístavků.



Z půdorysu zámku Karlova Koruna plyne, že ho Santini navrhl jako průnik centrálního válece a do něj vsunutých tří kvádrů obytných bloků na čtvercovém půdorysu. Toto uspořádání umožnilo pohodlné oddělení „bytových jednotek“ s krátkou cestou do společného centrálního prostoru zámku.



Přízemní vestibul zámku. Veškeré řešení tohoto prostoru lze považovat za charakteristickou ukázkou Santiniho architektonického rukopisu. Zajímá jak pásová rustika na sloupech i obvodových stěnách, tak odvážně stlačená klenba centrální části vestibulu.



Pohled na kapli Zvěstování Panny Marie od zámku. Santiniho autorství není doloženo, je však předpokládáno na základě architektonického rozboru stavby. Za povšimnutí stojí v regionu ojedinělé celoplošné pokrytí fasády nečleněnou pásovou rustikou.



Kaple Zvěstování Panny Marie na fotografii z roku 1965. Ukazuje vzhled kaple před razantní opravou v roce 1970, během níž byly zbytečně odstraněny dva menší přístavky po stranách věže, pravděpodobně původní součásti kaple.



V leteckém pohledu na zámek je zřetelně vidět, jak Santini propojil jednotlivé tvary použitých hmot (centrální válec a tři kvádry) a sestavil je v krásný celek.