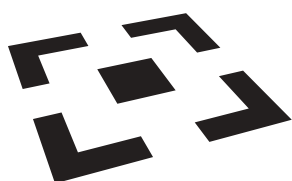


Zpráva o činnosti za rok 2007



**NÁRODNÍ PAMÁTKOVÝ ÚSTAV
ÚZEMNÍ ODBORNÉ PRACOVISŤE
V OLOMOUCI**

Zpráva o činnosti za rok 2007



NÁRODNÍ PAMÁTKOVÝ ÚSTAV
ÚZEMNÍ ODBORNÉ PRACOVIŠTĚ
V OLOMOUCI

© Národní památkový ústav, 2008

ISBN 978-80-87104-24-8 NPÚ ÚOP v Olomouci

ISBN 978-80-87104-16-3 NPÚ
ISBN 978-80-87104-17-0 NPÚ ÚP
ISBN 978-80-87104-18-7 NPÚ ÚOP v Brně
ISBN 978-80-87104-19-4 NPÚ ÚOP v Českých Budějovicích
ISBN 978-80-87104-20-0 NPÚ ÚOP v hlavním městě Praze
ISBN 978-80-87104-21-7 NPÚ ÚOP v Kroměříži
ISBN 978-80-87104-22-4 NPÚ ÚOP v Liberci
ISBN 978-80-87104-23-1 NPÚ ÚOP v Lokti
ISBN 978-80-87104-25-5 NPÚ ÚOP v Ostravě
ISBN 978-80-87104-26-2 NPÚ ÚOP v Pardubicích
ISBN 978-80-87104-27-9 NPÚ ÚOP v Plzni
ISBN 978-80-87104-28-6 NPÚ ÚOP středních Čech v Praze
ISBN 978-80-87104-29-3 NPÚ ÚOP v Ústí nad Labem

Obsah

Zkratky	4
Úvodní slovo ředitele	5
1. Organizace a řízení	6
1.1 Profesionální životopis ředitele	6
1.2 Profesionální životopis odborného náměstka	6
1.3 Profesionální životopis náměstkyně pro provoz a ekonomiku	6
1.4 Organizační struktura	6
1.5 Základní personální údaje	6
1.6 Poradní orgány	9
2. Odborné činnosti	10
2.1 Přehled činnosti jednotlivých úseků a oddělení	10
2.2 Přehled plnění mimořádných a hlavních úkolů stanovených NPÚ ÚP	15
2.3 Věda a výzkum	17
2.4 Mezinárodní spolupráce	19
2.5 Publikační činnost pracoviště	19
2.6 Prezenční činnost, interiérové instalace, výstavy, konference	20
2.7 Prohlašování nemovitých a movitých kulturních památek	20
2.8 Archivní přírůstky	21
2.9 Mobilizace přírůstků	21
2.10 Poskytování informací dle zákona 106/99 Sb., o svobodném přístupu k informacím	21
3. Správa památkových objektů	22
4. Ostatní činnost	25
4.1 Publikační činnost pracovníků	25
4.2 Pedagogická a přednášková činnost	25
4.3 Účast v komisích, společnostech, odborných radách	26
4.4 Odborné vzdělávání pracovníků	26
5. Rozbor hospodaření	27
5.1 Hospodaření a hospodářský výsledek	27
5.2 Rozbor čerpání mzdových prostředků	29
5.3 Údaje o majetku	30
5.4 Uskutečněné a projekčně připravené stavební akce	31
5.5 Využití programů MK ČR určených na podporu kulturního dědictví	36

Zkratky

A	odbor archeologie
ACO	Archeologické centrum Olomouc
ArÚ Brno	Archeologický ústav Akademie věd České republiky v Brně, v. v. i.
AÚ	archeologický ústav
AV	Akademie věd
DHM	dlouhodobý hmotný majetek
DDHM	drobný dlouhodobý majetek
DNM	dlouhodobý nehmotný majetek
DDNM	drobný dlouhodobý nehmotný majetek
EDI	odbor evidence, dokumentace a informatiky
FRM	fond rozvoje majetku
HP	Havarijní program, opravy střech
ISO	integrovaný systém ochrany movitého kulturního dědictví
KP	kulturní památka
KPÚ	krajinné památkové území
MD	mateřská dovolená
MF	mobiliární fondy
MK ČR	Ministerstvo kultury České republiky
MPR	městská památková rezervace
MPZ	městská památková zóna
N	nepamátka
NKP	národní kulturní památka
NPÚ ÚOP	Národní památkový ústav, územní odborné pracoviště
NZ	nálezové zprávy
OON	ostatní osobní náklady
OP	ochranné pásmo
OPD	operativní průzkum a dokumentace
P	památka
PD	projektová dokumentace
PPP	útvár průzkumů, prezentace a propagace
SAS ČR	Státní archeologický seznam České republiky
SHP	stavebně-historický průzkum
SH	státní hrad
SR	státní rozpočet
SZ	státní zámek
ÚSNKP	Ústřední seznam národních kulturních památek
VPR	vesnická památková rezervace
VPZ	vesnická památková zóna
ZAV	záchranné archeologické výzkumy
ZIP	Západočeský institut pro ochranu a dokumentaci památek Plzeň

Úvodní slovo ředitele

Pátý rok existence Národního památkového ústavu, který vznikl v důsledku reformy veřejné správy splnutím dosavadních odborných organizací státní památkové péče, přinesl pro územní odborné pracoviště NPÚ v Olomouci po personální stránce stabilitu, která se pozitivně projevila v dobrém plnění náročných hlavních a mimořádných úkolů i při zajišťování a koordinaci odborné činnosti v oblasti státní památkové péče na území Olomouckého kraje. K důležitým úkolům, kterým již tradičně věnujeme značnou pozornost, patřila prezentace a propagace hradů, zámků a dalších objektů v naší správě, což se projevilo hned začátkem roku při naší lednové účasti na 16. mezinárodním veletrhu turistických možností v regionech Regiontour, který se opět konal na brněnském výstavišti společně s veletrhem cestovního ruchu GO. Na tuto akci navázal o dva měsíce později veletrh památkové péče Renova, jehož 10. ročník proběhl 22.–24. března opět společně se stavebním veletrhem Stavotech na výstavišti Flora Olomouc. Podobně jako v minulých letech jsme připravili odborný seminář na ústřední téma veletrhu, kterým byly historické krovky a jejich památková ochrana. Hlavnímu tématu veletrhu byla také věnována expozice našeho pracoviště. Veletrh Renova je jediná akce svého druhu v ČR zaměřená na obnovu historických sídel a památkovou péči, tj. ochranu, konzervaci, obnovu, restaurování a rekonstrukci památek. Od roku 2000 jsou jednotlivé ročníky věnovány v rámci cyklu Obnova památek – zachování kulturního dědictví postupně různým oblastem památkové péče.

Město Šternberk bylo v roce 2007 opět nominováno za Olomoucký kraj do soutěže o Cenu za nejlepší přípravu a realizaci Programu regenerace městských památkových rezervací a městských památkových zón v roce 2007. O tom, že o titul Historické město roku bude znovu usilovat Šternberk, rozhodla komise složená ze zástupců olomouckého územního pracoviště Národního památkového ústavu, Sdružení historických sídel Čech, Moravy a Slezska a Ministerstva pro místní rozvoj.

Návštěvnícká sezona proběhla na veřejně přístupných hradech a zámcích ve správě našeho pracoviště opět za zvýšeného zájmu kulturní veřejnosti, doplněna o celou řadu zajímavých kulturních akcí, a vážněji ji nenarušily ani stavební práce v rámci Programu na záchranu architektonického dědictví. Pokračovala třetí etapa rekonstrukce kočárovny na zámku ve Velkých Losínách (téměř 2 miliony Kč), opravy prvního mostu a opěrných pilířů hradu Bouzova (950 tisíc Kč), další etapa obnovy severního a východního křídla předhradí ve Šternberku (1 milion Kč), pokračování obnovy fasády zámku Jánský Vrch v Javorníku (1,3 milionu Kč) či tolik očekávané dokončení dostavby Kameníčkovy gruntu v Souboru lidové architektury v Příkazích, kterou uhradilo olomoucké územní pracoviště NPÚ ve výši 2,4 milionu Kč z vlastních zdrojů.

Olomoučtí památkáři jako každý rok doporučili rozdělení státních příspěvků na opravu nejohroženějších památek v kraji z tzv. Havarijního programu. Ministerstvo kultury ČR vyčlenilo pro pět bývalých okresů z tohoto fondu celkovou částku 3,6 milionu korun, což bylo o 600 tisíc víc než v roce 2006. Z těchto prostředků bylo opraveno celkem 21 objektů nemovitých kulturních památek Olomouckého kraje.

Kontakty našeho pracoviště pokračovaly i v roce 2007 spoluprací s významnými českými i zahraničními galeriemi a zápůjčkami některých obrazů z hradů a zámků v naší správě. Tak například obraz Panny Marie se sv. Jiřím, sv. Alžbětou a donátory zamířil z hradu Bouzova do Hradního muzea v polském Malborku na výstavu věnovanou řádu německých rytířů, která se zde konala

od 8. června do 30. září. Tři obrazy byly zahrnuty do expozice Malované renesanční epitafy v předbělohorských Čechách. Výstava probíhala od 17. května do 26. srpna v olomouckém Arcidiecézním muzeu: Epitaf Magdaleny ze Žerotína a Posmrtný portrét Karla Zdeňka ze Žerotína byly zapůjčeny ze zámku ve Velkých Losínách, Epitaf neznámé rodiny z Bernartic pocházel ze sbírek zámku Jánský Vrch v Javorníku.

Mezi naše vlastní úspěšné počiny je nutné započítat vedle dalších akcí zejména pětiměsíční výstavu Hodiny v historických interiérech šternberského hradu, kde se sešlo přes sto umělecky a historicky cenných hodin z 16. až 19. století ze sbírek Moravské galerie Brno, Slezského muzea v Opavě, Jihočeského muzea v Českých Budějovicích, Národního technického muzea v Praze, Vlastivědného muzea v Olomouci a hradů a zámků v Raduni, Bouzově, Velkých Losínách a Šternberku.

Také pořádání seminářů a zajišťování jejich odborné části patřilo v roce 2007 k prioritám našeho působení. Organizačně i obsahově jsme se podíleli zejména na přípravě a realizaci těchto seminářů: *Historie a současnost alejí v urbanizovaném prostředí*, Muzeum umění Olomouc, 17. až 18. září, mezinárodní akce *Výzkum, dokumentace a ochrana vesnické architektury*, Kokory, 19. až 21. září, vědecká konference *Arcidiecézní muzeum na Olomouckém hradě*, Arcidiecézní muzeum 20. až 22. 11. 2007.

V krátkém hodnotícím textu nelze přirozeně zmínit vše z bohaté a různorodé činnosti územního odborného pracoviště NPÚ, takže bych v závěru vyzdvihl především úspěšné ukončení neobyčejně náročné dlouholeté reidentifikace 2 107 památkově chráněných objektů v kraji. Celostátní projekt Obnova identifikace fondu nemovitých památek probíhal na Olomoucku sedm let a jeho výsledkem je nová písemná a fotografická dokumentace včetně podrobných a většinou digitalizovaných zakreslení památkově chráněných nemovitostí a území v katastrálních mapách, tedy tolik potřebné bazální podklady pro kvalitní a zodpovědnou práci státní památkové péče.

Pavel Konečný,
ředitel

1. Organizace a řízení

1.1 Profesionální životopis ředitele



Mgr. Pavel Konečný

ředitel územního odborného pracoviště NPÚ v Olomouci

Narozen 1949.

Po maturitě na SVVŠ studoval na UP v Olomouci. Nejdříve ukončil tři semestry oboru historie – čeština na Pedagogické fakultě a potom přešel na Filozofickou fakultu, kde začal studovat obor čeština – uměnověda, který ukončil pod názvem

výchova a vzdělávání dospělých v roce 1974. V období 1975 až 1991 působil jako vedoucí a dramaturg olomouckého Divadla hudby. V roce 1991 nastoupil do zaměstnání v Památkovém ústavu v Olomouci do funkce vedoucího oddělení evidence, dokumentace a informatiky, kde se odborně věnoval zpracování a vydávání seznamů nemovitých kulturních památek a zajišťoval soustavnou dokumentaci církevního mobiliáře v rámci integrovaného systému ochrany movitého kulturního dědictví. Od roku 2003 vykonával funkci vedoucího úseku památkové péče, odborného náměstka územního odborného pracoviště Národního památkového ústavu v Olomouci. Dne 1. ledna 2005 se stal ředitelem územního odborného pracoviště Národního památkového ústavu v Olomouci.

1.2 Profesionální životopis odborného náměstka



Mgr. František Chupík

Narozen 1974.

Studium:

1989–1993 Purkyňovo gymnázium Strážnice

1993–1998 Univerzita Palackého, Filozofická fakulta, katedra dějin umění, obor teorie a dějiny výtvarného umění

2000 – dosud Univerzita Palackého, Filozofická fakulta, katedra dějin umění,

distanční postgraduální studium

Praxe:

1998 – dosud Státní památkový ústav v Olomouci (od 1. 1. 2003 Národní památkový ústav, územní odborné pracoviště v Olomouci) na pozicích:

- 1998–2003 specialista pro restaurování a ve funkcích:

- 1999–2003 vedoucí oddělení specialistů

- 2003–2006 vedoucí (útvary) úseku provozu instalovaných objektů a expozic (provozní náměstek)

- 2006 – dosud náměstek pro výkon památkové péče (územní konzervátor)

V průběhu praxe se specializoval na restaurování, poté na racionalizaci správy instalovaných objektů (dále jen HaZ) a výkonu vlastnických práv k mobiliářům na instalovaných objektech (žádosti o správní rozhodnutí, poptávková řízení na restaurátorské práce, komplexní zpracování žádostí a čerpání prostředků z Programu restaurování MK ČR, údržba mobiliářů, zavedení systému ukládání dokumentace a odpovědnosti za zpracování

revizních zpráv pro objekty apod.) včetně zpracování a kontroly smluvní agendy v plné šíři (smlouvy o dílo, výpůjčky, spolupráce, a další). V minulých letech inicioval fundus pro postupný přenos pravomocí na vedoucí správ HaZ v rámci ÚOP, dále podnítl zvýšený tok finančních prostředků na restaurování mobiliářů hradů a zámků ve správě ÚOP se zaměřením na unikátní mobiliář SZ Velké Losiny. V letech 2005 a 2006 komplexně zajistil konzervační restaurování a nové osazení kamenného barokního sousoší na nádvoří budovy ÚOP.

V oblasti řízení výkonu památkové péče se zaměřuje na řešení stížností, sporných či složitých kauz, precizaci podnětů pro přezkoumání řízení včetně aplikace jejich výsledků zpět do praxe vyjadřování. Dále komplexně řídil aplikaci spisového a skartačního řádu na ÚOP. Nadále spolupracuje při správě HaZ, a to souborným zajišťováním příspěvků Programu restaurování MK ČR pro mobiliáře objektů ve správě ÚOP v Olomouci.

V průběhu let byl členem různých komisí a rad, zúčastnil se množství odborných seminářů, přednášek či workshopů. Publikační činnost je uvedena ve výročních zprávách (ročenkách Státního památkového ústavu v Olomouci).

1.3 Profesionální životopis náměstkyně pro provoz a ekonomiku



Ing. Marcela Tomášková

Ukončila v roce 1982 studium na Vysoké škole báňské v Ostravě, Fakultě ekonomické.

Po studiu nastoupila do Státní banky československé v Olomouci, kde pracovala do roku 1987. V roce 1988 nastoupila do Psychiatrické léčebny ve Šternberku na pozici hlavního ekonoma a zde pracovala do poloviny roku 1993. Mezi

lety 1993 a 2002 pracovala v Komerční bance, a. s., ve funkci úvěrového analytika v Obchodním centru KB. Od roku 2003 pracuje v Národním památkovém ústavu, územním odborném pracovišti v Olomouci.

1.4 Organizační struktura

Viz schéma na s. 7.

1.5 Základní personální údaje

Poznámka:

Seznam pracovníků obsahuje kromě bližšího zařazení rovněž označení organizačního útvaru či oddělení. Bylo použito následujících zkratk:

A – odbor archeologie

BA – referát autodopravy

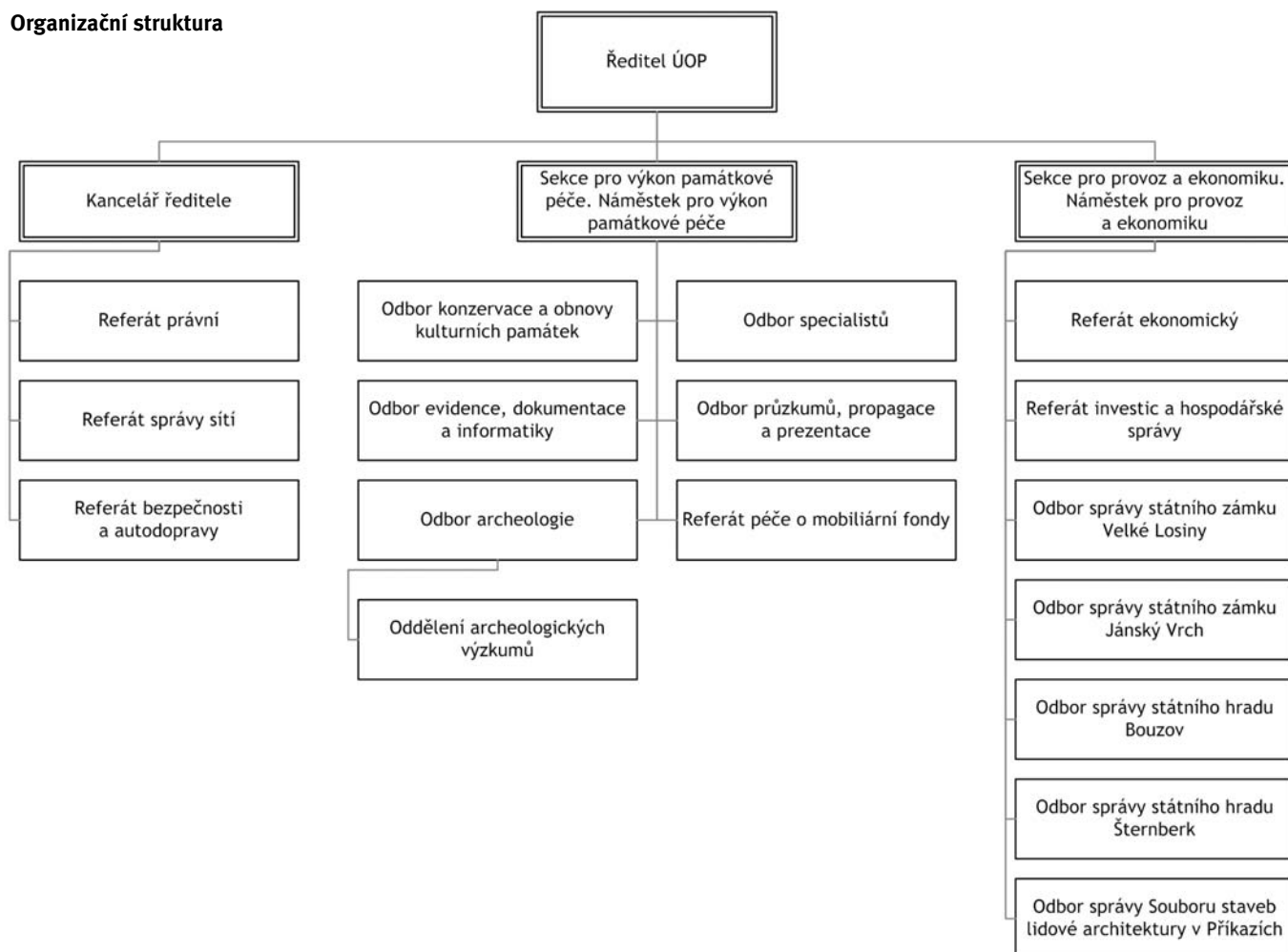
D – úsek ředitele

E – sekce náměstka pro provoz a ekonomiku

EDI – odbor evidence, dokumentace a informatiky

K – sekce náměstka pro výkon památkové péče

Organizační struktura



KOP – odbor konzervace a obnovy kulturních památek

MF – referát péče o mobiliární fondy

OA – oddělení archeologických výzkumů

PPP – odbor průzkumů, prezentace a propagace

RD – referát digitalizace

S – referát správy sítí

SB – odbor správy budov

SP – odbor specialistů

SH Bouzov – odbor správy státního hradu Bouzov

SH Šternberk – odbor správy státního hradu Šternberk

SZ Jánský Vrch – odbor správy státního zámku Jánský Vrch v Javorníku

SZ Velké Losiny – odbor správy státního zámku Velké Losiny

SSLA – odbor správy souboru staveb lidové architektury v Příkazích

Adresář Národního památkového ústavu územního odborného pracoviště v Olomouci – rok 2007

Národní památkový ústav, územní odborné pracoviště v Olomouci je odbornou organizací státní památkové péče ve smyslu zákona č. 20/1987 Sb., o státní památkové péči, a dalších novelizací s působností v okresech Olomouc, Jeseník, Přerov, Šumperk a Prostějov.

Pokud není uvedeno jinak, e-mailový kontakt na pracovníky lze vytvořit konstrukcí z příjmení pracovníka bez diakritiky a společné doménové koncovky, tj. příjmení@olomouc.npu.cz.

Ředitel

- **Kancelář územního ředitele (sekretariát), Horní náměstí 25, 771 11 Olomouc**

Konečný Pavel, Mgr., ředitel, 585 204 115

Mičková Petra, dokumentátorka, 585 204 111, 585 229 189 – fax, sekretariat@olomouc.npu.cz

- **Referát právní**

Hájek Václav, JUDr., 585 204 157, 602 523 818

- **Referát BOZP a PO, autodoprava**

Přidal Miloslav, 585 224 156, 606 760 027

- **Referát správy sítí**

Dvořák Jiří, RNDr., 585 204 125

Sekce ekonomicko-provozní

Tomášková Marcela, Ing., náměstkyně pro provoz a ekonomiku, 585 204 112, 602 582 878

- **Referát ekonomický, Horní náměstí 25, 771 11 Olomouc**

Belaníková Kateřina, účetní, 585 204 120

Hrabicová Magda, mzdová účetní, 585 204 117

- **Referát investic a hospodářské správy, Horní náměstí 25, 771 11 Olomouc**

Hlavinková Alena, Ing., investiční technička, 585 204 149, 724 663 753

Kadlec Jan, investiční technik, 585 204 118

- **Odbor správy státního zámku Jánský Vrch v Javorníku, 790 70 Javorník**

Danielová Kateřina, kastelánka, 584 440 286, 602 951 712

Bradová Jana, průvodkyně,
Daniel Lukáš, údržbář
Malíková Ludmila, uklízečka
Papadopulosová Alena, uklízečka
Vávra Milan, průvodce

- Odbor správy státního zámku Velké Losiny, 788 15 Velké Losiny

Fiala František, kastelán, 583 248 380, 728 369 200,
ffiala@quick.cz

Divišová Lenka, průvodkyně
Fialová Blanka, správkyně depozitáře
Kargerová Julie, zahradnice
Schwarzerová Taťána, uklízečka

- Odbor správy státního hradu Bouzov, Bouzov 8, 783 25

Marková Zuzana, PhDr., kastelánka, 585 346 201, 604 386 200,
hrad@hrad-bouzov.cz

Finsterle Stanislav, techn. pracovník
Heinrichová Monika, dokumentátorka
Kohlerová Zuzana, průvodkyně
Nejezchleba Jaroslav, techn. pracovník
Opluštil František, techn. pracovník
Přidal Vlastimil, techn. pracovník
Přidalová Světlana, uklízečka
Vymětal Petr, průvodce

- Odbor správy státního hradu Šternberk, Horní nám. 6, 785 01 Šternberk

Gottwaldová Helena, kastelánka, 585 012 935, 602 543 562,
hrad.sternberk@tiscali.cz

Kříž Stanislav, techn. pracovník
Peřinová Jana, pokladní – správkyně depozitáře
Skřebská Marta, průvodkyně
Skyvová Jindřiška, průvodkyně

- Odbor správy souboru staveb lidové architektury v Příkazích, Příkazy 54, 783 33

Ing. Vilém Švec, správce, 585 967 310, 602 571 7821,
vilem.svec@seznam.cz

Sekce pro výkon památkové péče

tel.: 585 204 111

- Náměstek ředitele pro výkon památkové péče, Horní náměstí 25, 771 11 Olomouc

Chupík František, Mgr., 585 204 145, 724 096 184

- Odbor konzervace a obnovy kulturních památek, Horní náměstí 25, 771 11 Olomouc

PhDr. Zdenka Bláhová, vedoucí odboru, 585 204 148
Belšík Ondřej, Mgr., památkář, 585 204 126
Grassová Helena, Ing. arch., památkářka, 585 204 128
Kubeš Jan, Mgr., památkář, 585 204 158
Navrátilová Eva, Mgr., památkářka, 585 204 161
Neckářová Dobroslava, Ing. arch., památkářka, 585 204 146
Žaitliková Jiřina, dokumentátorka, 585 204 141

- Dislokované pracoviště KOP – pro okres Přerov, Smetanova 7, 750 02 Přerov

Březina Josef, Ing., památkář, 581 262 336, 724 511 301
Janáčková Eva, dokumentátorka

- Dislokované pracoviště KOP – pro okres Šumperk a Jeseník, Hlavní 22, 787 01 Šumperk 589 215 832

Kašparová Petra, dokumentátorka
Pulkrťová Eva, Ing., památkářka
Štáblova Jitka, Ing. arch., památkářka

- Odbor specialistů (restaurování, památky židovské kultury, technické památky, lidová architektura, historické parky a zahrady), Horní náměstí 25, 771 11 Olomouc

Papoušek Miroslav, Mgr., vedoucí odboru, 585 204 130,
724 663 754, papousek.miroslav@olomouc.npu.cz

Davidová Kamila, Bc., památkářka, 585 204 144
Kaláb Jiří, Mgr., památkář, 585 204 131
Konůpková Alena, dokumentátorka, 585 204 143
Laššák Jozef, Ing., památkář, 585 204 129
Šrek Robert, památkář, 585 204 142

- Odbor evidence, dokumentace a informatiky, Horní náměstí 25, 771 11 Olomouc

Orálková Iva, Mgr., vedoucí odboru, 585 204 133, 724 663 751
Badalík Filip, dokumentátor, 585 204 138

Blažková Irena, Ing., památkářka, 585 204 156
Drábková Lucie, Bc., památkářka, 585 204 123, 724 530 465
Hekelová Chrisula, fotografka, 585 204 114, 724 709 072
Janovská Jana, dokumentátorka, 585 204 127
Kozlová Olga, dokumentátorka, 585 204 124

Mareš Petr, dokumentátor, 585 204 151
Marešová Růžena, dokumentátorka, 585 204 139

Marková Jarmila, Ing., památkářka, 585 204 136
Oravová Milada, dokumentátorka, 585 204 140

Veselý Arnošt, archivář

- Fotodílna, Franklinova 2, 771 11 Olomouc, 585 228 335

- Odbor průzkumů, propagace a prezentace, Horní náměstí 25, 771 11 Olomouc

Richterová Helena, Mgr., vedoucí odboru, 585 204 121,
724 663 752

Hradilová Dagmar, dokumentátorka, 585 204 119

Otruba Zdeněk, dokumentátor, 585 204 124

Staněk Vlastimil, aranžér – výtvarník, 585 204 134

Vítek Tomáš, Mgr., památkář, 585 204 122

- Odbor archeologie, Horní náměstí 25, 771 11 Olomouc

Michna Pavel, PhDr., vedoucí odboru, 585 204 132, 602 222 289

Polejová Jindřiška, dokumentátorka, 585 204 135

- Oddělení archeologických výzkumů, Michalská 3, 771 11 Olomouc

Zatloukal Richard, Mgr., vedoucí oddělení, 585 224 156, 602 705 454, r.zatloukal@quick.cz

Dehnerová Hana, Mgr., archeoložka, 724 663 749

Faltýnek Karel, archeolog

Grégr Jan, dokumentátor

Kaiser Ladislav, Mgr., archeolog

Schindlerová Magdalena, konzervátorka

Šlézar Pavel, Mgr., archeolog

Tomka Václav, dokumentátor

Večeřa Petr, archeolog

Večeřová Anna, konzervátorka

Wallová Helena, konzervátorka

Mateřské dovolené:

Bártová Irena, provozní pracovnice, SH Bouzov

Hrubá Šárka, průvodkyně, SH Bouzov

Odložilová Jana, provozní pracovnice, SH Bouzov

Papoušková Sylva, dokumentátorka, KOP

Roubíková Blanka, Ing., památkářka, SP

VIčková Renata, účetní, E

Členění zaměstnanců podle věku a pohlaví – stav k 31. 12. 2007

věk	muži	ženy	celkem	%
do 20 let	0	0	0	0,0
21–30 let	8	4	12	13,6
31–40 let	8	13	21	23,9
41–50 let	7	20	27	30,7
51–60 let	13	11	24	27,3
61 let a více	2	2	4	4,5
celkem	38	50	88	100,0

Členění zaměstnanců podle vzdělání a pohlaví – stav k 31. 12. 2007

dosažené vzdělání	muži	ženy	celkem	%
základní	1	0	1	1,1
vyučen	0	0	0	0,0
střední odborné	4	10	14	15,9
úplné střední	2	4	6	6,8
úplné střední odborné	15	17	32	36,4
vyšší odborné	0	0	0	0,0
vysokoškolské	16	19	35	39,8
celkem	38	50	88	100,0

Průměrný plat, rozpis 15 872 Kč

Průměrný plat, skutečnost 17 176 Kč

Trvání pracovního a služebního poměru zaměstnanců – stav k 31. 12. 2007

doba trvání	počet	%
do 5 let	41	46,6
do 10 let	21	23,9
do 15 let	14	15,9
do 20 let	6	6,8
nad 20 let	6	6,8
celkem	88	100,0

1.6 Poradní orgány

Památková rada

Poradní orgán ředitele NPÚ ÚOP v Olomouci.

PhDr. Jitka Balatková, historička, Zemský archiv v Opavě, pobočka Olomouc; doc. Ing. Antonín Buček, CSc., Mendlova zemědělská a lesnická univerzita v Brně; doc. Ing. akad. arch. Václav Girsá, architekt, Girsá AT, s. r. o., Ateliér pro rekonstrukce historických staveb; Ing. arch. Naďa Goryczková, architektka, NPÚ ÚOP v Ostravě; prof. PhDr. Ivo Hlobil, CSc., historik umění, Ústav dějin umění AV ČR; PhDr. Bohdan Kaňák, historik, Státní okresní archiv Olomouc; Ing. Vítězslav Koukal, CSc., etnograf, Valašské muzeum v přírodě, Rožnov pod Radhoštěm; doc. PhDr. Ing. arch. Miloš Matěj, Ph.D. et Ph.D., architekt, NPÚ ÚOP v Ostravě; PhDr. Miloš Melzer, CSc., etnograf, Šumperk; doc. PhDr. Karel Müller, historik, heraldik, Zemský archiv v Opavě; PhDr. Tomáš Niesner, historik, Muzeum v Bruntále; Ing. arch. Milan Obenaus, MORAVIA CONSULT Olomouc, a. s.; PhDr. Marek Perůtka, historik umění, Umělecké centrum Univerzity Palackého, katedra dějin umění FF; prof. PhDr. Miloš Stehlík, historik umění, Brno; prof. Dr. Ing. Bořivoj Šarapatka, CSc., katedra ekologie PVF Univerzity Palackého; doc. PhDr. Josef Štulc, historik umění, NPÚ, ústřední pracoviště; prof. PhDr. Milan Tognér, historik umění, Umělecké centrum Univerzity Palackého, katedra dějin umění FF; prof. PhDr. Josef Unger, CSc., archeolog, PVF Masarykovy univerzity, Brno; prof. PhDr. Pavel Zatloukal, historik architektury, Muzeum umění Olomouc; Ing. arch. Blanka Zlamalová, architektka, Olomouc; tajemník rady: PhDr. Pavel Michna.

ská a lesnická univerzita v Brně; doc. Ing. akad. arch. Václav Girsá, architekt, Girsá AT, s. r. o., Ateliér pro rekonstrukce historických staveb; Ing. arch. Naďa Goryczková, architektka, NPÚ ÚOP v Ostravě; prof. PhDr. Ivo Hlobil, CSc., historik umění, Ústav dějin umění AV ČR; PhDr. Bohdan Kaňák, historik, Státní okresní archiv Olomouc; Ing. Vítězslav Koukal, CSc., etnograf, Valašské muzeum v přírodě, Rožnov pod Radhoštěm; doc. PhDr. Ing. arch. Miloš Matěj, Ph.D. et Ph.D., architekt, NPÚ ÚOP v Ostravě; PhDr. Miloš Melzer, CSc., etnograf, Šumperk; doc. PhDr. Karel Müller, historik, heraldik, Zemský archiv v Opavě; PhDr. Tomáš Niesner, historik, Muzeum v Bruntále; Ing. arch. Milan Obenaus, MORAVIA CONSULT Olomouc, a. s.; PhDr. Marek Perůtka, historik umění, Umělecké centrum Univerzity Palackého, katedra dějin umění FF; prof. PhDr. Miloš Stehlík, historik umění, Brno; prof. Dr. Ing. Bořivoj Šarapatka, CSc., katedra ekologie PVF Univerzity Palackého; doc. PhDr. Josef Štulc, historik umění, NPÚ, ústřední pracoviště; prof. PhDr. Milan Tognér, historik umění, Umělecké centrum Univerzity Palackého, katedra dějin umění FF; prof. PhDr. Josef Unger, CSc., archeolog, PVF Masarykovy univerzity, Brno; prof. PhDr. Pavel Zatloukal, historik architektury, Muzeum umění Olomouc; Ing. arch. Blanka Zlamalová, architektka, Olomouc; tajemník rady: PhDr. Pavel Michna.

Archeologická komise

Poradní orgán pro zvýšený odborný dohled a koordinaci Programu podpory záchranných archeologických výzkumů v oblasti působnosti NPÚ ÚOP v Olomouci.

PhDr. Vladimír Goš, CSc., předseda komise; PhDr. Josef Bláha, člen komise; doc. PhDr. Pavel Kouřil, CSc., člen komise; PhDr. Pavel Michna, tajemník komise.

2. Odborné činnosti

2.1 Přehled činnosti jednotlivých úseků a oddělení ÚOP

Úsek výkonu památkové péče

Hlavní a mimořádné úkoly, jež byly stanoveny organizací zřizovatelem, byly naplňovány i na úseku výkonu památkové péče.

K **Analýze účinnosti systému památkové péče** s návrhem legislativních, ekonomických a organizačních opatření k jejímu zvýšení bylo pracoviště zastoupeno členstvím v pracovním týmu ústředního pracoviště odborným náměstkem.

Odborní pracovníci se v maximálním počtu zúčastnili **vyjezdního setkání hlavního konzervátora**.

Zcela mimořádným výkonem byla dokončena **Reidentifikace nemovitých kulturních památek** pro účely jejich evidence v Ústředním seznamu kulturních památek v Olomouckém kraji. Podařilo se rovněž připravit a aktualizovat **Seznam nejohroženějších nemovitých kulturních památek** v České republice, byť byly zaznamenány také negativní reakce na zařazení, hlavně po nepřiměřené striktní výzvě Památkové inspekce MK ČR správním orgánům k přijetí opatření.

Při **poskytování informací ve smyslu § 185 odst. 1 zákona č. 183/2006 Sb.**, o územním plánování a stavebním řádu (stavební zákon) a § 32 odst. 2 písm. c) zákona č. 20/1987 Sb., o státní památkové péči, úřadům územního plánování a krajským úřadům územně nebyly poskytnuty *en block* analytické podklady (v rozsahu Plánů zásad památkové ochrany) na úseku státní památkové péče. Tomu brání absence pracovních sil na aktualizaci údajů v Plánech ochrany památkových území. Ty byly zpracovány v minulosti v různých časových obdobích v rámci projektů grantů MK ČR nad rámec činnosti odborných pracovníků a nejsou například deset i více let aktualizované. Protože poskytovatel odpovídá za správnost údajů (a jejich průběžnou aktualizaci) a mohl by se vystavit nemalým sankcím a protože nejsou prostředky na jejich aktualizaci (základní ani průběžnou), nebyly doposud plány ochrany poskytnuty. Uložení tohoto úkolu zřizovatelem bez zajištění pokrytí nároků jeho plnění svědčí o malé detailní znalosti možností odborné organizace státní památkové péče.

Číselně lze hlavní činnost úseku výkonu památkové péče (vydávání odborných vyjádření na úseku státní památkové péče) vyjádřit následujícím přehledem:

Odbor KOP vyřídil **1 567** žádostí formou vyjádření, odbor archeologie posoudil vyjádřeními **460** stavebních akcí, Odbor specialistů vypracoval **334** odborných žádostí, odbor evidence a dokumentace vydal **25** odborných vyjádření. Celkem jich bylo NPÚ ÚOP v Olomouci v roce 2007 vydáno **2 386**.

Mgr. František Chupík

Seznam restaurátorských akcí v roce 2007

Okres Olomouc

Bouzov, okr. Olomouc hrad, restaurování grafiky Muž s knírem, 19. stol., inv. č. ST-01249, rej. č. 13417/38-7625, restauroval ak. mal. Josef Čoban

Bouzov, okr. Olomouc, hrad, restaurování grafiky Alegorie Noc –

žena se svící, 19. stol., inv. č. BZ-01132, rej. č. 13417/38-7625, restauroval ak. mal. Josef Čoban

Bouzov, okr. Olomouc, hrad, restaurování grafiky Muž v okruží, 19. stol., inv. č. NP-00046/022, rej. č. 13417/38-7625, restauroval ak. mal. Josef Čoban

Drahanovice-Luděřov, okres Olomouc, u kaple Panny Marie Růžencové, sloup se sochou sv. Jana Nepomuckého, pískovec, 1710, rej. č. 45826/8-1866, restauroval Mgr. Ladislav Werkmann

Hněvotín, okr. Olomouc, kostel sv. Leonarda, hlavní oltář, restaurování sochy sv. Šebestiána, dřevo, monochromní úprava, 18. stol., rej. č. 38-1075, restaurovala ak. mal. Marie Dočekalová

Hněvotín, okr. Olomouc, kostel sv. Leonarda, restaurování souboru 4 ks jednosedadlových chórových lavic, intarzovaný dub, 2. pol. 18. stol., rej. č. 38-1084, restauroval Petr Janda

Olomouc, okr. Olomouc, kostel sv. Mořice, restaurování sochy Vzkříšeného Krista, polychromované dřevo, 1. pol. 18. stol., rejstř. č. 38-4690, restauroval ak. mal. František Sysel

Olomouc, okr. Olomouc, Denisova 30, depozitáře Vlastivědného muzea, konzervace nalezených fragmentů barokních maleb, fresco-secco, 1. pol. 18. stol., rejstř. č. 13555/8-3552, provedl Petr Hampl

Olomouc, okr. Olomouc, Wurmova 13, kanovníká rezidence, konzervace sond a restaurování ornamentální výzdoby bývalé kaple, secco, 16. stol., rejstř. č. 13768/8-3765, provedl PhDr. Lubomír Dvořák

Olomouc, okr. Olomouc, Ztracená ul. č. 4, restaurování malovaného trámového stropu ve 2. NP, po roce 1709, rej. č. 13770/8-3767, restauroval Lubomír Dvořák

Olomouc, okr. Olomouc, Ostružnická 8, restaurování malovaných trámových stropů 2. a 3. NP, 15.–16. stol., restauroval Lubomír Dvořák

Olomouc, okr. Olomouc, Školní ul. 2, restaurování štukového stropu ve 3. NP, 2. pol. 18. stol., rejstř. č. 13614/8-3611, restauroval Karel Hořínek

Olomouc, katedrála sv. Václava, okres Olomouc, restaurování souboru obrazů Eliase Hauptnera: Votivní obraz dómského scholastika Jana Pergera z Pergu, Epitaf Antonína Františka Hauptnera, Epitaf olomouckého probošta Jana Štýrského, rejstř. č. 38-4309, Epitaf olomouckého kanovníka Thomase Krencia, rejstř. č. 38-4288, Epitaf neznámého kanovníka se scénou Narození Páně, olej na plechu, rejstř. č. 38-4292, 16.–17. stol., restaurovali ak. mal. Šárka a Petr Bergerovi

Olomouc, okr. Olomouc, kostel sv. Michala, ambit, restaurování obrazu I. Raaba Jidášův polibek, olej na plátně, 1. pol. 18. stol., restaurovala ak. mal. Miroslava Trizuljaková

Olomouc-Řepčín, okres Olomouc, sousoší Klanění tří králů, pískovec, 30.–40. léta 18. století, rejstř. č. 45696/8-2233, restauroval ak. soch. René Tikal

Samotíšky, okres Olomouc, sloup se sochou Krista na hoře Olivetské, pískovec, 4. čtvrtina 18. stol., rejstř. č. 17079/8-1923, restauroval Mgr. Ladislav Werkmann

Samotíšky, okres Olomouc, sloup se sousoším Ukřižovaného Krista a Panny Marie, pískovec, 4. čtvrtina 18. stol., rejstř. č. 17079/8-1923, restauroval Mgr. Ladislav Werkmann

Samotíšky, okres Olomouc, sloup se sochou Krista korunovaného trním, pískovec, 4. čtvrtina 18. stol., rejstř. č. 17079/8-1923, restauroval Mgr. Ladislav Werkmann

Šternberk, okres Olomouc, mariánský sloup, pískovec, 1719, rejstř. č. 36724/8-1974, restauroval Mgr. Ladislav Werkmann

Šternberk, okr. Olomouc, Radniční 10, restaurování výkladce a dveří, dřevo, konec 18. stol. a 2. pol. 19. stol., rejstř. č. 38-2948, restauroval Petr Janda

Šternberk, okr. Olomouc, hrad, restaurování flétnových hodin, dřevo, kov, 1. pol. 19. stol., inv. č. ST 1174, rejstř. č. 13148/38-7690, restauroval Ivo Roháč

Šternberk, hrad, místnost č. 38 západního traktu, restaurování nástěnné malby v zrcadle štukového rámu, 18. stol., 38729/8-1967, restauroval ak. mal. Jan Severa

Velký Týnec, okr. Olomouc, kostel Nanebevzetí Panny Marie, restaurování nástavce hlavního oltáře, štuk, leštěná běl, zlacení, 2. pol. 18. stol., rejstř. č. 27076/8-2681, restaurovala ak. mal. Miroslava Trizuljaková

Okres Prostějov

Jesenec, okres Prostějov, kostel sv. Libora, portál, pískovec, počátek 18. stol., rejstř. č. 35376/7-5556, restauroval Karel Hořínek

Kostelec na Hané, okres Prostějov, sloup se sochou Panny Marie, pískovec, 1709, rejstř. č. 45407/7-5582, restauroval ak. soch. René Tikal

Konice, okr. Prostějov, kostel Narození Panny Marie, kaple Svaté Trojice, restaurování nástěnných maleb, 1. etapa, secco, 1688, rejstř. č. 41593/7-5574, restaurovaly ak. mal. Zdena Kafková a ak. mal. Antoineta Temenugová

Kostelec na Hané, okr. Prostějov, kostel sv. Jakuba Staršího, restaurování vchodových vrat, dřevo, poč. 19. stol., rejstř. č. 45 407/7-5582, restauroval Michal Zlámál

Mostkovice, okr. Prostějov, kostel Nanebevzetí Panny Marie, odkryv a upevnění gotických nástěnných maleb, 4. etapa, poč. 15. stol., rejstř. č. 27997/7-5636 restaurovala ak. mal. Miroslava Trizuljaková a ak. mal. Marie Dočekalová

Prostějov, okr. Prostějov, Národní dům, restaurace, restaurování polychromovaného reliéfu Karla Petra Tří Grácie, sádra, keramika, glazura, 1907, rejstř. č. 13874/7-5717, restaurovala ak. mal. Miroslava Trizuljaková a Petr Miklíček

Prostějov, okr. Prostějov, Národní dům, divadlo, restaurování souboru vnitřních dveří, dřevo, mosaz, čalounění, 1907, rejstř. č. 13874/7-5717, restauroval Petr Janda

Prostějov, okr. Prostějov, Nová radnice, nám. T. G. Masaryka 14, restaurování hlavních vstupních dveří, dřevo, mosaz, 1911–1914, rejstř. č. 10410/7-8541, restauroval Petr Janda

Prostějov, okr. Prostějov, Národní dům, restaurace – restaurování secesních svítidel, restauroval Ivan Houska

Prostějov, okr. Prostějov, Národní dům, divadlo, spojovací chodba v 1. patře, restaurování secesních svítidel vyrobených dle návrhu Jana Kotěry, 1907, rejstř. č. 13874/7-5717, restauroval Ivan Houska

Prostějov, Národní dům, restaurace, restaurování obložení stěn salonku, vstupních dveří do restaurace, vstupních dveří na schodiště, dřevo, 1907, rejstř. č. 13874/7-5717, restauroval Michal Zlámál

Prostějov, Národní dům, restaurace, restaurování štukové výzdoby a výmalby interiéru, 1907, rejstř. č. 13874/7-5717, restauroval Karel Hořínek

Smržice, okres Prostějov, kříž před kostelem, pískovec, 1745, rejstř. č. 14889/7-5785, restauroval doc. Bohumil Teplý

Okres Šumperk

Bohdíkov, okr. Šumperk, kostel sv. Petra a Pavla, restaurování 1., 2. a 14. zastavení křížové cesty, Jakub Zink, olej na plátně, 1. pol. 18. stol., rejstř. č. 38-3400, restaurovala ak. mal. Renata Bartoňová

Branná, okres Šumperk, kostel sv. Archanděla Michaela, restaurování vitráží v oknech kostela, sklo barevné, olovo,

1938, rejstř. č. 15949/8-845, restaurovali Milan Drábek, Zdeněk Čáp

Branná, okres Šumperk, portál kostela Archanděla Michaela, pískovec, poč. 17. stol., rejstř. č. 15949/8-845, restauroval ak. soch. Jaroslav Jelínek

Loštice, okres Šumperk, kříž u kostela sv. Prokopa, pískovec, 1801, rejstř. č. 14 285/8 – 1006/2, restaurovali Tomáš Váňa a ak. soch. Jan Bradna

Loučná nad Desnou, okres Šumperk, kříž, pískovec, polovina 19. století, rejstř. č. 35818/8-1013, restauroval ak. soch. Jaroslav Jelínek

Moravičany, okres Šumperk, sousoší P. Marie, sv. Floriána a sv. Jana Nepomuckého, pískovec, pol. 18. stol., rejstř. č. 45455/8-1060, restauroval ak. soch. Jaroslav Jelínek

Postřelmov, okres Šumperk, socha sv. Jana Nepomuckého, pískovec, 1732, rejstř. č. 17350/8-2145, restauroval BcA. Jakub Ďoubal

Nový Malín, okres Šumperk, pomník obětem první světové války, žula, 1922, rejstř. č. 23086/8-3186, restauroval Mgr. Ladislav Werkmann

Podolí u Mohelnice, okr. Šumperk, Kobylkova tvrz, čp. 38, restaurování oken, poč. 19. stol. a přelom 19. a 20. stol., rejstř. č. 29 426/8 – 1089, restauroval Michal Zlámál

Postřelmov, okr. Šumperk dům čp. 9, ul. 1. Máje, restaurování a oprava fasády, sgrafito, poč. 20. stol., rejstř. č. 51944/9-105, restauroval Jaroslav Jelínek

Ruda nad Moravou, okres Šumperk, sousoší sv. Josefa, pískovec, 1729, rejstř. č. 34516/8-1118, restauroval Mgr. Ladislav Werkmann

Šumperk, okr. Šumperk, kostel Zvěstování Panny Marie, restaurování hlavních vstupních dveří, dubové dřevo, 19. stol., rejstř. č. 14424/8-1271, restauroval Petr Janda

Šumperk, kostel sv. Jana Křtitele, restaurování a obnova výmalby interiéru kostela, 1. pol. 19. stol., rejstř. č. 19332/8-1273, restaurovali Jaroslav Jelínek a Petr Šafus

Úsov, okres Šumperk, boží muka u kostela sv. Jiljí, pískovec, 1704, rejstř. č. 36145/8-1169, restauroval ak. soch. Josef Jelínek

Velké Losiny, okres Šumperk, kostel sv. Jana Křtitele, kamenné sloupy, pískovec, počátek 17. stol., rejstř. č. 28829/8-1886, restauroval René Seifried

Velké Losiny, okres Šumperk, zámek, restaurování obrazu Kuchař upravující zajíce, olej na plátně, 17. stol., inv. č. VL 1946, rejstř. č. 38-7619, restaurovala ak. mal. Blanka Valchářová

Velké Losiny, okres Šumperk, zámek, restaurování obrazu Podobizna dámy v krajových šatech, olej na plátně, 17. stol. inv. č. VL 84, rejstř. č. 38-7619, restaurovala ak. mal. Blanka Valchářová

Velké Losiny, okres Šumperk, zámek, restaurování obrazu Mrtvé dítě na katafalku, olej na plátně, 1620, inv. č. VL 1827, rejstř. č. 38-7619, restaurovala ak. mal. Blanka Valchářová

Velké Losiny, okres Šumperk, zámek, restaurování obrazu Portrét Zdeňka Žampacha z Potštejna, olej na plátně, 17. stol., inv. č. VL 1108, rejstř. č. 38-7619, restaurovala ak. mal. Romana Balcarová

Velké Losiny, okres Šumperk, zámek, restaurování obrazu Květiny ve váze, olej na plátně, 17. stol., inv. č. VL 1993, rejstř. č. 38-7619, restaurovali ak. mal. Šárka a Petr Bergerovi

Velké Losiny, okres Šumperk, kostel sv. Jana Křtitele, restaurování souboru vstupních dveří, dřevo, 2. pol. 19. stol., rejstř. č. 28829/8-1186, restauroval Petr Káňa

Okres Přerov

Domaželice, okres Přerov, socha sv. Jana Nepomuckého, pískovec 1723, rejstř. č. 19781/8-396, restauroval ak. soch. René Tikal

Hustopeče nad Bečvou, okres Přerov, portál v nádvoří jižního křídla zámku, pískovec, 1584–1597, rejstř. č. 27549/8-443, restauroval Mgr. Ladislav Werkmann

Hustopeče nad Bečvou, okres Přerov, kamenné prvky jižní fasády severního křídla a západní fasády východního křídla zámku, pís-

kovec, konec 16. století, rejstř. č. 27549/8-443, restauroval Mgr. Ladislav Werkmann

Hustopeče nad Bečvou, okres Přerov, kamenné prvky východního průčelí zámku (severní část východního křídla), pískovec, konec 16. století, rejstř. č. 27549/8-443, restauroval Mgr. Ladislav Werkmann

Hustopeče nad Bečvou, okres Přerov, kamenné prvky severní fasády zámku, pískovec, konec 16. století, rejstř. č. 27549/8-443, restauroval Mgr. Ladislav Werkmann

Hustopeče nad Bečvou, okres Přerov, zámek, restaurování nástěnné malby slunečních hodin v podkroví zámku, 16. století, rejstř. č. 27549/8-443, restaurovala ak. mal. Romana Balcarová *Kokory*, kaple sv. Františka Xaverského, restaurování nástěnných maleb a polychromovaných štuků, 1. pol. 18. stol., rejstř. č. 20827/3-455, restaurovali ak. mal. František Sysel, Miroslav a Magda Bodanští DiS., Michal Šelemba DiS.

Lipník nad Bečvou, okres Přerov, kostel sv. Františka Serafinského, kaple sv. Josefa Kalasánského, restaurování celku vyřezávaných zlacených ozdob a oltářního obrazu, průzkum oltáře, 3. etapa, dřevo, zlacení, olej na plátně, štuk, 2. pol. 17. stol., rejstř. č. 29870/8-485, restaurovala ak. mal. Miroslava Trizuljaková

Lipník nad Bečvou, okres Přerov, kostel sv. Františka Serafinského, kaple sv. Josefa Kalasánského, restaurování nástěnných maleb v kupoli a lucerně, secco, 2. pol. 17. stol., rejstř. č. 29870/8-485, restaurovala ak. mal. Miroslava Trizuljaková

Lipník nad Bečvou, okres Přerov, náměstí T. G. Masaryka, mariánský sloup, pískovec, 1694, rejstř. č. 25432/8-490, restauroval ak. soch. René Tikal

Přerov, okres Přerov, kaple Panny Marie, kamenná výzdoba, pískovec a cemento-štukový výdusek, 1722, rejstř. č. 41212/8-538/2, restauroval ak. soch. René Tikal

Přerov, okres Přerov, zámek Žerotínů – II. etapa, kamenné prvky interiéru, pískovec, 1. čtvrtina 17. stol., rejstř. č. 45318/8-529, restauroval René Seifried

Přerov, okres Přerov, socha Neptuna, pískovec, 2. pol. 18. století, rejstř. č. 14172/8-547, restaurovala BcA. Pavla Žiaková

Okres Jeseník

Jeseník, okres Jeseník, pomník V. Priessnitze – střední část se sochou V. Priessnitze a bazénkem, mramor a vápenec-mramor, 1907, rejstř. č. 39336/8-2126, restauroval doc. Bohumil Teplý *Travná u Javorníka*, okres Jeseník, křížová cesta, zastavení V. a VI., umělý kámen, 1894, rejstř. č. 32568/8-2125, restauroval Mga. Jakub Gajda

Vidnava, okres Jeseník, anděl ze sousoší sv. Jana Nepomuckého, žula, 1770, rejstř. č. 37322/8-1977, restauroval Mga. Jakub Gajda *Žulová*, okres Jeseník, sloup se sochou Panny Marie Immaculaty, žula, 2. polovina 18. stol., rejstř. č. 35158/ 8-1254/3, restauroval doc. Bohumil Teplý

Integrovaný systém ochrany movitého kulturního dědictví

revidováno lokalit	12
zdokumentováno mobiliárních souborů	20
zdokumentováno movitých kulturních památek	226
zdokumentováno dalších předmětů	618
komplexní počítačové zpracování předmětů	5 579

Přehled o agendě zákona č. 71/1994

počet přijatých žádostí	37
počet vydaných osvědčení	37
počet osvědčení vydaných na dobu určitou	0
počet návrhů na prohlášení za kulturní památku	0

Archeologické památky

Investiční akce spojené se zásahy do území s archeologickými nálezy v oblasti působnosti ÚOP v Olomouci v roce 2007 vyžadovaly posouzení 979 spisů a vydání 460 písemných odborných stanovisek adresovaných výkonnému orgánu státní památkové péče a investorům, a to buď samostatně, anebo jako součást vyjádření úseku památkové péče.

Specialista pro archeologické památky NPÚ ÚOP v Olomouci působil ve funkci jednatele Středomoravské archeologické komise, která na šesti zasedáních (č. 87–92) distribuovala 432 akcí (č. 5.412–5.847) jedenácti oprávněným archeologickým organizacím činným na území působnosti NPÚ ÚOP v Olomouci.

K 31. prosinci 2007 bylo oddělením archeologie provedeno 30 záchranných archeologických výzkumů (dále ZAV) na území Olomouckého kraje. V souladu s § 21 odst. 4 zákona č. 20/1987 Sb. byly vyplňovány a průběžně zasílány na ArÚ Brno a NPÚ ÚP standardizované formuláře hlášení o zahájení a výsledcích archeologických akcí. Vypracováno bylo 16 nálezových zpráv a předáno AÚ AV ČR, NPÚ ústřednímu pracovišti a archivu NZ ÚOP v Olomouci.

Probíhá jeden dlouhodobý ZAV:

Olomouc – rekonstrukce a dobudování stokové sítě, II. část (zahájení 21. června 2006, potrvá asi do roku 2009).

V rámci uskutečňování a koordinace *Programu podpory záchranných archeologických výzkumů* byla na rok 2007 pro území působnosti NPÚ ÚOP v Olomouci přidělena částka 300 000 Kč. Skutečné náklady na ZAV činily 360 277 Kč, z nichž bylo čerpáno z fondu 300 000 Kč a oprávněná organizace NPÚOL přispěla z vlastního rozpočtu na ZAV částkou 60 277 Kč.

Odbor archeologie také spolupracoval na aktualizaci dat SAS ČR s regionálním správcem, kterým je ACO.

Pavel Michna

Program restaurování movitých kulturních památek 2007 – rozdělení finančních příspěvků

obec	lokalizace	památky	vlastník	příspěvek MK ČR v Kč
Šternberk	státní hrad Šternberk	soubor tapet	stát	100 000
Velké Losiny	státní zámek	obraz Lovecká scéna	stát	120 000
Hranice na Moravě	fara	obraz Umučení sv. Šebestiána	církev	90 000
Bohdíkov	kostel sv. Petra a Pavla	dvě zastavení křížové cesty	církev	210 000
Čechy pod Kosířem	kostel Nanebevzetí Panny Marie	sousoší Křtu Páně	církev	35 000
Hněvotín	kostel sv. Leonarda	socha sv. Šebestiána z hlavního oltáře	církev	115 000
Lipník nad Bečvou	kostel sv. Fr. Serafinského	boční oltář sv. J. Kalasánského	církev	190 000
Tišťín	kostel sv. Petra a Pavla	oltář sv. Barbory	církev	200 000
Olomouc	kostel sv. Michala	obraz Marie Magdalena u nohou Ježíšových	církev	94 000
celkem				1 154 000

Akce						
Okres	Město	Pozitivní		Negativní		Celkem
		Ohlášeno	Neohlášeno	Ohlášeno	Neohlášeno	
Olomouc	Litovel	3	1	2	1	7
	Olomouc	7	1	12		20
	Uničov	2		1		3
	Bouzov	1				1
	Samotíšky			1		1
Jeseník	Černá Voda	1				1
Celkem		14	2	16	1	33

Za rok 2007 bylo evidováno 30 akcí, 3 akce pokračovaly z roku 2006.

Archeologické výzkumy – pokračování z roku 2006

Okres Olomouc					
Obec	Lokalizace	Poznámka	Forma	Vedoucí	Číslo akce
Olomouc	tř. Svobody 33	rekonstrukce MDO – výťahová šachta v atriu	ZAV	H. Dehnerová	22/06
Olomouc- -Chomoutov	Chomoutov	rekonstrukce a dobudování stokové sítě	dohled, ZAV	L. Kaiser	16/06
Olomouc- -Klášteří Hradisko	Sušilovo nám.	Vojenská nemocnice, rekonstrukce hospodářského dvora	dohled	L. Kaiser	27/06

Archeologické výzkumy – 2007

Okres Jeseník					
Černá Voda	zřícenina hradu Kaltenštejna	dokumentace nelegálních výkopů	dokumentace	H. Dehnerová	08/07
Okres Olomouc					
Obec	Lokalizace	Poznámka	Forma	Vedoucí	Číslo akce
Bouzov	hrad	přípojka teplovodu	ZAV	P. Šlězár	14/07
Litovel	Vítězná	úpravy břehu Moravy	dohled	P. Šlězár	01/07
Litovel	1. máje 623	přípojka vody a kanalizace	dohled	P. Šlězár	03/07
Litovel	Jungmanova, parc. č. 193	stavba RD	ZAV	P. Šlězár	05/07
Litovel	Přemysla Otakara čp. 777, Komenského čp. 721	kanalizační přípojky	ZAV	P. Šlězár	13/07
Litovel	Masarykova, Vítězná	rekonstrukce mostu	dohled	P. Šlězár	15/07
Litovel	Palackého čp. 881	přípojka kanalizace	dohled	P. Šlězár	24/07
Litovel	východní předměstí	plynovod	dohled	P. Šlězár	26/07
Olomouc	Denisova, Pekařská	celková rekonstrukce komunikace a inž. sítí	ZAV	R. Zatloukal	02/07
Olomouc	Horní nám. 17	vestavba výtahu	dohled	H. Dehnerová	04/07
Olomouc	Blažejské nám.	přestavba trafostanice, přípojky kabelů	dohled	H. Dehnerová	09/07
Olomouc	Vančurova, Tylova, tř. Svobody	rekonstrukce vodovodu	dohled	H. Dehnerová	12/07
Olomouc	Blažejské nám.	plynovod	dohled	H. Dehnerová	18/07
Olomouc	tř. Svobody před č. o. 32	vodovod	dohled	H. Dehnerová	20/07
Olomouc	Legionářská	vodovod	dohled	H. Dehnerová	21/07
Olomouc	U Botanické zahrady	vodovod	dohled	H. Dehnerová	22/07
Olomouc	Smetanovy sady, u pavilonu E	vsakovací jámka	dohled	H. Dehnerová	28/07
Olomouc- -Klášteří Hradisko	U Hradiska 4	kopaná studna	dohled	L. Kaiser	17/07
Olomouc-Lazce	Klicperova, Demlova	kanalizace	dohled	H. Dehnerová	27/07
Olomouc-Nemilany	Česká čtvrť; parc. č. 551/1	stavba šesti RD	ZAV	R. Zatloukal	25/07
Olomouc-Povel	Družební	bytový komplex Kaplička	ZAV	P. Šlězár	11/07
Olomouc-Povel	Jeremiášova	plynovod	dohled	H. Dehnerová	19/07
Olomouc-Povel	Schweitzerova	rekonstrukce podchodu vodovodu	dohled	H. Dehnerová	29/07
Olomouc- -Svatý Kopeček		rekonstrukce a dobudování stokové sítě – II. část.	dohled, ZAV	L. Kaiser	16/07
Olomouc-Slavitín	Arbesova	rekonstrukce podchodu vodovodu	dohled	H. Dehnerová	30/07
Samotíšky	U Korábka; parc. č. 541	stavba RD	dohled	L. Kaiser	23/07
Uničov	Stromořadí	stavba RD	dohled	L. Kaiser	06/07
Uničov	Šternberská, parc. č. 99/4	podzemní kontejnery	dohled	L. Kaiser	07/07
Uničov	Školní, parc. č. 2575	stavba RD	dohled	L. Kaiser	10/07

Památky lidové architektury

Účast na VVÚ č. 02304 – Vědecké hodnocení a kompletní památková dokumentace vesnických sídel v ČR (Průzkum a dokumentace lidové architektury v památkově hodnotných vesnických sídlech v Olomouckém kraji). Byly zdokumentovány památkově hodnotné objekty lidové architektury ve všech venkovských sídlech okresu Prostějov s důrazem na dokumentaci výplní otvorů (celkem 330 objektů).

Příspěvky z Programu péče o vesnické památkové rezervace a zóny a krajinné památkové zóny v roce 2007

Rejvíz, kostel Jména Panny Marie, okres Jeseník	90 000 Kč
Dlouhomilov čp. 7, okres Šumperk	100 000 Kč
Dlouhomilov čp. 8, okres Šumperk	80 000 Kč
Příkazy čp. 48 a 101, okres Olomouc	150 000 Kč
Příkazy čp. 54, okres Olomouc	90 000 Kč
Stará Ves, kostel Nanebevzetí Panny Marie, okres Přerov	90 000 Kč

Přehled významných akcí v roce 2007

Dlouhomilov čp. 7, VPZ, KP, obnova oken a fasády
Dlouhomilov čp. 8, VPZ, KP, obnova štukové výzdoby fasády
Jakubovice čp. 66, VPZ, KP, obnova dřevěné pavlázky
Příkazy čp. 48 a 101, VPR, KP, obnova okenních otvorů, oprava vrat
Příkazy čp. 54, VPR, KP, obnova ohradních zídek

Technické památky

Přehled významných akcí v roce 2007

Černotín, jednoduchá šachtová vápenka, KP, statické zajištění, dozvěnění zborcených kleneb vyvážecích otvorů
Hranice, železniční most, tři tzv. hranické viadukty, KP, hranický cihlový viadukt, oprava izolace a odvodnění kleneb
Křelov-Břuchotín, Fort XVII Křelov, KP, oprava střešního pláště budovy reduitu
Loučná nad Desnou, podjezdová vozovna bývalého poštovního hostince, KP, oprava krovu spojovacího krčku a statické zajištění krovu vozovny
Olomouc-Lošov, Fort Radíkov 2, KP, odstraňování náletové zeleně s ohledem na budoucí obnovu modelace terénu na hlavním valu, čištění obvodového příkopu a obnova odvodnění

Židovské památky

Přehled významných akcí v roce 2007

Kojetín, židovský hřbitov s ohradní zdí, KP, obnova zborceného úseku ohradní zdi
Loštice, židovská synagoga, KP, obnova střešního pláště a výměna oken
Úsov, židovská synagoga, dokončení obnovy interiéru a úprav terénu v okolí synagogy (viz též přehled restaurátorských prací)

Péče o historické zahrady, parky a krajinu

Posouzení stavu výsadby

Hanušovice, památník obětem války (KP)
Sobotín, stromy u márnice (KP)
Velké Losiny, hodnocení stromů po vichřici (KP)
Zábřeh, zámecký park, míst. šetření (KP)
Zábřeh, park u kostela sv. Barbory
Uničov, Medelská ulice, konzultace

Obnova jednotlivých prvků v sadovnických objektech

Olomouc, botanická zahrada, Opatovická zahrada, rekonstrukce (MPR)

Jiná činnost v historických parcích

Šumperk, parkoviště u ul. Okružní
Olomouc, Bezručovy sady, mosty (KP)
Olomouc, Smetanovy sady, zpevněná plocha (KP)
Olomouc, Smetanovy sady, rekonstrukce zásobního skleníku (KP)
Olomouc, Botanická zahrada, nafukovací hala (ochr. pásmo MPR)
Olomouc, Smetanovy sady, plocha kolem Samby (KP)
Konice, Dolní zahrada, návrh na prohlášení

Ošetření a kácení stromů v jednotlivých objektech

Bludov, zámecký park (KP)
Sobotín, hřbitov u kostela (KP)
Březná, lípy u sousoší Nejsvětější Trojice (KP)
Šumperk, Pavlinin dvůr (KP)
Šumperk, smuteční vrba u ul. Radniční
Šumperk, ul. Okružní, smrk
Šumperk, sady 1. máje, kácení stromů (KP)
Velké Losiny, jírovec u sýpky (KP)
Velké Losiny, stromy v ochranném pásmu kostela (KP)
Žádlovice, zámecký park (KP)
Žárová, lípy u kostela (KP)
Olomouc, Smetanovy a Čechovy sady (KP)
Olomouc, Bezručovy sady (KP)
Příkazy, skanzen (KP)
Chudobín, zámecký park (KP)
Šternberk, zámecký park (NKP)
Lipník nad Bečvou, nový židovský hřbitov (KP)
Lipník nad Bečvou, zámecký park (KP)
Veselíčko, zámecký park (KP)

Vizuální hodnocení dřevin (kácení nebo ošetření)

Šternberk, zámecký park, (KP)
Olomouc, botanická zahrada, PřF UP
Olomouc, Vojenský hřbitov v Černovíře (KP)

Obnova historických parků a zahrad

Šumperk, park nad Slovanskou (KP)
Dzbel, kříž u školy (KP)
Čechy pod Kosířem, zámecký park (KP)

Návrhy výsadby – posouzení

Olomouc, Centrum sportu a zdraví, II. etapa
Olomouc, Centrum sportu a zdraví, III. etapa
Lipník nad Bečvou, piaristický klášter, studie k zahradě (KP)
Prostějov, hlavní hřbitov, obnova lipové aleje (KP)
Javorník, kulturní dům, návrh ozelenění (KP)
Vidnava, výsadba kolem kostela sv. Františka

Ing. Jozef Laššák

Oddělení průzkumů, prezentace a propagace

V roce 2007 bylo provedeno celkem 16 stavebně-historických (SHP) a operativně-dokumentačních (OPD) průzkumů, zpracovaných dle metodiky č. 23 Státního ústavu památkové péče z roku 2001 a č. 6 Národního památkového ústavu z roku 2006.
SHP: Šumvald – farní kostel sv. Mikuláše, Výšovice – fara, Vidnava – zámek, Olomouc, Dolní nám. 12 – měšťanský dům; rozpracovány zůstaly SHP Ptení – zámek, Hranice, Svatoplukova

ul. 79 – měšťanský dům, Velké Losiny – zámek, domek zahradníka.

OPD: Zlaté Hory – kaple sv. Rocha, Prostějov-Konice – kostel Nanebevzetí Panny Marie, Javorník-Jánský Vrch – zámek, 5. etapa, kaple, barevnost hodinové věže, branská budova a březový altán, Dobromilice – kostel Všech svatých, Šternberk – augustiniánský klášter, fasáda, Olomouc-Svatý Kopeček – bazilika Navštívení Panny Marie – krov Svatých schodů, Prostějov-Laškov – zámek, Černá Voda – kaple, Dobromilice – zámek, krov.

NPÚ ÚOP v Olomouci se prezentovalo na veletrhu cestovního ruchu GO a Regiontour v Brně v lednu 2007 a na stavebním veletrhu Stavotech a RENOVA v Olomouci v březnu 2007. Součástí této prezentace byl i odborný seminář o historických krovech, příspěvky z tohoto semináře byly pak publikovány ve Sborníku NPÚ ÚOP v Olomouci 2007.

Trvalá expozice byla instalována ve Skanzenu lidové architektury v Příkazích od 1. 5. 2007, kromě toho se oddělení PPP podílelo na pořádání odborného semináře *Historie a současnost alejí v krajině a urbanizovaném prostředí* ve spolupráci s Muzeem umění v Olomouci a pod záštitou Ministerstva životního prostředí ČR, z něhož byl rovněž vydán odborný sborník.

Na webových stránkách NPÚ bylo vydáno 12 čísel měsíčníku *Zrcadlo památek*.

Referát mobiliárních fondů 2007

Referát MF měl pro rok 2007 za úkol zahájit inventuru mobiliárního fondu SZ Jánský Vrch. Inventura bude dokončena na začátku roku 2008.

Na SH Šternberk byla provedena reinstalace zadní chodby v druhém patře, kde jsou nově prezentovány liechtensteinské trofeje a dobová fotodokumentace.

Na SZ Velké Losiny byly provedeny úpravy v instalaci tzv. ložnice.

Mgr. Lenka Vaňková

Referát digitalizace

Referát digitalizace pracoval ve složení Ing. Dalibor Buršík a Radim Richter, přičemž R. Richter je částí své pracovní náplně podřízen referátu správy sítí ÚOP (RNDr. Jiří Dvořák).

V roce 2007 jsme pracovali v těchto oblastech:

1. Spolupráce při Obnově identifikace nemovitých kulturních památek (s odborem ED)

a) zajišťování aktualizovaných katastrálních map u Katastrálního úřadu pro Olomoucký kraj podle požadavků odborných pracovníků ED,

b) konzultace a odborná pomoc při stanovení plošného rozsahu památkových objektů a areálů,

c) následné „zakreslování“ plošných rozsahů NemKP a jednotlivých objektů zájmu památkové péče do geodatabáze GIS (Arc-View 9.2).

2. Vytváření exportních výstupů pro zpracovatele ÚAP

V souladu s ustanoveními nového stavebního zákona se NPÚ stal poskytovatelem tzv. Územně analytických podkladů pro zpracovatele územně plánovací dokumentace (ÚPD). Proto jsme s využitím výše uvedených aktualizovaných dat o objektech v památkových rezervacích a zónách ve spolupráci s dr. Dvořákem zpracovali exportní filtr pro předávání těchto dat externím firmám – zpracovatelům ÚPD. Některá tato data jsou však poměrně málo aktuální (zejména fotografie, popisy a regulativy) a v budoucnu je budeme muset ve spolupráci s garanty jednotlivých okresů odboru KOP postupně aktualizovat.

3. Spolupráce na vývoji systému Archivace digitálních dokumentů

a) V návaznosti na minulá léta jsme pokračovali v úpravách funkcí „našeho“ archivačního programu **Archivace DF** pro archivaci digitálních dokumentů (jehož používání bude patrně ještě dlouho aktuální), v roce 2007 jsme však především budovali datovou základnu a upřesňovali územní identifikaci objektů, abychom podstatně zvýšili komfort obsluhy tohoto programu.

b) K celkovému nasazení v celém ÚOP zatím nedošlo, protože nejprve je potřeba plně doladit jednotlivé funkce ve zkušebním provozu, abychom se vyhnuli blamáži z chyb a nezatěžovali odborné pracovníky problémy softwarového rázu.

4. Digitalizace dokumentů skenováním pro pracovníky ÚOP v Olomouci

Tak jako každý rok jsme pro pracovníky ÚOP prováděli skenování na velkoplošném skeneru Contex (jediném takovém zařízení v celém NPÚ), snažili jsme jim vyhovět co do požadovaného termínu i kvality zpracování.

5. Grafické úpravy, maloplošný a velkoplošný tisk

Odběratelem těchto služeb byla zejména Správa státního hradu Šternberk (výstavní akce na šternberském hradě), odbor SHP a propagace a odbor Správy budov.

Ing. Dalibor Buršík

2.2 Přehled plnění mimořádných a hlavních úkolů stanovených NPÚ ÚP

Mimořádné a hlavní úkoly stanovené Ministerstvem kultury generálnímu řediteli Národního památkového ústavu na rok 2007:

I. Mimořádné úkoly

1. Zajistit uvnitř územního odborného pracoviště v Pardubicích předpoklady pro provoz předpokládaného územního odborného pracoviště pro kraj Královéhradecký, a to v plném rozsahu odborných činností státní památkové péče od 1. 1. 2008.

Kontrolní termíny: 15. 4. a 30. 9. 2007

Termín plnění: 31. 12. 2007

Zodp. řešitel: ředitelka ÚOP v Pardubicích

Spoluřešitelé: náměstci ÚP a ÚOP

Garant za ÚP: generální ředitel

Netýká se přímo NPÚ ÚOP v Olomouci

2. Zahájit uvnitř územního odborného pracoviště v Brně předpoklady pro provoz předpokládaného územního odborného pracoviště pro kraj Vysočina, a to v plném rozsahu odborných činností státní památkové péče od 1. 1. 2008.

Kontrolní termíny: 15. 4. a 30. 9. 2007

Termín plnění: 31. 12. 2007

Zodp. řešitel: ředitel ÚOP v Brně

Spoluřešitelé: náměstci ÚP a ÚOP

Garant za ÚP: generální ředitel

Netýká se přímo NPÚ ÚOP v Olomouci

3. Zabezpečit dosažení zlepšeného hospodářského výsledku v ústavu jako celku a současně i v ústředním pracovišti a ve všech územních odborných pracovištích ústavu za rok 2007.

Kontrolní termíny: 15. 7. a 30. 11. 2007

Termín plnění: 31. 12. 2007

Zodp. řešitel: ředitel ÚOP

Spoluřešitelé: územní ekonomové

Garant za ÚP: provozně ekonomický náměstek

Bylo dosaženo zlepšeného hospodářského výsledku ve výši 2 mil. Kč za rok 2007.

4. *Zpracovat vzorový návštěvní řád památkového objektu, který by s drobnými úpravami zohledňujícími specifika jednotlivých zpřístupněných památek byl využitelný pro všechny objekty ve správě NPU.*

Termín plnění: 30. 4. 2007

Zodp. řešitel: právní odbor ÚP

Spoluřešitelé: ředitel ÚOP, provozně ekonom. nám. ÚOP

Garant za ÚP: oddělení hradů a zámků

Návštěvní řád byl v termínu zpracován a užíván na objektech po celou návštěvní sezónu.

5. *Zpracovat jednotné podmínky pro fotografování a filmování v interiérech a exteriérech památkových objektů.*

Termín plnění: 30. 4. 2007

Zodp. řešitel: oddělení hradů a zámků

Spoluřešitelé: ředitel ÚOP, provozně ekonom. nám. ÚOP

Garant za ÚP: provozně ekonomický nám.

Podmínky pro fotografování byly zpracovány do jednotného návštěvního řádu a takto uplatňovány po celou návštěvní sezónu.

6. *Analýza účinnosti systému památkové péče s návrhem legislativních, ekonomických a organizačních opatření k jejímu zvýšení.*

Kontrolní termín 30. 7. 2007

Termín plnění: 31. 12. 2007

Zodp. řešitel: 1. náměstek ÚP

Spoluřešitelé: ředitel ÚOP, náměstci ÚP a ÚOP, právní odbor ÚP

Garant za ÚP: generální ředitel

NPÚ ÚOP v Olomouci se spolupodílelo na činnosti pracovní skupiny vyčleněné pro plnění tohoto úkolu, kde nás zastupoval odborný náměstek Mgr. František Chupík.

7. *Návrh na řešení správy majetku Národního památkového ústavu zavedením programu facility management.*

Kontrolní termín 30. 7. 2007

Termín plnění: 31. 12. 2007

Zodp. řešitel: provozně ekonomický náměstek ÚP

Spoluřešitelé: ředitel ÚOP, provozně ekonomický náměstci ÚOP

Ekonomická náměstkyně NPÚ ÚOP v Olomouci se svými návrhy a podmínkami podílela na přípravě návrhu řešení správy majetku NPÚ.

8. *Koncepce vnějších vztahů Národního památkového ústavu, včetně grafického manuálu organizace, www stránek a publikační činnosti.*

Kontrolní termín 30. 4. 2007

Termín plnění: 31. 12. 2007

Zodp. řešitel: 1. náměstek ÚP,

Spoluřešitelé: Ing. J. Sommer, redakce ZPP, ředitel ÚOP

Zástupce ÚOP NPÚ v Olomouci pan Vlastimil Staněk se podílel na práci komise připravující výběr a zavedení nového grafického manuálu NPÚ, který je od roku 2008 uplatňován i v ÚOP NPÚ v Olomouci.

9. *Návrh uceleného souboru projektů pro čerpání IOP zejména v oblastech intervence 1.2 a 3.2, včetně dopadů na zřizovatele.*

Kontrolní termín 30. 4. 2007

Termín plnění: 30. 6. 2007

Zodp. řešitel: euroreferent ÚP

Spoluřešitelé: ředitel ÚOP a náměstci ÚOP

Garant za ÚP: generální ředitel a provozně ekonomický náměstek NPÚ ÚOP předložilo v termínu 6 připravených návrhů na projekty v rámci působnosti našeho územního pracoviště.

10. *Návrh uceleného souboru projektů pro čerpání z dalších programů strukturálních fondů EU včetně dopadu na zřizovatele.*

Termín plnění: 30. 6. 2007

Zodp. řešitel: euroreferent ÚP

Spoluřešitelé: ředitel ÚOP a náměstci ÚOP

Garant za ÚP: generální ředitel a provozně ekonomický náměstek
Návrh na další projekty z programů strukturálních fondů ÚOP NPÚ v Olomouci nepředložilo, zejména také díky metodické nejasnosti a nedostatečné pomoci v podobě instrukcí poučeného euroreferenta.

II. Hlavní úkoly

1. *Uspořádat nejméně čtyři specializované odborné (terénní památkářské) dílny s cílem prohloubit znalosti, dovednosti a zkušenosti odborných zaměstnanců ústavu pro jimi zajišťovaný výkon činností při obnově kulturních památek podle § 14 zákona č. 20/1987 Sb., o státní památkové péči, ve znění pozdějších předpisů.*

Kontrolní termíny: 15. 7. a 30. 11. 2007

Zodp. řešitel: hlavní konzervátor

Spoluřešitelé: územní konzervátoři

Garant za ÚP: generální ředitel

NPÚ ÚOP v Olomouci uspořádalo nebo se spolupodílelo v roce 2007 na dvou specializovaných celostátních odborných seminářích s mezinárodní účastí:

17.–18. 9. 2007 Historie a současnost alejí v krajině a urbanizovaném prostředí (pod záštitou Ministerstva životního prostředí)

20.–22. 11. 2007 Arcidiecézní muzeum na Olomouckém hradě – vědecká konference

2. *Vydat tištěnou formou nejméně jednu publikaci (novou metodu) za účelem postupného sjednocování teoretických východisek, resp. odborně metodických postupů státní památkové péče v České republice a současně připravit jednu novou publikaci téhož typu pro vydání tištěnou formou v prvním pololetí roku 2008.*

Kontrolní termíny: 15. 7. a 30. 11. 2007

Zodp. řešitel: 1. náměstek ÚP

Spoluřešitel: hlavní konzervátor

Garant za ÚP: Ing. J. Sommer a redakce ZPP

NPÚ ÚOP v Olomouci se podílelo připomínkami, podněty a následně důsledným uplatňováním metodických pokynů zpracovaných v příručkách.

3. *Uspořádat nejméně po jednom výjezdním setkání (formou přednášky, odborné minidílny atp.) hlavního konzervátora s odbornými zaměstnanci v každém z územních odborných pracovišť ústavu, kteří vykonávají agendu podle § 14 odst. 6 zákona č. 20/1987 Sb., o státní památkové péči, ve znění pozdějších předpisů, za účelem postupného sjednocování teoretických východisek, resp. odborně metodických postupů aplikovaných v ústavu při obnově nemovitých a movitých kulturních památek a v péči o památkové rezervace a památkové zóny.*

Kontrolní termíny: 15. 7. a 30. 11. 2007

Zodp. řešitel: hlavní konzervátor

Spoluřešitelé: územní konzervátoři

Beseda odborných pracovníků s hlavním konzervátorem doc. J. Štulcem se uskutečnila na ÚOP NPÚ v úterý 11. září 2007.

4. *Aktivní účast na oslavách Mezinárodního dne památek a sídel a Dnů evropského dědictví, zejména poskytnutím volného nebo zvýhodněného vstupného pro vybrané skupiny návštěvníků (např. organizované skupiny mládeže nebo seniorů) kulturních památek v majetku státu, s nimiž je ústav příslušný hospodařit a které jsou zpřístupněny veřejnosti pro kulturní a výchovně vzdělávací účely.*

Termíny: příslušná sobota a neděle v dubnu a září 2007
Zodp. řešitel: generální ředitel
Spoluřešitelé: ředitelé ÚOP a provozně ekonomičtí náměstci
Garant za ÚP: hlavní konzervátor
NPÚ ÚOP v Olomouci a všechny jeho instalované objekty se tradičně podílely na organizování a průběhu těchto oslav.

5. *Vydat jednotnou zprávu (formou tištěné publikace a publikace na internetových stránkách ústavu) o činnosti Národního památkového ústavu v roce 2006 (povinné údaje v souladu se zvláštním právním předpisem, ostatní údaje podle vlastní volby).*

Termín: 31. 7. 2007

Zodp. řešitel: generální ředitel

Spoluřešitelé: ředitelé ÚOP

Garant za ÚP: Ing. J. Sommer a redakce ZPP

NPÚ ÚOP v Olomouci poskytlo včas požadované údaje v dohodnuté struktuře k vydání jednotné výroční zprávy NPÚ, kterou ještě doplní odborný sborník, jenž bude ovšem připraven k distribuci až začátkem ledna 2008.

6. *Reidentifikace nemovitých kulturních památek pro účely jejich evidence v Ústředním seznamu kulturních památek.*

Kontrolní termíny: 15. 7. a 30. 11. 2007

Zodp. řešitel: Ing. arch. Sedláková

Spoluřešitelé: vedoucí oddělení PO ÚP a pověření specialisté ÚOP

Garant za ÚP: hlavní konzervátor

NPÚ ÚOP v Olomouci splnilo naplánované úkoly tohoto projektu v předepsané kvalitě a množství.

7. *Vydat 6 samostatných čísel časopisu Zprávy památkové péče (v rozsahu nejméně 500 stran; strany příloh se do tohoto počtu nezahrnují).*

Kontrolní termíny: 30. 6. a 15. 12. 2007

Termín plnění: 31. 12. 2007

Zodp. řešitel: 1. náměstek ÚP

Garant za ÚP: Ing. J. Sommer a redakce ZPP

NPÚ ÚOP v Olomouci se zapojil několika odbornými články a zprávami do obohacení náplně Zpráv památkové péče v roce 2007.

8. *Připravit aktualizovaný Seznam nejohroženějších nemovitých kulturních památek v České republice.*

Koncepce seznamu – termín: 15. 7. 2007

Vlastní seznam – termín: 15. 12. 2007

Zodp. řešitel: Ing. arch. Sedláková

Spoluřešitelé: ředitelé ÚOP a náměstci ÚOP

Garant za ÚP: 1. náměstek ÚP

Za úkol odpovídal odborný náměstek Mgr. František Chupík. Úkol byl v dohodnutém rozsahu a termínu splněn.

9. *Poskytnout ve smyslu § 185 odst. 1 zákona č. 183/2006 Sb., o územním plánování a stavebním řádu (stavební zákon) a § 32 odst. 2 písm. c) zákona č. 20/1987 Sb., o státní památkové péči, úřadům územního plánování a krajským úřadům územně analytické podklady na úseku státní památkové péče.*

Kontrolní termíny 31. 3. 2007 a 30. 9. 2007

Termín plnění: 31. 12. 2007

Zodp. řešitel: Ing. arch. Sedláková

Spoluřešitelé: ředitelé ÚOP

Garant za ÚP: hlavní konzervátor

Vzhledem ke známým překážkám byl úkol realizován jen částečně.

10. *Vyskytnou-li se závažné důvody, pro které Národní památkový ústav nebude moci poskytnout územně analytické podklady podle*

bodu 9 do 30. 9. 2007, požádat jednotlivé úřady územního plánování a krajské úřady o případné prodloužení lhůty podle § 185 odst. 1 věta druhá stavebního zákona. Žádost zaslat ke stanovenému termínu rovněž odboru památkové péče Ministerstva kultury.

Termín plnění: 31. 8. 2007

Zodp. řešitel: Ing. arch. Sedláková

Spoluřešitelé: ředitelé ÚOP

Garant za ÚP: hlavní konzervátor

Plněno dle pokynu.

2.3 Věda a výzkum

Přehled vědecko výzkumných úkolů, jejich řešitelů a výsledků řešení v roce 2007

Číslo úkolu: 201

V roce 2007 úspěšně pokračovalo plnění úkolu 201 vědy a výzkumu. Mgr. Petr Lyko a Robert Ponča odborně posoudili a zpracovali 19 ks hudebních nástrojů z fondu SH Bouzov. Kristián Nosál, student muzikologie na FF UP v Olomouci, odborně zpracoval fond hudebnin sovu Chiari (SZ Velké Losiny), který byl v 80. letech určen k likvidaci, ale dochoval se na zámku. Výstupem je katalog zahrnující 473 položek. Mgr. Vladislava Říhová zpracovala fond kachlů a kachlových kamen na SZ Jánský Vrch (33 kamen + torza). Liturgický textil ze sbírek SZ Velké Losiny posoudil PhDr. Radek Martínek. Pokračovalo zpracovávání fondu fotografií a dalšího neevidovaného mobiliáře na SZ Velké Losiny.

Číslo úkolu: 203

Název: *Systematická odborná obnova identifikace movitého památkového fondu (s výjimkou mobiliárních fondů kulturních památek).*

Řešitelé: Mgr. Pavel Konečný, Bc. Kamila Davidová, Gija Hekelová, Mgr. Jarmila Marková, Petr Mareš

Popis a výsledek řešení: Systematický průzkum a podrobná dokumentace movitých kulturních památek vedoucí ke zkvalitňování průběžně aktualizovaných odborných textových a obrazových informací, zpracovávaných též v elektronické podobě a adekvátně vypovídajících o reálném stavu chráněného movitého památkového fondu v oblasti působnosti NPÚ ÚOP v Olomouci. Revize kladla důraz na zjištění aktuálního stavu movitých kulturních památek v bývalém okrese Prostějov a Jeseník, ověření identifikačních údajů a především pořízení kvalitní a důkladné obrazové dokumentace, která byla archivována již podle nové platné metodiky ISO. Revize předpokládala fyzické prohlédnutí věci v místě svého momentálního uložení a zkontrolování aktuálního stavu předmětu. Na revizní list movité kulturní památky byly doplňovány především dosud chybějící údaje. Zejména: materiálové složení, technika, rozměry, puncy, signatury, markanty atd. Snažili jsme se o podchycení maximálního množství dostupných informací o příslušné movité památce. Významným přínosem se stalo zprovoznění programu ArtGuard II. a jeho postupné naplňování. Výstupem tohoto institucionálního vědecko-výzkumného úkolu za rok 2007 jsou revizní listy 397 movitých kulturních památek, které slouží jako příloha k již existujícím evidenčním listům uloženým v archivu a předaným též v kopii do Ústředního seznamu kulturních památek v Praze.

Číslo úkolu: 301

Název: *Vědecký výzkum a aplikace metod operativního zpracování stavebně-historických průzkumů prováděných při obnově kulturních památek a nemovitostí v památkově chráněných územích.*

Řešitelé: Mgr. Tomáš Vítek, Dagmar Hradilová

Popis a výsledek řešení: V rámci úkolu bylo v roce 2007 realizováno celkem 12 operativních průzkumů na památkových objektech, různého rozsahu a hloubky zkoumané problematiky, z nichž nejvýznamnější akcí bylo opět zpracování dokumentace nálezů při obnově fasád zámku Jánský Vrch v Javorníku.

Číslo úkolu: 304

Název úkolu: *Vědecké hodnocení a kompletní odborná památková dokumentace vesnických sídel v ČR (Průzkum a dokumentace vesnických sídel a lidových staveb okresu Prostějov).*

Řešitelé: Mgr. Jiří Kaláb, Alena Konůpková

Popis a výsledek řešení: V průběhu roku 2007 byl proveden plošný průzkum vesnických sídel okresu Prostějov (veškerá sídla kromě obcí Prostějov, Konice, Kostelec na Hané, Plumlov a Němčice nad Hanou). Cílem projektu bylo zhodnocení urbanismu obcí a dokumentace památkově hodnotných staveb lidové architektury. Zvláštní důraz pak byl kladen na fotodokumentaci výplní otvorů (oken, dveří a vrat). Výstupem bylo vypracování 132 listů, které hodnotí vývoj, současný vzhled, strukturu jednotlivých obcí, užití stavebních materiálů a zhodnocení míry dochovanosti původní zástavby. Dále bylo zpracováno 332 listů jednotlivých památkově hodnotných usedlostí. Připojena je i ikonografie obcí a fotodokumentace jednotlivých usedlostí.

Číslo úkolu: 306

Systematický průzkum, vědecké vyhodnocení, odborně podložená obnova prostorové identifikace nemovitého archeologického památkového fondu.

Řešitel: PhDr. Julie Šulcová

Spoluřešitel za NPÚ ÚOP v Olomouci: Mgr. Richard Zatloukal

V průběhu roku 2007 byla provedena terénní identifikace a fotografická dokumentace nemovité kulturní památky rejstří. č. 16028/8-1878, Mladeč, Mladečské jeskyně (okr. Olomouc) a rejstří. č. 15061/8-860, Černá Voda, zřícenina hradu Kaltenštejna (okr. Jeseník). V areálu hradu Kaltenštejna byla provedena dokumentace zdí, odkrytých nelegálními výkopy, která byla digitálně zpracována.

Do konce roku 2007 byla provedena aktualizace digitální mapy archeologických terénů v Olomouci.

Číslo úkolu 307

Odborné zpracování a vědecké vyhodnocení záchranných archeologických výzkumů nemovitých kulturních památek a památkových území jako nových pramenů k dějinám území České republiky.

Řešitel: PhDr. Jarmila Čiháková

Spoluřešitelé za NPÚ ÚOP v Olomouci: Mgr. Pavel Šlězár, Mgr. Richard Zatloukal

Dílčí úkol: *Zpracování a vyhodnocení výsledků záchranných archeologických výzkumů nemovitých kulturních památek a památkových území Olomouckého kraje.*

Řešitelé dílčího úkolu: Mgr. Pavel Šlězár, Mgr. Hana Dehnerová

V roce 2007 bylo zahájeno zpracování archeologického výzkumu v areálu bývalého jezuitského konviktu v Olomouci (Univerzitní 3–5). Byla provedena inventarizace nálezového fondu a kresebná dokumentace vybraných předmětů. Zahájena byla digitalizace plánové dokumentace a konzervace předmětů ze dřeva, skla, barevných kovů a železa; na osteologickou analýzu (ZIP, o. p. s.) byly odeslány zvířecí kosti z lokality. Z tohoto výzkumu byly vypracovány dvě dílčí nálezové zprávy.

Nálezová zpráva byla také vypracována ze záchranného archeologického výzkumu farního kostela sv. Marka v Litovli z roku 1999

(autoři K. Faltýnek, P. Šlězár). Z přírodovědných analýz bylo dokončeno šest zpráv a do tisku byly odevzdány čtyři články. Řešitelé připravili tři přednášky pro odbornou i laickou veřejnost.

Přírodovědné analýzy:

HENDRYCHOVÁ, L., 2007: Litovel (Husova ul. č. 187): Nálezová zpráva o environmentální analýze.

HENDRYCHOVÁ, L. – ŘEŘICHOVÁ, Z., 2007: Litovel nám. Svobody (kaple sv. Jiří). Nálezová zpráva o archeobotanické analýze.

HENDRYCHOVÁ, L. – ŘEŘICHOVÁ, Z., 2007: Litovel – kanalizace a ČOV – II. etapa (Nám. Přemysla Otakara). Nálezová zpráva o archeobotanické analýze.

HENDRYCHOVÁ, L. – ŘEŘICHOVÁ, Z., 2007: Litovel – kanalizace a ČOV – III. etapa (ul. Zahradní, Králova). Nálezová zpráva o archeobotanické analýze.

SŮVOVÁ, Z., 2007: Litovel – Zahradní (parcela 468/7) 1. polovina 13. století. Osteologická analýza.

ŽIVNÝ, M., 2007: Antropologická analýza lidských kosterních pozůstatků ze hřbitova kolem kostela sv. Marka v Litovli (akce 01/04). Antropologická analýza. Rkp. nepublikované nálezové zprávy uložené v archivu NPÚ ÚOP v Olomouci.

Články odevzdané do tisku:

KOČÁR, P. – ŠLÉZAR, P. – JANKOVSKÁ, V. – KOČÁROVÁ, R.: *Environmentální a archeologický výzkum příkopu kostela sv. Marka v Litovli. Vztah nivy řeky Moravy a vrcholně středověkého města*, Ve službách archeologie 1, 2008.

MILITKÝ, J. – ŠLÉZAR, P.: *Nálezy středověkých mincí objevených při archeologickém výzkumu v Olomouci*, in: Numismatický sborník 22.

ŠLÉZAR, P.: *Archeologické výzkumy na Starém městě a počátky města Litovle*, in: Sborník litovelského muzea.

ŠLÉZAR, P. – ŘEŘICHOVÁ, Z. – HENDRYCHOVÁ, L. – SŮVOVÁ, Z.: *Environmentální nálezy z vrcholně středověké a raně novověké Litovle*, Ve službách archeologie 1, 2008.

Dílčí úkol: *Zpracování a vyhodnocení výsledků archeologických výzkumů provedených v areálu NKP Přemyslovský palác bývalého hradu v Olomouci*

Spoluřešitel za NPÚ ÚOP v Olomouci: Mgr. Richard Zatloukal

Ve spolupráci s Přírodovědeckou fakultou Univerzity Palackého v Olomouci bylo provedeno měření georadarem na Václavském náměstí a v domě sv. Václava s cílem doměřit a dohledat nedokopané situace, resp. doměřit pokračování a tvar zdíva, zjištěného archeovýzkumem.

Pro analýzy v ZIP, o. p. s., byly na našem pracovišti v Příkazech proplaveny vzorky zeminy z výzkumů v areálu olomouckého hradu, Litovle a dalších.

Byly vypracovány níže uvedené nálezové zprávy a analýzy:

SŮVOVÁ, Z., 2007: *Olomouc, Václavské náměstí 3–5; Vodoměrná šachty; Plocha D 3; Prosinec 2002 a srpen 2003. Osteologická analýza*. Rkp. nepublikované nálezové zprávy uložené v archivu NPÚ ÚOP v Olomouci.

POLÁČEK, L., 2007: *Závěrečná zpráva dendrochronologické laboratoře Mikulčice (vzorky dřeva z archeologických výzkumů v Olomouci, Uhelná a Peškova ulice, Litovel, Revoluční ulice). Dendrochronologická analýza*. Rkp. nepublikované nálezové zprávy uložené v archivu NPÚ ÚOP v Olomouci.

PŘICHYSTAL, A., 2007: *Petrografické určení surovin kamenné industrie z Olomouce, Václavského náměstí. Petrografická analýza*. Rkp. nepublikované nálezové zprávy uložené v archivu NPÚ ÚOP v Olomouci.

ZATLOUKAL, R., 2007: *Olomouc, Václavské náměstí, malý dvorek;*

Etapa III.: srpen 2004, akce 73/01. Rkp. nepublikované nálezové zprávy uložené v archivu NPÚ ÚOP v Olomouci, ArÚ Brno a VMO Olomouc.

ŽIVNÝ, M., 2007: *Antropologická analýza lidských kosterních pozůstatků z Olomouce – ulice 8. května (akce 02/07).* Antropologická analýza. Rkp. nepublikované nálezové zprávy uložené v archivu NPÚ ÚOP v Olomouci.

ŽIVNÝ, M. 2007: *Antropologická analýza lidských kosterních pozůstatků z Olomouce – Denisovy ulice (kontext 452, akce 02/07).* Antropologická analýza. Rkp. nepublikované nálezové zprávy uložené v archivu NPÚ ÚOP v Olomouci.

ŽIVNÝ, M., 2007: *Antropologická analýza lidských kosterních pozůstatků ze hřbitova u kostela sv. Mořice v Olomouci (akce 05/05).* Antropologická analýza. Rkp. nepublikované nálezové zprávy uložené v archivu NPÚ ÚOP v Olomouci.

Číslo úkolu: 401

Název: *Odborné posouzení, průzkum, vědecké hodnocení, soupis a dokumentace industriálního dědictví 19. a 20. století (plošný výzkum industriálního dědictví v okrese Přerov).*

Řešitelé: Mgr. Miroslav Papoušek, Alena Konůpková

Popis a výsledek řešení: Dle schválené metodiky byl zpracován I. stupeň dokumentace Plošného výzkumu industriálního dědictví okresu Přerov. Na základě rešerší z historické místopisné a odborné literatury a následně provedeného terénního průzkumu bylo fotograficky zdokumentováno 291 průmyslových areálů a jednotlivých objektů industriálního dědictví v 90 obcích či částech obcí na území sledovaného okresu. Výstupem je seznam obcí se stručným popisem objektů, doprovázený fotografickou dokumentací.

Číslo úkolu: 402

Název úkolu: *Odborné poznávání, průzkum, vědecké hodnocení, soupis a dokumentace architektonického kulturního dědictví 19. a 20. století.*

Řešitel: Ing. Vilém Švec, Robert Šrek

Popis a výsledek řešení: V roce 2007 pokračoval výzkum mapováním a zpracováním rozsáhlého a rozmanitého katastrálního území Nová Ulice (od roku 1919 součást města Olomouce). Na základě terénního průzkumu byly vytipovány objekty charakterizující dobu a místo vzniku tak, aby bylo možno sestavit obraz pojednávajícího území z hlediska historie architektury. Kromě katalogových listů je výstupem stať shrnující nabyté poznatky, genezi vzniku a urbanistického vývoje uvedeného pozoruhodného organismu – vše na pozadí historických událostí a v souvislostech s městem Olomouc. Součástí díla je soupis literatury. Práce bude pokračovat v roce 2008 obdobným zpracováním navazujícího k. ú. Povel. V loňském roce odevzdaná tabulka stavebních objektů Olomouce – Nové Ulice, včetně určené datace a autorství (autor Ing. V. Švec) – byla díky danému tématu značně rozšířena a zpřesněna. V rámci práce též vzniklo několik tematických map animujících vývoj předmětného prostoru.

Výhled: Na úkolu bude od roku 2008 pracovat Ing. Vilém Švec. Zpracovávat bude katastrální území Povel (od roku 1919 rovněž součást města Olomouc).

Číslo úkolu: 02200C9909

Název úkolu: *Reidentifikace nemovitých kulturních památek v České republice pro účely jejich evidence v Ústředním seznamu kulturních památek České republiky (pokračování úkolu).*

Řešitel: Mgr. Iva Orálková a kolektiv

Popis a výsledek řešení: Projekt Obnova identifikace fondu nemovitých kulturních památek, naplňovaný v letech 2000–2007, byl v olomouckém NPÚ ÚOP v prosinci roku 2007 ukončen. V rámci projektu bylo zrevidováno 2 107 nemovitých kulturních památek Olomouckého kraje, tedy plný počet nemovitostí, které byly dle zadání MK ČR předmětem tzv. Reidentifikace. Konečným cílem projektu bylo vytvoření trvale aktualizované detailní identifikace historických, uměleckých, společenských i jiných hodnot jednotlivých složek památkového fondu a jeho součástí, jako předpokladu pro kvalifikované rozlišení míry památkové ochrany a pro stanovení přiměřeného využití a vhodné prezentace kulturních památek. Jednotlivé výstupy k nemovitým kulturním památkám olomouckého, přerovského, prostějovského, šumperského a jesenického okresu zahrnují autorsky zpracované evidenční listy, případně listy doplňkové, aktuální fotodokumentaci a aktualizované zákresy ve výřezech katastrálních map. Výsledky projektu byly průběžně zohledňovány v Ústředním seznamu kulturních památek s tím, že identifikační údaje byly v průběhu naplňování projektu aktualizovány v rámci programu MonumNet. Odbor evidence a dokumentace NPÚ, ÚOP v Olomouci bude s ohledem na výstupy projektu Reidentifikace zpracovávat návrhy na doprohlášení či přeprohlášení 149 nemovitostí, u nichž byla zjištěna nedostatečná ochrana z hlediska zjištěných památkových hodnot. Současně s tímto bude odbor ED předkládat žádosti o zrušení památkové ochrany u 78 nemovitostí, jejichž památková ochrana již není v současné době opodstatněná.

2.4 Mezinárodní spolupráce

V roce 2007 jsme spolupracovali s domácími i zahraničními organizacemi. Umělecké předměty z našich sbírek byly k vidění i na významných zahraničních výstavách ve Španělsku, Belgii a Polsku.

V lednu se dva obrazy ze šternberských sbírek se společně s výstavou *Beauty and Madness. Philip I, the Handsome, King of Castile and last Duke of Burgundy* přesunuly ze Španělska do Belgie, kde v Bruggách v chóru kostela Panny Marie výstava pokračovala až do poloviny dubna.

Do polského Malborku byl přes léto zapůjčen obraz ze SH Bouzov Panna Marie se sv. Jiřím, sv. Alžbětou a donátory na výstavu *Imagines Potestatis – Insignia And Symbols Of Authority Of Polish Kingdom And Teutonic Order 2007*.

Mgr. Tomáš Vítek a Ing. Eva Pulkrtová se zúčastnili VII. Svatováclavského mezinárodního setkání, historického semináře dne 27. 9. 2007 na téma *Církevní život v dějinách Jesenicka* v Jeseníku.

Mgr. Lenka Vaňková

2.5 Publikační činnost pracoviště

NPÚ ÚOP v Olomouci, Zpráva o činnosti za rok 2007.

Sborník NPÚ ÚOP v Olomouci 2007.

Historie a současnost alejí v krajině a urbanizovaném prostředí. Sborník přednášek z odborného semináře konaného v Olomouci ve dnech 17. až 18. září 2007.

Zrcadlo památek (výběr článků z tisku, měsíčník) – na webových stránkách NPÚ.

Hrad Bouzov. Obrazová publikace.

2.6 Prezenční činnost, interiérové instalace, výstavy, konference

ÚOP v Olomouci se prezentovalo na veletrhu cestovního ruchu GO a Regiontour v Brně v dnech 11.–14. ledna 2007 a na stavebním veletrhu Stavotech a RENOVA na výstavišti Flora v Olomouci ve dnech 22.–24. března 2007. Součástí této prezentace byl i odborný seminář o historických krovech dne 22. března 2008. Příspěvky z tohoto semináře byly pak publikovány ve Sborníku NPÚ ÚOP v Olomouci 2007.

Kromě toho se ÚOP v Olomouci podílelo na pořádání odborného semináře Historie a současnost alejí v krajině a urbanizovaném prostředí ve spolupráci s Muzeem umění v Olomouci a pod záštitou Ministerstva životního prostředí ČR ve dnech 17. a 18. září 2007.

Mgr. Helena Richterová

Na SH Šternberk byla provedena reinstalace zadní chodby v druhém patře, kde jsou nově prezentovány liechtensteinské trofeje a dobová fotodokumentace.

Na SZ Velké Losiny byly provedeny úpravy v instalaci tzv. ložnice. Expozice byla doplněna nově zrestaurovanými obrazy.

Umělecké předměty z našich sbírek byly v roce 2007 k vidění i na významných zahraničních výstavách *Beauty and Madness. Philip I, the Handsome*, *King of Castile and last Duke of Burgundy* v Bruggách v Belgii a v polském Malborku na výstavě *Imagines Potestatis – Insignia And Symbols Of Authority Of Polish Kingdom And Teutonic Order 2007*.

Z domácích akcí si ceníme především účast na výstavě *Malované renesanční epitafy v předbřlohorských českých zemích*, která se konala v Arcidiecézním muzeu Olomouc. Dále můžeme zmínit akce pořádané Vlastivědným muzeem v Šumperku, Muzeem Prostějovska v Prostějově nebo Národní galerií v Praze.

Mgr. Lenka Vaňková

2.7 Prohlašování nemovitých a movitých kulturních památek

Seznam návrhů na prohlášení věcí za kulturní památky podaných v roce 2007

Okres Jeseník

Vidnava, kostel sv. Františka

Okres Prostějov

Ohrožim, obraz sv. Václava

Konice, doplnění areálu zámku

Konice, Stará škola

Čechy pod Kosířem, zámek, barokní skříň

Okres Šumperk

Šumperk, boží muka na pozemku parc. č. 1645/1, Příčná ulice

Zábřeh, návrh na doprohlášení farní zahrady u fary čp. 63

Kulturní památky prohlášené dle zákona č. 20/1987 Sb. v roce 2007

Okres Jeseník

Bílý Potok, část obce Javorníku – soubor věcí areálu Rittnerova zámku čp. 90

Okres Olomouc

Břevenec, kaple sv. Antonína Paduánského

Luděšov, sýpka e. č. 18

Olomouc, tzv. Křivákova Pieta

Slatinice, socha Pieta z Lutína

Okres Přerov

Hranice, železniční viadukt

Hranice – Radíkov, Hrad Kunzov

Jezernice, železniční most a viadukt

Jezernice, železniční viadukt

Malhotice, socha sv. Jana Nepomuckého s podstavcem

Okres Šumperk

Libivá, část obce Mohelnice – boží muka na pozemku parc.

č. 321/2 a sloup se sochou Panny Marie, na pozemku parc. č. 28/2

Loučná nad Desnou, část obce Filipová – podjezdová vozovna bývalého poštovního hostince čp. 65

Malá Morava, část obce Vlaské – socha Panny Marie Immaculaty s podstavcem, na pozemku parc. č. 381

Mírov, sloup se sochou Bolestné Panny Marie, na pozemku parc. č. 124/4

Nový Malín, sousoší Kalvárie u čp. 680 a sloup se sochou Panny Marie Immaculaty v zahradě domu čp. 60

Písařov, sousoší Nejsvětější Trojice s podstavcem u cesty do Březně

Rapotín, boží muka v zahradě u domu čp. 56

Studená Loučka, venkovská usedlost čp. 31

Štítý, cihelna s klikatou pecí a komínem v ulici Na Pilníku

Šumperk, starokatolický kostel sv. Jana Evangelisty na Husitské ulici a bývalý obchodní a obytný dům Ottokara Katzera, Hlavní tř.

č. 19, čp. 437

Velké Losiny, sousoší Kalvárie u kostela sv. Jana Křtitele, na pozemku parc. č. 1210

Vikýřovice, sousoší Kalvárie u domu čp. 388

Seznam návrhů na zrušení prohlášení věcí za kulturní památky dle § 8 zákona č. 20/1987 Sb., zasláných MK ČR v roce 2007

Okres Prostějov

Budětsko-Horní Zavadilka, dům čp. 49, rejstř. č. ÚSKP 20026/7-5471

Hruška, dům čp. 31, rejstř. č. ÚSKP 40579/7-5550

Hruška, stodola u domu čp. 32, rejstř. č. ÚSKP 35713/7-5552

Ochoz, dům čp. 23, rejstř. č. ÚSKP 39808/7-5668

Kostelec na Hané, dům čp. 17, Jakubské nám. (dříve nám.

JUDr. Volka Choráze), rejstř. č. ÚSKP 45269/7-5589

Kostelec na Hané, dům čp. 201, Bezručova ul. č. o. 39, rejstř. č. ÚSKP 26280/7-5590

Kostelec na Hané, dům čp. 202, Gagarinova ul. č. o. 2 (dříve Štefánikova ul.), rejstř. č. ÚSKP 32788/7-5591

Nová Dědina, dům čp. 6, rejstř. č. ÚSKP 19190/7-5662

Nová Dědina, dům čp. 11, rejstř. č. ÚSKP 13964/7-5663

Nová Dědina, dům čp. 21, rejstř. č. ÚSKP 18915/7-5664

Nová Dědina, dům čp. 44, rejstř. č. ÚSKP 24070/7-5665

Suchdol, dům čp. 7, rejstř. č. ÚSKP 28064/7-5796

Suchdol, dům čp. 24, rejstř. č. ÚSKP 15945/7-5797

Suchdol, dům čp. 31, rejstř. č. ÚSKP 24163/7-5798

Kulturní památky zrušené v roce 2007

Okres Jeseník

Žulová, socha sv. Jana Nepomuckého

Okres Prostějov

Protivanov, venkovská usedlost čp. 111

2.8 Archivní přírůstky

Přírůstky odboru evidence a dokumentace za rok 2007

Počet podaných návrhů na prohlášení za kulturní památky	7 ks
Přírůstky prohlášených věcí za kulturní památky	25 ks
Přírůstky plánové dokumentace	142 ks
Přírůstky SHP	20 ks
Přírůstky nálezových zpráv	20 ks
Přírůstky restaurátorských zpráv	82 ks
Přírůstky restaurátorských průzkumů	89 ks
Přírůstky publikací	809 ks
Přírůstky zpracovaných negativů	3 327 ks
Přírůstky zpracovaných digitálních fotografií	cca 45 000 ks

2.9 Mobiliární přírůstky

Neuváděno.

2.10 Poskytování informací podle zákona č. 106/1999 Sb., o svobodném přístupu k informacím

V roce 2007 odpověděl NPÚ ÚOP v Olomouci jako povinný subjekt na 3 písemné, 10 e-mailových a přibližně 30 ústně podaných žádostí o informace dle § 18, odst. 1 písm. a)–e) zákona č. 106/1999 Sb., o svobodném přístupu k informacím.

3. Správa památkových objektů

Státní hrad Bouzov

PhDr. Zuzana Marková

Návštěvnícká sezona byla úspěšná, celkový počet návštěvníků přesáhl 120 tisíc.

Prohlídková trasa	Počet návštěvníků
Hrad Bouzov	70 886
Hrad Bouzov svatební	21 912
Po stopách majitelů	84
Po stopách majitelů svatební	1
Hrad z ptačí perspektivy	14 070
kostýmovaná	1 712
večerní	2 050
večerní svíčky	150
Hradem křížem krážem	37
volný vstup	2
celkem na okruzích	110 904

Ostatní

Svatby (160) a společenské akce pro firmy (7)	8 050 + 1 290
Koncert	155
celkem ostatní	9 495
celkem	120 399

Výstavy

(Kvalifikovaný odhad)

Turistické známky	30 000
Papírová architektura	9 000
Výstava historických suvenýrů hradu Bouzova	9 000
Jubilejní 10. basetiáda	300
Speciální výstava výmarských ohařů	1 000

Koncerty

Vojta Kiďák Tomáško a Ríša Melichar	500
ZUŠ Litovel	45
Mohelnický Dostavník	155

Ostatní

Jarmark a karneval	3 000
Kulturní akce při prohlídkách (1 360 vystoupení)	40 800
Setkání Klubu sběratelů turistických suvenýrů	500
Přehlídka uměleckoprůmyslových škol	3 000

Pokračovala realizace kulturních akcí. Byla uspořádána *prezentace uměleckoprůmyslových škol s výstavou výrobků* a předváděním činnosti studentů – Střední odborná škola Velké Opatovice, SSUŠ AVE ART Ostrava, SUPŠ Valašské Meziříčí. *Klub sběratelů turistických suvenýrů* uspořádal celodenní setkání svých členů s programem.

K úspěšným akcím se tradičně řadily kostýmované prohlídky *Hrad plný písniček*, *Jarmark a karneval v hradním parku*, pokračovaly večerní prohlídky *Duchové a strašidla z hradů a zámků*. Ke *Dnům evropského dědictví* byly připraveny kostýmované prohlídky se znalostní soutěží pro děti. Při prohlídkách se uskutečnilo 1 360 kulturních akcí – vystoupení hudebníků.

Proběhly *folkové koncerty*, *koncerty vážné hudby*, prodejní výstava firmy *Turistické známky, s. r. o.*, a byla otevřena stálá výstava vystřihovánek *Papírová architektura*, na níž si mohli návštěvníci

prohlédnout modely hradů, zámků, církevních a světských staveb a lidové architektury. V prostorách prodejny suvenýrů byla instalována *Výstava historických suvenýrů* a publikací s bouzovskou tematikou.

Bylo uspořádáno *160 svatebních obřadů* a *7 společenských akcí pro firmy*.

Zájem o hrad projevily televizní štáby, několik reportáží a upoutávek bylo uvedeno v regionálním vysílání.

Nejnáročnějšími investičními akcemi bylo *dokončení opravy prvního mostu, parkánových zdí a opěrných pilířů, celková obnova pokladny, sociálního zařízení a sklepa pod pokladnou*. Kromě projektových prací oprav pro rok 2007 a 2008 byl průběžně sledován a vyhodnocován stavební stav objektu. Při vichřici 18. ledna bylo poškozeno 9 stromů v hradním parku, které musely být odstraněny. V průběhu roku byly navrženy předměty pro restaurování – novogotické varhany v hradní kapli sv. Alžběty, druhá hradní brána – restaurování obrazu rytíře a sluneční hodiny.

Pokračovala práce na evidenci mobiliárního fondu, byl zahájen nákup dokumentů a předmětů souvisejících s hradem (pohlednice, suvenýry, drobná grafika apod.).

Odbornou praxi provádělo dvanáct studentů středních a vyšších odborných škol. Student VUT v Brně, Fakulta strojního inženýrství, Ústav konstruování, Libor Vařeka zpracoval semestrální projekt na téma: *Jednotný vizuální styl – Hrad Bouzov*.

Velká pozornost byla věnována propagaci činnosti objektu. Byly zadány inzeráty do časopisů, připraveny prezentace na veletrzích, za finanční podpory Olomouckého kraje byla vydána reprezentativní fotografická publikace *Hrad Bouzov s čtyřjazyčným textem*, soubor pohlednic s brožurou s čtyřjazyčným textem pod názvem *Bouzovské pohledy*.

Průběžně byla doplňována odborná knihovna a pořízeny překlady odborné literatury o hradu Bouzov z německého a latinského jazyka.

Koncepční a analytická práce byla zaměřena na zpracování nových průvodcovských textů stávajících prohlídkových okruhů – *Hrad se představuje*, *Hrad Bouzov*, *Hrad z ptačí perspektivy* a připravě dvou nových tras, které byly ve zkušebním provozu – *Po stopách majitelů* a *Jak se staví středověký hrad*. Pokračovala práce na vytvoření strategického plánu rozvoje a využití objektu, který by měl zajistit vyváženost všech oblastí péče o objekt a jeho významu v cestovním ruchu.

Kastelánka se stala členkou komise generálního ředitele pro hrady a zámky.

Stavební obnova (parkánové hradby, opěrné pilíře) celkem 1,7 mil. Kč (PZAD 0,95 mil. Kč)

Státní hrad Šternberk

Helena Gottwaldová

Návštěvníci Státního hradu Šternberk měli v nabídce tři prohlídkové okruhy:

- Lichtenštejnské sbírky
- Zaniklá šlechtická sídla severní Moravy
- Velký okruh – dohromady

V roce 2007 probíhala sezonní výstava s finančním příspěvkem Města Šternberka *Historické hodiny v interiérech státního hradu Šternberk*

Návštěvnost:	
Návštěvníci na okruzích	27 854
Ostatní akce:	
Svatební obřady – 49	2 940
Doprovodné akce – 40	5 880
(velikonoční a vánoční výstava na hradě, koncerty, divadla)	
Celkový počet návštěvníků	36 674

Již tradičně jsou nejvíce navštěvovány vánoční, velikonoční výstavy a akce pro děti. Výstavy jsou pořádány ve spolupráci s řadou odborných institucí, školských zařízení, občanských sdružení i soukromými sběrateli. Nabídka kulturních programů během celého roku byla velmi pestrá a dokázala oslovit návštěvníky všech věkových kategorií – rockový koncert, středověká hudba v podání Schola Gregoriana Pragensis, koncerty vážné i populární hudby, divadlo pro děti i dospělé, těchto programů bylo téměř 40. Připraveným výukovým programem v rámci Dnů evropského dědictví hrad nabídl výchovný program pro školní mládež navazující na výstavu k 710. výročí založení města, která byla doplněna o komentář odborníků historiků zaměřených na vývoj hodin.

Stavební úpravy:

Oprava střechy a krovů severovýchodního křídla	2,5 mil. Kč (PZAD 1,0 mil. Kč)
Oprava parkánu včetně obnovení venkovního schodiště	0,2 mil. Kč
Oprava oken v obytném domě	0,2 mil. Kč

Restaurování mobiliáře:

Kožené tapety	0,2 mil. Kč
Flétnové hodiny	0,185 mil. Kč
Nábytek	0,070 mil. Kč

Příprava dalších projektů:

- zpracován restaurátorský záměr na obnovu výtahů osobního a jídelního, obnovu markýz, úpravu zeleně
- opravy a výměna střešní krytiny
- oprava vstupních vrat na dolním nádvoří
- další etapa obnovy mobiliáře

Granty a spolupráce s jinými organizacemi:

Byly vyhotoveny žádosti na různé dotační tituly, ze kterých bylo získáno:

Město Šternberk	50 tis. Kč nákup laviček a stojanů na kola
	100 tis. Kč oprava oken v obytném domě
	15,4 tis. Kč stavební úpravy předhradí
	65 tis. Kč různé kulturní programy

Spolupráce s jinými organizacemi:

Odborná spolupráce a zápůjčky při realizaci výstav: Muzea České Budějovice, Brno, Olomouc, Praha, Ostrava, Šumperk, Český Těšín, Uherské Hradiště a další.

V roce 2007 reprezentoval mobiliář ze SH Šternberk na zahraničních výstavách:

Španělsko: Krása a šilenství – Zvěstování – Juan de Flandes
Útěk do Egypta; Geillis Panhedel
Itálie – Mantova: Kristus nesoucí kříž; Girolomo Monsignore
Národní galerie: Panna Marie s dítětem; Neroccio di Bartolomeo Landi

Státní zámek Velké Losiny

František Fiala

Sezona 2007 proběhla standardně, ale s mírně klesajícím tren-

dem návštěvnosti. Zámek navštívilo 32 625 platících návštěvníků, kteří převážně zhlédli hlavní trasu Expozice zámku (původní renesanční části zámku) nebo zámeckou galerii. 476 osob využilo slevové karty region Card. Dále byla uspořádána dramatická vystoupení, která zhlédlo celkem 3 921 návštěvníků, kulturní akce při prohlídkách zhlédlo 6 233 návštěvníků.

Ve vstupních prostorách zámku byla po dobu letních měsíců instalována výstava výtvarných děl regionálních autorů.

Již tradičně se uskutečnil v měsících červen, červenec a srpen soubor divadelních a koncertních produkcí v rámci Losinského kulturního léta. Nádvoří zámku pro tyto akce poskytuje prostředí, kde lze provozovat i příležitostné rauty, svatební obřady a podobně.

Stavební akce

V průběhu roku 2007 pokračovala generální oprava pavilonu „Kočárovny“, kde došlo v tomto roce k opravě a výměně dřevěných částí vazby krovů tak, aby střecha byla připravena pro pokrývačské práce, které by měly pokračovat. Tato akce byla financována z Programu záchrany architektonického dědictví ve výši 1,95 mil. Kč. Na severní straně vysokého zámku byla provedena periodická výměna šindelové krytiny za 0,35 mil. Kč. V měsících březnu a dubnu se provedla likvidace kalamitního dřeva odtěžením po vichřici. Vyvrácený strom zasáhl objekt zahradního domku, kde zničil část střechy. Střecha byla neprodleně provizorně opravena.

Restaurování mobiliárního fondu probíhalo podle plánu a finančních možností – za 0,2 mil. Kč byly zrestaurovány 3 obrazy.

Státní zámek Jánský Vrch

Bc. Kateřina Danielová

Sezona 2007 proběhla na SZ Jánský Vrch v Javorníku úspěšně. Zámek navštívilo celkem 30 672 turistů a další doprovodné akce 2 283 návštěvníků.

Velkého zájmu návštěvníků se jako tradičně dočkaly kostýmované prohlídky, které pořádáme na začátku a na konci návštěvnícké sezony. V květnu to byla prohlídka s názvem *Alchymisté a kouzelníci* a v září pak téma *Čarovný filmoskop*. Na dětský den v červnu jsme pro nejmenší návštěvníky připravili představení *Klaun a pejsek*. Pro dospělé jsme pak přichystali *Zámecký karneval*. V červenci jsme poprvé uspořádali *Posezení u cimbálu*, kde vystoupila cimbálová muzika z jižní Moravy. I přes velkou nepřízeň počasí se tato akce dočkala značného ohlasu. V srpnu jsme pořádali druhý ročník *Javornického rockfestu*, při kterém vystoupily rockové kapely nejen z blízkého okolí. Na tuto akci přišel rekordní počet návštěvníků (přes 800), proto v ní budeme nadále pokračovat. V rámci již XV. ročníku MHF Karla Ditterse z Dittersdorfu byl v září uspořádán koncert, na němž účinkovalo *Komorní duo* z Brna. Prázdninové prohlídky návštěvníkům zpříjemňovaly minikoncerty a šermířská vystoupení. Závěr roku pak patřil oslavám vánočních svátků. Poprvé jsme uspořádali *Vánoce na zámku*, kde si návštěvníci mohli prohlédnout vánočně vyzdobený zámek, poslechnout koledy či naučit se výrobu vizovického pečiva a zdobení perníků.

Nádvoří zámku ozdobily nové dřevěné lavičky, které byly zhotoveny podle původního zámeckého mobiliáře. Částečně se nám podařilo obnovit malé zámecké zahradnictví. Interiéry jsme tak po celou návštěvníckou sezonu mohli zdobit řezanými květinami a bohatým květinovým aranžmá.

V rámci odborné činnosti se pokračovalo ve *zpracovávání základní evidence mobiliáře* zámku.

V rámci *rehabilitace zámku* byla dokončena další etapa oprav vnější fasády zámku a oprava věže (PZAD 1,84 mil. Kč). Památkáři se rozhodli obnovit pozdně barokní podobu zámku, kterou při přestavbě z předchozího renesančního paláce vtiskl biskup F. G. Schaffgotsche (1716–1795). Byl proveden stavebně-historický průzkum a současně provedení fasády odpovídá nálezům z poslední třetiny 18. století. V minulém roce proběhla náročná oprava fasády severovýchodní a východní strany zámku spolu s hodinovou věží (pohledová část z města). Nově byla pozlacena makovice se stožárem a praporcem, číslice a hodinové ručičky. Věž zámku dostala rekonstrukci nově barevnější kabát. Při této příležitosti jsme otevřeli makovici. Byly v ní uloženy dva tubusy, ve kterých jsme objevili různé písemnosti (zápisy řemeslníků podílejících se na úpravách, pohádku *Was der Turmknopfer erzählte*, protokoly o sejmutí a znovuosazování bání v uplynulých letech a také dvě kovové destičky (zápisy tesařských a klempířských řemeslníků). Dále schránky skrývaly několik mincí z let 1800, 1852, 1897 a 1930. Jednalo se většinou o drobné mince různých měn.

Dle uloženého protokolu z roku 1930 měla být ve velkém tubusu také obálka z roku 1852 s nápisem „*Anno 1852 von Seiner Eminenc*“, která měla obsahovat zlatý dukát a stříbrný půltolar vratislavského biskupa Josefa Kristiána knížete Hohenlohe a Bartensteina z roku 1796. Tyto mince byly darem kardinála Melchiora sv. pána z Diepenbrocku, vratislavského biskupa (1845–1853). Poslední ražbou v této obálce měla být stříbrná pamětní medaile papeže Pia IX., vydaná v šestém roce jeho pontifikátu, 1851, s motivem mostu Albano et Aricia Ponte. Tato obálka v tubusech však nalezena nebyla. Záhadou pro nás už asi navždy zůstane, jak mohlo ke zmizení mincí dojít. Od jejich poslední kontroly

uplynulo 77 let, svědci již nežijí. Každopádně si lze jen těžko představit, že by mince mohl z makovice ukrást někdo po roce 1930, neboť bez postaveného lešení je prakticky nemožné se k makovici přiblížit.

Při znovuosazování makovice v říjnu 2007 jsme vložili zpět všechny nalezené předměty a písemnosti. Obsah jsme doplnili o nový protokol, drobné platné mince, soudobý tisk, o Poselství budoucím generacím (MěÚ Javorník), pamětní zápis (SOA Jeseník) a soupis řemeslníků.

Soubor staveb lidové architektury v Příkazích (SSLA)

Ing. Vilém Švec

Návštěvnícká sezona v roce 2007 neznamenalá oproti minulým letům výrazný pokles návštěvnosti (přes 3 000 návštěvníků), přestože byla omezena probíhající dostavbou Kameníčкова gruntu (vl. zdroje FRM 1,6 mil. Kč), kolaudovanou až v srpnu 2007. Lze však konstatovat, že tato sezona byla klíčovou pro budoucí rozvoj areálu a plné využití jeho velkého potenciálu. S tím souvisí i uzavřená Smlouva o partnerství se Statutárním městem Olomouc, jejímž účelem je realizace společného projektu Informační centra environmentální výchovy, vzdělání a osvěty – Přírodě Olomouckého kraje, který je schválen a financován z dotačního titulu Ministerstva životního prostředí v rámci Operačního programu Rozvoj lidských zdrojů. Tento projekt byl zahájen 1. 9. 2006 a v roce 2007 proběhla jeho II. etapa s účelovými náklady poskytnutými SSLA ve výši 98 000 Kč.

4. Ostatní činnosti

4.1 Publikační činnost pracovníků

BLÁHOVÁ, Zdenka: *Stavební kámen v nejstarší olomoucké architektuře a jeho příspěvek k interpretaci staveb*, in: *Ve službách archeologie*, 1/07, Brno 2007, s. 113–119.

BLAŽKOVÁ, Irena: *Krámký u chrámu Navštívení Panny Marie na Sv. Kopečku – poznámka k obnově identifikace*, in: *Sborník Národního památkového ústavu, územního odborného pracoviště v Olomouci* 2007, Olomouc 2008, ISBN 978-80-86570-13-6, s. 17–20.

BOLINA, Pavel – ŠLÉZAR, Pavel: *K problematice falz vzniklých při majetkových sporech hradištského kláštera na severu Dražanské vrchoviny*, in: *Časopis Matice moravské* 125, č. 2/2006, 2007, s. 307–342.

ČOPJAKOVÁ, Renata – ZAPLETAL, Jan – ZATLOUKAL, Richard: *Výzkum asociací těžkých minerálů ve stavebních kamenech středověkého zdiva z areálu Olomouckého hradu*, in: *Ve službách archeologie* 1/2007, Brno, 2007, s. 124–135.

DAVIDOVÁ, Kamila: *Restaurování malířské a štukové výzdoby kaple sv. Františka Xaverského v Kokorech v roce 2006*, in: *Sborník Národního památkového ústavu, územního odborného pracoviště v Olomouci* 2007, Olomouc 2008, s. 20–25.

DEHNEROVÁ, Hana: *Olomouc (k. ú. Olomouc-město, okr. Olomouc). Křížkovského č. o. 10, čp. 512*, in: *Přehled výzkumů* 48, Brno, 2007, s. 489–490.

DEHNEROVÁ, Hana: *Olomouc (k. ú. Olomouc-město, okr. Olomouc). Třída Svobody č. o. 33, čp. 432*, in: *Přehled výzkumů* 48, Brno, 2007, s. 490–491.

DEHNEROVÁ, Hana: *Uničov (okr. Olomouc). Haškova ulice, parc. č. st. 134*, in: *Přehled výzkumů* 48, Brno, 2007, s. 518.

DEHNEROVÁ, Hana – ŠLÉZAR, Pavel – ZATLOUKAL, Richard: *Doklady středověké řemeslné zručnosti a lidové kultury našich předků z archeologických výzkumů na Olomoucku*, in: *Sborník příspěvků ze semináře Dny evropského kulturního dědictví 2007. Památky, řemesla a lidová kultura*, Olomouc, 2007, s. 35–46.

DRÁBKOVÁ, Lucie: *K nálezům tympanů v sakrálních objektech na Šumpersku a Jeseníku a jejich problematika*, in: *Sborník Národního památkového ústavu, územního odborného pracoviště v Olomouci* 2007, Olomouc 2008, ISBN 978-80-86570-13-6, s. 30–33.

FALTÝNEK, Karel – ŠLÉZAR, Pavel: *Litovel (okr. Olomouc), Husova ulice čp. 906*, in: *Přehled výzkumů* 48, Brno 2007, s. 480.

FALTÝNEK, Karel – ŠLÉZAR, Pavel: *Litovel (okr. Olomouc), Komenské ulice čp. 667*, in: *Přehled výzkumů* 48, Brno 2007, s. 480.

FALTÝNEK, Karel – ŠLÉZAR, Pavel: *Litovel (okr. Olomouc), nám. Přemysla Otakara čp. 778*, in: *Přehled výzkumů* 48, Brno 2007, s. 480.

FALTÝNEK, Karel – ŠLÉZAR, Pavel: *Otaslavice (okr. Prostějov), čp. 50*, in: *Přehled výzkumů* 48, Brno 2007, s. 350, 502–503.

FALTÝNEK, Karel – GRÉGR, JAN – ZATLOUKAL, Richard: *Olomouc (k. ú. Olomouc-město, okr. Olomouc), Lafayettova č. o. 10, čp. 31*, in: *Přehled výzkumů* 48, Brno, 2007, s. 492.

CHUPÍK, František: *Obnova identifikace nemovitých kulturních památek a její dopady na poznání a ochranu vybraných památek prusko-rakouské války r. 1866 na Přerovsku*, in: *Sborník Národního památkového ústavu, územního odborného pracoviště v Olomouci* 2007, Olomouc 2008, ISBN 978-80-86570-13-6, s. 33–41.

CHUPÍK, František: *Několik poznámek k medializovanému zániku Spolkového domu Trávník v Přerově*, in: *Zprávy památkové péče* 67, 2007, č. 3, s. 182–184.

KAISER, Ladislav: *Příkazy (okr. Olomouc), parc. č. 16*, in: *Přehled výzkumů* 48, Brno, 2007, s. 511–512.

KAISER, Ladislav – ŠLÉZAR, Pavel: *Javorník (okr. Jeseník), Zámek Jánský Vrch*, in: *Přehled výzkumů* 48, Brno 2007, s. 468.

KONEČNÝ, Pavel: *Gugging je Gugging je Gugging*, in: *A2 č. 16*, 2007, s. 16–17.

KONEČNÝ, Pavel: *Editorial*, *Zprávy památkové péče* 67, 2007, č. 3, s. 177.

KONEČNÝ, Pavel: *Leoš Wertheimer*, in: *Insita*, katalog, SNG Bratislava, 2007, s. 136–137.

MARKOVÁ, Jarmila: *Pekařské řemeslo v Olomouci*, in: *Památky, řemesla a lidová kultura*, Olomouc 2007, s. 57–63.

MARKOVÁ, Jarmila: *Použití aleje v kompozici barokní krajiny mezi klášterem Hradiskem a poutním kostelem na Svatém Kopečku*, in: *Historie a současnost alejí v krajině a urbanizovaném prostředí*, sborník přednášek, Olomouc 2007, ISBN 978-80-86570-11-2, s. 88–103.

ORÁLKOVÁ, Iva: *Mariánský sloup v Uničově. K historii morového sloupu a k archivnímu průzkumu jeho historických obnov*, in: *Sborník Národního památkového ústavu, územního odborného pracoviště v Olomouci* 2007, Olomouc 2008, ISBN 978-80-86570-13-6, s. 66–74.

RICHTEROVÁ, Helena – KUBEŠOVÁ, Ivana Marie: *Stavební historie domu „U sv. Josefa“ na olomouckém Předhradí*, in: *Sborník prací historických XXI*, Univerzita Palackého v Olomouci, Olomouc 2007, s. 139–150.

SŮVOVÁ, Zdeňka – ZATLOUKAL, Richard: *Archeozoologické nálezy z malého dvora u domu sv. Václava v Olomouci*, in: *Ve službách archeologie* 2/2007, Brno, 2007, s. 53–59.

ŠLÉZAR, Pavel: *Sádky, kopy a výprask „na pamětnou“*. *Hranice ve středověké krajině Dražanské vrchoviny*, in: *Vlastivědný věstník moravský* LIX, č. 2, 2007, s. 155–161.

ŠLÉZAR, Pavel: *Litovel (okr. Olomouc), Zahradní a Králova ulice, Staroměstské nám.*, in: *Přehled výzkumů* 48, Brno 2007, s. 379, 478–480.

ŠREK, Robert: *Poznámky k problematice lázeňské architektury v 19. století*, in: *Sborník Národního památkového ústavu, územního odborného pracoviště v Olomouci* 2007, Olomouc 2008, s. 74–81.

VEČEŘA, Petr: *Olomouc (k. ú. Olomouc-město, okr. Olomouc), Křižovatka Sokolská – Zámečnická ulice*, in: *Přehled výzkumů* 48, Brno, 2007, s. 491.

VEČEŘA, Petr: *Olomouc (k. ú. Olomouc-město, okr. Olomouc), Wurmova č. o. 13*, in: *Přehled výzkumů* 48, Brno, 2007, s. 491.

VÍTEK, Tomáš: *Obnova fasád zámku Jánský Vrch v Javorníku*, in: *VII. Svatováclavské česko-polsko-německé setkání v Jeseníku 2007, Historický seminář na téma církevní život v dějinách Jesenicka. Sborník referátů*, Jeseník 2007, s. 43–51.

ZATLOUKAL, Richard: *Olomouc (k. ú. Olomouc-město, okr. Olomouc), Václavské náměstí č. o. 5*, in: *Přehled výzkumů* 48, Brno, 2007, s. 493–494.

4.2 Pedagogická a přednášková činnost

DEHNEROVÁ, Hana – KAISER, Ladislav – ZATLOUKAL, Richard: *Záchrané archeologické výzkumy v roce 2006 na území města Olomouce*, přednáška v rámci semináře Záchrané archeologické výzkumy na Moravě a ve Slezsku v roce 2006, Brno, 26. dubna 2007.

DEHNEROVÁ, Hana – ŠLÉZAR, Pavel – ZATLOUKAL, Richard: *Doklady středověké řemeslné zručnosti a lidové kultury našich předků z archeologických výzkumů na Olomoucku*, přednáška v rámci semináře Dny evropského dědictví 2007 na téma Památky, řemesla a lidová kultura, Olomouc, 6. a 8. září 2007.

CHUPÍK, František: *Role odborné organizace státní památkové péče v kauze přerovského spolkového domu Trávník*, dne 12. 3. 2007, Národní muzeum v Praze.

MARKOVÁ, Jarmila: *Použití aleje v kompozici barokní krajiny mezi klášterem Hradiskem a poutním kostelem na Svatém Kopečku*. Odborný seminář Historie a současnost alejí v krajině a urbanizovaném prostředí, Olomouc 17.–18. září 2007.

MARKOVÁ, Jarmila: *Pekařské řemeslo v Olomouci*. Seminář u příležitosti Dnů evropského kulturního dědictví, Olomouc 6.–8. 2007.

PAPOUŠEK, Miroslav: *Vápenické pece města Olomouce v Grygově v 19. století*, přednáška v rámci semináře Archeologia technica 26, Technické muzeum v Brně, Brno 17. 4. 2007.

ŠLÉZAR, Pavel: *Záchranné archeologické výzkumy na území města Litovle v roce 2006*, přednáška v rámci semináře Záchranné archeologické výzkumy na Moravě a ve Slezsku v roce 2006, Brno, 26. dubna 2007.

ŠLÉZAR, Pavel: *Raně středověké závaží severského původu z Olomouckého hradu*, panelová diskuse v rámci 39. mezinárodní konference archeologie středověku Sídlišká v středověkém rurálním prostředí, Teplý Vrch (SR), 24.–28. 9. 2007.

ŠLÉZAR, Pavel – ZATLOUKAL, Richard: *Doklady středohradištního osídlení v prostoru Olomouckého hradu*, přednáška v rámci mezinárodní vědecké konference Arcidiecézní muzeum na olomouckém hradě, Olomouc, 20.–22. 11. 2007.

ZATLOUKAL, Richard: *Současný stav poznání klášterů v Jihlavě*, přednáška v rámci 6. ročníku konference FORUM URBES MEDII AEVI, Brno, 14.–16. května.

ZATLOUKAL, Richard: *Unikátní nález keramického souboru s pseudokernosem ze Svatováclavského návrší v Olomouci a jeho nálezové okolnosti v širších souvislostech*, přednáška v rámci 10. pracovní konference Přírodovědecké metody ve službách archeologie, Brno, 4.–8. června 2007.

ZATLOUKAL, Richard: *Záchranný archeologický výzkum v areálu Arcidiecézního muzea Olomouc*, přednáška v rámci mezinárodní vědecké konference Arcidiecézní muzeum na olomouckém hradě, Olomouc, 20.–22. 11. 2007.

ZATLOUKAL, Richard: *Archeologie vs stavebník nebo častěji archeologie vs archeologie?*, přednáška v rámci semináře Záchranné archeologické výzkumy a mechanismy, které je mají umožnit..., 13. prosince 2007, Brno.

4.3 Účast v komisích, společnostech, odborných radách

ZATLOUKAL, Richard: Středomoravská archeologická komise, Olomouc.

4.4 Odborné vzdělávání pracovníků

V roce 2007 se zúčastnili rekvalifikačního vzdělávacího programu (zaměřeného na dosažení znalostí pro odbornost na pozici „památkář“) Národního památkového ústavu, ústředního pracoviště, čtyři pracovníci: Ondřej BELŠÍK, Helena GRASSOVÁ, Jan KUBEŠ, Robert ŠREK.

DEHNEROVÁ, Hana: 17. dubna 2007, účast na semináři Archeologia technica 26, Brno.

DEHNEROVÁ, Hana: 23.–25. května 2007, XXXV. seminář archeologů z muzeí a institucí památkové péče na téma Podíl nemuzejních archeologických institucí na tvorbě, využívání a prezentaci muzejních sbírek, Nový Jičín.

DEHNEROVÁ, Hana: 20.–22. listopadu 2007, účast na konferenci Arcidiecézní muzeum na Olomouckém hradě, Olomouc.

DEHNEROVÁ, Hana: 13. prosince 2007, účast na semináři Záchranné archeologické výzkumy a mechanismy, které je mají umožnit..., Brno.

DEHNEROVÁ, Hana – KAISER, Ladislav – ŠLÉZAR, Pavel: 12. září 2007, účast na odborné komisi na výzkumu v prostoru bývalé městské tržnice v Opavě, Nákladní ulice (Společenské a obchodní centrum Opava – Plaza).

ŠLÉZAR, Pavel – ZATLOUKAL, Richard: účast na konferenci Východní Morava v 10.–14. století, 13.–15. června 2007, Uherské Hradiště.

ŠLÉZAR, Pavel: účast na pracovním setkání Environment v archeologii, Brno 31. 1. 2007.

ŠLÉZAR, Pavel: *Funeralia Lednickie*, spotkanie 10 – Epidemie, klęski, wojny, Dziekanowice (Polská republika), 8.–11. května 2007.

ŠLÉZAR, Pavel: 23.–25. května 2007, XXXV. seminář archeologů z muzeí a institucí památkové péče na téma Podíl nemuzejních archeologických institucí na tvorbě, využívání a prezentaci muzejních sbírek, Nový Jičín.

ŠLÉZAR, Pavel – KAISER, Ladislav – ZATLOUKAL, Richard: 14. srpna 2007, účast na odborné komisi na hradisku Pohansko u Břeclavi na archeologickém výzkumu realizovaném ÚAM MU Brno s gescí prof. Z. Měřinského.

5. Rozbor hospodaření

5.1 Hospodaření a hospodářský výsledek

Tabulka k rozpočtu

Ukazatel	Rozpis r. 2007	Změna	Rozpis po změně	Skutečnost k 31. 12. 2007
příspěvek na provoz	28 505	+1 369	29 874	29 874
mzdové náklady – platy	17 600	+ 875	18 475	19 169
– OON	900	+ 521	1 421	1 411
reidentifikace (provoz, podmiňující ukazatel)	550	0	550	550
reidentifikace, V + V	65	0	65	65
výzkum a vývoj – institucionální	1 752	- 75	1 677	1 677
záchranný archeolog. výzkum	300	0	300	300
regenerace VPR a VPZ	90	0	90	90
restaurování movitých KP	220	0	220	220
integrovaný systém ochrany movitého kult. dědictví	124	0	124	124
záchrana architektonického dědictví	5 200	+ 390	5 590	5 590
ISO – zabezpečení objektů – investice	1 350	0	1 350	1 350

- Přidělené rozpočtové prostředky ze SR byly použity na stanovený účel zcela efektivně a hospodárně.
- Překročení ukazatele platy zaměstnanců v provozní oblasti (+ 694 tis. Kč) bylo pokryto finančními zdroji z fondu odměn.

Provedená rozpočtová opatření

V průběhu roku 2007 byly územnímu pracovišti rozepsány v rámci rozpisu rozpočtu následující závazné ukazatele.

a) Příspěvek na provoz

Příspěvek byl rozepsán schváleným rozpočtem ve výši 28 505 tis. Kč. V průběhu roku byly provedeny rozpočtové změny v následující výši:

1. úprava – zvýšení příspěvku o 550 tis. Kč na obnovu identifikace nemovitého památkového fondu (reidentifikace).
4. úprava – zvýšení příspěvku o 521 tis. Kč, účelově určeno na krytí ostatních osobních nákladů.
5. úprava – zvýšení příspěvku o 326 tis. Kč – navýšený limit na platy zaměstnanců a o 121 tis. na zákonné odvody (kryto vlastními zdroji zvýšením tržeb).
15. úprava – zvýšení příspěvku o 298 tis. Kč, uvolnění rezervy na mzdové prostředky, spotřebu energie a ostatní služby.
16. úprava schváleného rozpisu rozpočtu o 500 tis. Kč, navýšen limit na platy (kryto vlastními zdroji).

b) Institucionální výzkum a vývoj

14. úprava – snížení finančních prostředků na V+V o 75 tis. Kč (úkol č. 305).

c) Program záchrany architektonického dědictví

17. úprava – zvýšení finančních prostředků o 390 tis. Kč pro SZ Jánský Vrch na opravu věže hlavní budovy.

Příjmy včetně podílu příspěvků a dotací ze státního rozpočtu

Účet	Název položky	Skutečnost hlavní činnost	Skutečnost hospodářská činnost	Celkem
601	Tržby za vlastní výrobky	8	0	8
602	Tržby z prodeje služeb	19 813	7	19 820
604	Tržby za prodané zboží	1 679	41	1 720
643	Platby za odepsané pohledávky	5	0	5
644	Úroky	83	0	83
648	Zúčtování fondů	1 659	0	1 659
649	Jiné ostatní výnosy	487	0	487
651	Tržby z prodeje DNHM	125	0	125
	Vlastní výnosy	23 859	48	23 908
691	Příspěvek a dotace na provoz	38 378	0	38 378
	z toho: ze státního rozpočtu	38 002	0	38 002
	ÚSC	376		376*)
	Výnosy celkem	62 237	48	62 286

*) Mimorozpočtové zdroje určené na krytí provozních potřeb:

a) Dotace Města Šternberk pro SH Šternberk na provozní potřeby	230 400 Kč
b) Dotace Statutárního Města Olomouc pro SSLA Příkazy – Informační centra environmentální výchovy, vzdělání a osvěty (v roce 2007 vyčerpáno 75 811 Kč, 22 189 Kč převod do rezervního fondu)	98 000 Kč
c) Dotace KÚ Olomouckého kraje pro SH Bouzov (na vydání reprezentativní publikace Hrad Bouzov)	50 000 Kč
d) Dotace KÚ Olomouckého kraje na seminář Vesnická architektura 1. poloviny 20. století	20 000 Kč

Příjmy v časové řadě 2004-2007

Ukazatel/Rok	2004	2005	2006	2007
Provozní dotace	29 142	28 994	29 445	29 874
(meziroční změna)		(- 0,51%)	(+ 1,55 %)	(+ 1,45 %)
Účelové dotace	7 963	13 007	6 661	8 128
Dotace ÚSC	0	0	70	376
Ostatní vlastní výnosy	14 832	21 220	20 613	23 908
(meziroční změna)		(+ 43 %)	(- 3 %)	(+ 16 %)
Výnosy celkem	51 937	63 221	56 789	62 286
Podíl vlastních výnosů k celkovým výnosům	28 %	33 %	36 %	38 %
Podíl prov. dotace k celkovým výnosům	56 %	45 %	51 %	47 %

Z vývoje výnosů v časové řadě vyplývá, že územní pracoviště musí generovat neustále vyšší výnosy oproti snižující se státní dotaci na provoz tak, aby bylo možné zajistit nezhoršující se úroveň statutárních činností. Přitom na výši ročních vlastních výnosů má vliv řada skutečností, které nejsme schopni ovlivnit, závisí to na momentální poptávce po našich službách. Tak například v roce 2005 rozhodující plnění nad plán tvořily příjmy ze ZAV, v roce 2007 tvořily rozhodující podíl tržby za vstupné a služby na památkových objektech (částečně ovlivněno i zvýšením cen vstupného a zavedením vstupného pro rodiny).

Náklady – rozhodující položky

Účet	Název položky	Skutečnost hlavní činnost	Skutečnost hospodářská činnost	Celkem
501	Spotřeba materiálu	3 759	0	3 759
502	Spotřeba energie	1 921	0	1 921
504	Prodané zboží	1 215	28	1 243
511	Opravy a udržování	13 507	0	13 507
512	Cestovné	317	0	317
518	Ostatní služby	5 751	0	5 751
521	Mzdové náklady	21 434	0	21 434
524	Zákonné soc. poj.	7 144		7 144
549	Jiné ostatní náklady	186	0	186
551	Odpisy DNHM	3 905	0	3 905
	Náklady celkem	60 590	28	60 618
	Příspěvek na provoz (kryje mzdové prostředky a částečně odpisy)	29 874	0	29 874

Výsledek hospodaření

Účet	Název položky	Hlavní činnost	Hospodářská činnost	Celkem
	Výsledek hospodaření před zdaněním	1 648	20	1 668
591	Daň z příjmu	482	1	483
	Výsledek hospodaření po zdanění	1 166	19	1 185

Dosažený hospodářský výsledek v roce 2007 byl ovlivněn především ve výnosové části zúčtováním fondů (úč. 648) v následující výši:
Fond odměn (komentář viz výše) 694 tis. Kč
Fond rozvoje majetku 940 tis. Kč – využito jako doplňkového zdroje na krytí nákladů na obnovu střešní krytiny na SH Šternberk.

Náklady na vědu a výzkum

	Rozpis v tis. Kč	Změna rozpisu	Rozpis po změně v tis. Kč	Skutečnost v Kč
Institucionální úkol V+V	1 752	- 75	1 677	1 764 835
z toho – platy	632	- 6	626	636 000
– OON	145	- 34	111	111 000
Účelové zdroje na V+V (OON)	65	0	65	65 000

Překročený rozpis rozpočtu ve výši cca 87,8 tis. Kč byl kryt vlastními zdroji 77,8 tis. Kč a ukazatel na platy překročený o 10 tis. Kč byl kryt sponzorským příspěvkem právnické osoby u úkolu č. 401.

Čerpání prostředků z fondu EU

Územní odborné pracoviště v roce 2007 nečerpalo prostředky z fondů EU.

Rezervní fond (v Kč)

Počáteční stav	Přírůstky	Úbytky	Konečný stav
715 843	22 189	167 581	570 451

Přírůstky ve výši 22 189 Kč se týkají nedočerpané dotace poskytnuté Statutárním městem Olomouc Souboru staveb lidové architektury v Příkazích (skanzen) ve výši 98 000 Kč. V souladu se sjednanými smluvními podmínkami bude dotace dočerpána do konce února 2008.

Úbytky ve výši 167 581 Kč – jedná se o neoprávněně vyčerpanou částku poskytnutou z PZAD pro SH Bouzov v roce 2006.

5.2 Rozbor čerpání mzdových prostředků

Položka	Rozpočet po změnách (v tis. Kč)	Skutečnost v tis. Kč	+ překročení - úspora	Překročení kryto
Platy zaměstnanců – provoz	18 475	19 169	+ 694	Fond odměn
Účelové prostředky:				
- V+V	626	636	+ 10	sponzorský příspěvek
- ZAV	20	20	0	
Platy celkem	19 121	19 825	+ 704	
Ostatní osobní náklady – provoz	1 421			
Účelové prostředky:		1 411	- 10	
V+V	111	111	0	
V+V REIc 65	65	0		
- ZAV	22	22	0	
OON Celkem	1 619	1 609	- 10	
Průměrný přepočtený stav pracovníků	97	93	- 4	

Překročení ukazatele platy zaměstnanců v provozní oblasti bylo kryto z fondu odměn v plné výši.

5.3 Údaje o majetku

(v tis. Kč)

Název položky	Stav k 1. 1. 2007	Změna v r. 2007	Stav k 31. 12. 2007
dlouhodobý nehmotný majetek celkem:	1 864	+ 23	1 887
software	373		373
DDNM	1 113	+ 23	1 136
ostatní DNM	378		378
dlouhodobý hmotný majetek celkem:	173 813	+ 4993	178 806
pozemky	18 495		18 495
stavby	120 013	+ 3 236	123 249
sam. movité věci	22 874	+ 3 109	25 983
DDHM	10 060	+ 928	10 988
ned. DHM (o42)	2 371	- 2 280	91

Majetek je využíván efektivně a hospodárně, odpis majetku je prováděn postupně rovnoměrně v průběhu jeho používání.

Na nemovitostech ve správě územního odborného pracoviště v Olomouci vázne věcné břemeno na nemovitostech: parcela 537 – ostatní plocha a 532/2 ostatní plocha, kat. území Svatý Kopeček, LV 244 věcné břemeno pro SPZ TELECOM.

Stav pohledávek a závazků

Pohledávky	Stav k 31. 12. 2007
pohledávky celkem	537 221,43
z toho:	
- do lhůty splatnosti	328 920,53
- po lhůtě splatnosti	208 300,90

Nedobytné pohledávky po lhůtě splatnosti jsou vymáhány právní cestou. Jedná se o hodnotu 75 000 Kč.

Závazky	Stav k 31. 12. 2007
závazky celkem	200 264,82
- z toho do lhůty splatnosti	138 531,57
- po lhůtě	61 733,25

Závazky po lhůtě splatnosti byly uhrazeny začátkem ledna 2008 v plné výši.

*Ing. Marcela Tomášková,
provozně ekonomická náměstkyně*

5.4 Uskutečněné a projekčně připravené stavební akce

1) V roce 2007 naše územní odborné pracoviště realizovalo následující neinvestiční stavební akce financované z vlastních zdrojů:

Objekt	Druh stavební akce – vybrané	Částka v Kč
SH Bouzov	Oprava parkánových hradeb	650 139
	Oprava opěrných pilířů hradeb	144 636
	Oprava přístupového mostu do hradu	242 590
	Ostatní stavební opravy menšího rozsahu celkem	371 592
Účet 511	Opravy a údržba celkem	1 669 000
SH Šternberk	I. etapa nátěru oken jižního křídla předhradí	191 569
	II. etapa opravy parkánu	215 771
	Výměna střešní krytiny východního a severního křídla předhradí, I. etapa	2 471 765
Účet 511	Opravy a údržba celkem	3 654 000
SZ Velké Losiny	Výměna šindelové krytiny na vysokém zámku	350 000
	Sanace rybníku	219 095
Účet 511	Opravy a údržba celkem	1 206 000
SZ Jánský Vrch	Oprava věže hlavní budovy	540 788
Účet 511	Opravy a údržba celkem	1 152 424
Ostatní objekty	Oprava a údržba celkem	173 205
	Celkové náklady na opravy a údržbu neinvestiční	7 854 629

V roce 2007 byla zahájena nejnáročnější akce opravy památkového objektu uplynulých let, a to výměna střešní krytiny severního a východního křídla předhradí hradu Šternberk s rozpočtovými náklady ve výši 5,8 mil. Kč. Akce je plánována na dva roky. V roce 2007 byla realizována první etapa ve výši 2 471 tis. Kč, z toho kryto z PZAD 1,0 mil. Kč, tj. 40 %. Náročnost druhé etapy představuje hodnotu cca 3,3 mil. Kč. V roce 2009 se plánuje zahájení výměny střešní krytiny na jižním křídle předhradí hradu Šternberk, náklady budou v obdobné výši jako u probíhající stavební akce.

2) V roce 2007 realizovalo územní odborné pracoviště následující stavební investiční akce na obnovu památkových objektů **financované z vlastních zdrojů (FRM)**:

Objekt	Název stavební akce – rozhodující	Částka v Kč
SSLA Příkazy (Skanzen)	Dostavba Kameníčkova gruntu (akce zahájena v roce 2006), sociální zázemí pro návštěvníky, provozní místnosti, šatny pro účinkující	1 569 999
Petrášův palác	Instalace elektrického topení v nebytových prostorech	137 921
SZ Velké Losiny	Rekonstrukce hospodářského dvora – I. etapa	384 165
	Celkové investiční náklady r. 2007	1 960 999

Ing. Marcela Tomášková,
provozně ekonomická náměstkyně

Seznam stavebních akcí památkové obnovy uskutečněných a projekčně připravených v roce 2007

Okres Jeseník

Celková památková obnova

Černá Voda, kostel Panny Marie, dokončena další etapa (P)
Horní Údolí, VPZ, kostel sv. Jana Křtitele, dokončena další etapa (P)
Javorník-ves, hřbitovní kostel sv. Kříže, sv. Heleny a Barbory, dokončena další etapa (P)
Javorník, MPZ, OP, zámek Jánský Vrch (NP)
Jeseník, OP, Masarykovo nám. čp. 164, dokončeno (N)
Jeseník, Smetanovy sady, památník V. Priessnitz, dokončeno (P)
Tomíkovice, boží muka na parc. č. 1632 v k. ú. Tomíkovice, dokončeno (P)
Vidnava, MPZ, sloup se sochou sv. Jana Nepomuckého, dokončena 1. etapa (P)
Zlaté Hory, MPZ, kaple sv. Rocha, dokončena další etapa (P)
Zlaté Hory, MPZ, kostel Nanebevzetí Panny Marie, dokončena další etapa (P)
Zlaté Hory, kaple sv. Trojice, dokončeno (P)

Zlaté Hory, nám. Svobody čp. 87, dokončena I. etapa obnovy (P)
Žulová, sloup se sochou Panny Marie Immaculaty, dokončeno (P)

Dílčí památková obnova

Černá Voda, Kaltenštejn, provedeno zabezpečení nelegál. výkopů (P)
Javorník – Ves, OP, Havlíčkova čp. 139, dokončeno (N)
Javorník, MPZ, OP, Družstevní čp. 431, dokončeno (N)
Javorník, MPZ, OP, Družstevní čp. 435, v realizaci (N)
Javorník, MPZ, OP, Lidická čp. 89, v realizaci (N)
Javorník, MPZ, OP, Míru čp. 526, v realizaci (N)
Javorník, MPZ, OP, nám. Svobody 7, dokončeno (N)
Javorník, MPZ, OP, nám. Svobody čp. 134, v realizaci (N)
Javorník, MPZ, OP, Puškinova čp. 18, v realizaci (N)
Javorník, MPZ, OP, Puškinova ul. parc. 541, v přípravě (N)
Javorník, MPZ, OP, Školní čp. 104 (N)
Javorník, MPZ, OP, Míru 392, v přípravě (N)
Javorník, MPZ, OP, ZŠ, Školní čp. 72, v realizaci (N)
Javorník, MPZ, OP, Míru čp. 407, dokončeno (P)
Javorník, MPZ, OP, Míru čp. 410, dokončeno (P)
Javorník, MPZ, OP, Míru čp. 411, dokončeno (P)
Javorník, MPZ, OP, nám. Svobody čp. 65, v realizaci (N)

Javorník, OP, Havlíčkova čp. 485, v realizaci (N)
 Javorník, OP, ZŠ, Školní čp. 72, dokončeno (N)
 Jeseník, OP, Palackého čp. 713-3, dokončeno (N)
 Jeseník, OP, Dittersdorfova čp. 700, v realizaci (N)
 Jeseník, OP, Dukelská čp. 178, v realizaci (N)
 Jeseník, OP, Palackého čp. 184/5, v realizaci (N)
 Jeseník, OP, Palackého čp. 4/19, v realizaci (N)
 Jeseník, OP, ZŠ Průchodní (N)
 Jeseník, OP, ZŠ Průchodní, v realizaci (N)
 Lipová-Lázně, Na Rychtě, dokončeno (P)
 Lipová-Lázně OP, čp. 13, dokončeno (N)
 Písečná, ohradní zeď kostela Stětí sv. Jana Křtitele, dokončeno (P)
 Rejvíz, VPZ, čp. 3, v přípravě (N)
 Rejvíz, VPZ, čp. 78 (N)
 Rejvíz, VPZ, čp. 82, dokončeno (N)
 Rejvíz, kostel Jména Panny Marie, v přípravě (P)
 Vápenná, kostel sv. Filipa, dokončeno (P)
 Velké Kunětice, kostel Panny Marie Sněžné, dokončeno (P)
 Vidnava, MPZ, 9. května čp. 255, v realizaci (N)
 Vidnava, MPZ, Hrdinů čp. 249, ZŠ, dokončeno (N)
 Vidnava, MPZ, Mírové nám. čp. 68, dokončeno (P)
 Vidnava, MPZ, Mírové nám. čp. 10, dokončeno (P)
 Vidnava, MPZ, Mírové nám. čp. 24, v přípravě (P)
 Vidnava, MPZ, Mírové nám. čp. 277 (N)
 Vidnava, MPZ, Mírové nám. čp. 78, dokončeno (P)
 Vidnava, MPZ, Pivovarská čp. 115, (MPZ), dokončeno (N)
 Vidnava, MPZ, Radniční čp. 85, dokončeno (P)
 Vidnava, MPZ, Radniční čp. 87, dokončeno (P)
 Vidnava, MPZ, Svobodova čp. 163, dokončeno (N)
 Vidnava, MPZ, ul. Hrdinů, čp. 291, v realizaci (N)
 Vidnava, MPZ, ul. Hrdinů, čp. 292, v přípravě (N)
 Vidnava, MPZ, ul. Hrdinů, čp. 293, v realizaci (N)
 Vidnava, MPZ, Zahradní čp. 50, v realizaci (P)
 Vidnava, MPZ, zámek, čp. 2, dokončeno (P)
 Zlaté Hory, MPZ, Bezručova čp. 740, dokončeno (N)
 Zlaté Hory, MPZ, Kostelní čp. 20, dokončeno (N)
 Zlaté Hory, MPZ, Kostelní čp. 440, dokončeno (N)
 Zlaté Hory, MPZ, Kostelní, parc. č. 82, dokončeno (N)
 Zlaté Hory, MPZ, nám. Svobody čp. 94, dokončeno (P)
 Zlaté Hory, MPZ, nám. Svobody čp. 10, v přípravě (N)
 Zlaté Hory, MPZ, nám. Svobody čp. 80,81, dokončeno (P)
 Zlaté Hory, MPZ, nám. Svobody čp. 88, dokončeno (P)
 Zlaté Hory, MPZ, nám. Svobody čp. 93, v přípravě (P)
 Zlaté Hory, MPZ, Palackého čp. 116, v realizaci (N)
 Zlaté Hory, MPZ, Polská čp. 388, (N)
 Zlaté Hory, MPZ, Polská čp. 52, (N)
 Zlaté Hory, MPZ, Polská čp. 391, v realizaci (N)
 Zlaté Hory, MPZ, Polská čp. 404, v přípravě (N)
 Zlaté Hory, MPZ, Polská čp. 53, v realizaci (N)
 Zlaté Hory, MPZ, Zadní čp. 375, dokončeno (N)
 Zlaté Hory, MPZ, Zadní čp. 379 (N)

Rekonstrukce fasád

Černá Voda, kostel Panny Marie, dokončena I. etapa (P)
 Javorník, MPZ, OP, Družstevní čp. 435, dokončeno (N)
 Javorník, MPZ, OP, Míru čp. 407, v přípravě (P)
 Javorník, MPZ, OP, Polská čp. 420, dokončeno (N)
 Javorník, MPZ, OP, Puškinova čp. 12, fara, dokončeno (P)
 Javorník, MPZ, OP, Puškinova čp. 54, v realizaci (N)
 Javorník, MPZ, OP, ul. Míru čp. 356, dokončeno (N)
 Javorník-ves, OP, Havlíčkova čp. 247, v realizaci (N)
 Jeseník, OP, Palackého čp. 179-8, dokončeno (N)
 Jeseník, OP, Zámecké nám. čp. 920, 921, v přípravě (N)
 Mikulovice, kostel sv. Mikuláše, dokončena I. etapa (P)

Písečná, kostel Stětí sv. Jana Křtitele, dokončena I. etapa (P)
 Velká Kraš, kaple Panny Marie, v přípravě (P)
 Vidnava, MPZ, 9. května čp. 241, dokončena I. etapa (P)
 Vidnava, MPZ, Sokolská čp. 19, provedeno bez PP (N)
 Zlaté Hory, MPZ, kostel sv. Kříže, dokončeno (P)
 Zlaté Hory, MPZ, Kostelní čp. 55, v realizaci (N)
 Zlaté Hory, MPZ, nám. Svobody čp. 2, dokončeno v rozporu s podmínkami SPP (N)
 Zlaté Hory, MPZ, nám. Svobody čp. 27, v přípravě (N)
 Zlaté Hory, MPZ, nám. Svobody čp. 32, dokončeno (N)
 Zlaté Hory, MPZ, nám. Svobody čp. 75, v realizaci (N)
 Zlaté Hory, MPZ, nám. Svobody čp. 81, v přípravě (N)
 Zlaté Hory, MPZ, nám. Svobody čp. 91, dokončeno (N)
 Zlaté Hory, MPZ, Palackého čp. 116, v přípravě (N)

Technické vybavení

Javorník, MPZ, OP, Svatopluka Čecha, parc. č. 1028, dokončeno
 Mikulovice, kostel sv. Mikuláše, v přípravě (P)
 Rejvíz, VPZ, čp. 76, dokončeno (N)
 Uhelná, kostel sv. Kateřiny, v přípravě (P)
 Vidnava, MPZ, Mírové nám. čp. 21, dokončeno (N)
 Vidnava, MPZ, Pivovarská čp. 103, v realizaci (N)
 Vidnava, MPZ, Radniční čp. 115, 163, v realizaci (N)
 Vidnava, ul. Hrdinů čp. 37, v realizaci (N)
 Zlaté Hory, MPZ, kostel Nanebevzetí Panny Marie, dokončeno (P)
 Zlaté Hory, MPZ, nám. Svobody čp. 101, (N)
 Zlaté Hory, MPZ, Palackého čp. 67, v přípravě (P)

Novostavba

Javorník, MPZ, OP, Družstevní čp. 431
 Horní Údolí, VPZ, parc. č. 43/2, 51, 194, 195, 1557/11, 153 – výstavba 3 rekreačních domů, v přípravě
 Horní Údolí, VPZ, parc. č. 8/1, v realizaci
 Horní Údolí, VPZ, parc. č. 96 – rekonstrukce Kutzerova domu, v přípravě
 Javorník, MPZ, OP, nám. Svobody čp. 134, dokončeno
 Javorník, OP, Nádražní ulice, parc. č. 509, dokončeno
 Zlaté Hory, MPZ, nám. Svobody čp. 83, v realizaci
 Zlaté Hory, MPZ, Polská čp. 391, v realizaci

Demolice

Rejvíz, (VPZ), čp. 79, v přípravě

Terénní a sadové úpravy, oplocení

Rejvíz, VPZ, parc. č. 218/4, dokončeno
 Vidnava, MPZ, kostel sv. Františka, v přípravě
 Vidnava, MPZ, parc. č. 65, komunikace kolem kostela sv. Kateřiny, v přípravě
 Vidnava, MPZ, Radniční ul., parc. č. 13, dokončeno
 Zlaté Hory, MPZ, Polská čp. 391, dokončeno
 Zlaté Hory, MPZ, Nádražní čp. 308, dokončeno

Projekční příprava

Bílá Voda, piaristický klášter, příprava k celkové obnově (P)
 Horní Domašov, kostel sv. Jana Křtitele, (P)
 Horní Údolí, VPZ, kostel sv. Jana Křtitele, statické zabezpečení
 Javorník, MPZ, OP, Družstevní – Dittersova, propojení ulic
 Javorník, OP, kulturní dům, stavební a terénní úpravy (N)
 Javorník, OP, Lidická čp. 89 (N)
 Javorník-ves, OP, městský hřbitov, osvětlení hřbitova a nasvětlení kostela (P)
 Jeseník, (prostředí památky), Masarykovo nám., úprava náměstí
 Kobylá nad Vidnávkou, hřbitovní kaple rodiny ze Skal (P)
 Mikulovice, pozemková úprava

Písečná, kostel Stětí sv. Jana Křtitele, osvětlení hřbitova a nasvětlení kostela
Vidnava, MPZ, novostavba na parc. č. 29,30,31, nerealizováno
Vlčice, KPÚ

Havarijní stav

Černá Voda, kaple Narození Panny Marie (P)
Horní Údolí, VPZ, socha sv. Floriána před hřbitovem (P)
Javorník-ves, kostel sv. Kříže (P)
Javorník, MPZ, OP, 17. listopadu čp. 450 (N)
Javorník, MPZ, OP, nám. Svobody čp. 478, 479 (N)
Tomíkovice, dvoje boží muka (P)
Travná-Javorník, kaple u silnice (P)
Velká Kraš, boží muka (P)
Velká Kraš, kostel sv. Filipa (P)
Vidnava, MPZ, Radniční čp. 6, (N)
Vidnava, MPZ, Sokolská čp. 18, (N)
Vlčice, kostel sv. Bartoloměje (P)
Zlaté Hory, (dominanta MPZ), kaple sv. Rocha (P)
Zlaté Hory, MPZ, nám. Svobody čp. 87 (P)
Zlaté Hory, MPZ, nám. Svobody čp. 93 (P)
Žulová, fortifikace hradu Frýdberk (P)

Připravované návrhy k prohlášení věci za kulturní památky

Bílá Voda, zámek
Kobylá nad Vidnávkou, kalvárie u silnice
Račí Údolí, tančírna
Skorošice, kalvárie na starém hřbitově
Studený Zejř, kalvárie

Nově navržené památky

Vidnava, MPZ, kostel sv. Františka
Zlaté Hory, MPZ, nám. Svobody čp. 18
Javorník, MPZ, nám. Svobody čp. 7, bývalá budova Zemského soudu

Nově prohlášené památky

Bílý Potok, Rittnerův zámek
Mikulovice, kostel sv. Mikuláše

Okres Olomouc

Celková památková obnova

Olomouc, MPR, Denisova 30 (P)
Olomouc, Klášterní Hradisko, Sušilovo nám. 2 (P)
Olomouc, MPR, Křížkovského 10 (N)
Olomouc, MPR, Wurmova 13 (P)
Olomouc, MPR, 1. máje 10 (P)
Olomouc, MPR, Purkrabská 7 (N) – pokračující
Olomouc, MPR, Ostružnická 8 (N)
Olomouc, MPR, Ztracená 4 (P) – pokračující
Olomouc, OP Hejčín, Mrštíkovo náměstí 53 (P)
Olomouc, OP Svatý Kopeček, Krejčího 10 (P)
Olomouc, OP, Studentská 5 (N)
Olomouc, OP, Sušilovo náměstí 4 (N)
Litovel, MPZ, Boskovicova ulice 1 (P)
Litovel, MPZ, bývalé hradby (P)
Litovel, MPZ, nároží ulic Jungmannovy a Husovy ulice – novostavba (N)
Šternberk, MPZ, Bezručova ulice 4 (P)
Šternberk, MPZ, Oblouková ulice 24 (N)
Šternberk, MPZ, Radniční ulice 21 (N)
Uničov, MPZ, ulice Hrdinů – novostavba (N)
Uničov, MPZ, Školní ulice parc. č. 2574 – novostavba (N)

Dílčí památková obnova

Olomouc, MPR, úprava prostoru před Sarkandrovou kaplí (P)
Olomouc, MPR, Horní náměstí 5 (P)
Olomouc, MPR, Horní náměstí 16 (P) – výměna a repasování oken
Olomouc, MPR, Pavelčákova 19 (N)
Olomouc, MPR, Pekařská/Denisova, rekonstrukce komunikace
Olomouc, MPR, Riegrova 3 (P)
Olomouc, MPR, Sokolská 48 (P) – obnova z části dožilé pavlače
Olomouc, MPR, třída Svobody 33 (P)
Olomouc, OP, Brněnská 80 (P)
Olomouc, OP, kostel sv. Gorazda, oprava severního schodiště (P)
Olomouc, OP, Svatý Kopeček, OP, Sadové náměstí 1, kaple Svatých schodů – krovy (P)
Olomouc, OP, Svatý Kopeček, Sadové náměstí 1, jižní ambit – krovy (P)
Olomouc, OP, Svatý Kopeček, Sadové náměstí 1, jižní ambit – doplnění táhel (P)
Olomouc, OP, Svatý Kopeček, Sadové náměstí 29 (P)
Olomouc, OP, třída Svornosti 14 (P)
Olomouc, Resslova 15 (P)
Dolany, kostel sv. Matouše (P)
Chudobín, kostel sv. Františka Serafinského (P)
Chudobín, zámek (P)
Litovel, MPZ, Kollárova ulice 5 (N)
Litovel, MPZ, Vlašimova ulice 2 (N)
Litovel, Opletalova ulice 1 (P)
Moravský Beroun, fara (P)
Náměšť na Hané, zámek (P)
Slatinice, kostel Nanebevzetí Panny Marie (P)
Šumvald, kostel sv. Mikuláše (P)
Šternberk, MPZ, Bezručova ulice 12 (N)
Šternberk, MPZ, Bezručova ulice 14 (P)
Šternberk, MPZ, Čechova ulice 5 (N)
Šternberk, MPZ, bývalý augustiniánský klášter (P)
Šternberk, MPZ, kostel Zvěstování Panny Marie (P)
Šternberk, MPZ, Hlavní náměstí 8 (N)
Šternberk, MPZ, Hlavní náměstí 6 (P)
Šternberk, MPZ, Horní náměstí 9 (P)
Šternberk, MPZ, Oblouková ulice 10 (N)
Šternberk, MPZ, Olomoucká ulice 12 (P)
Šternberk, MPZ, Olomoucká ulice 14 (P)
Šternberk, MPZ, Pekařská ulice 3 (P)
Šternberk, MPZ, Příkopy 17 (N)
Šternberk, MPZ, Radniční ulice 4 (N)
Šternberk, MPZ, Radniční ulice 10 (P)
Šternberk, MPZ, ulice Československé armády 17 (P)
Šternberk, MPZ, ulice Československé armády 38 (P)
Šternberk, MPZ, ulice Československé armády 42 (P)
Šternberk, MPZ, Potoční ulice 34 (N)
Šternberk, MPZ, ulice U Horní brány 21 (P)
Uničov, MPZ, Brničská ulice čp. 484 (N)
Uničov, MPZ, Masarykovo náměstí čp. 1 (P)
Uničov, MPZ, Olomoucká ulice čp. 222 (N)
Uničov, MPZ, Panská ulice čp. 69 (N)
Velký Újezd, kostel sv. Jakuba Staršího (P)

Rekonstrukce fasád

Olomouc, MPR, kostel sv. Michala (P)
Olomouc, MPR, kostel sv. Václava (NKP)
Olomouc, MPR, Mariánská 5 (P)
Olomouc, MPR, Dolní náměstí 47 (P) + výměna oken
Olomouc, MPR, Havelkova 7 (P)
Olomouc, MPR, Horní náměstí 21 (P) + výměna oken ve dvoře
Olomouc, MPR, Křivá 12 (P)
Olomouc, MPR, Ostružnická 19 (N)

Olomouc, MPR, Univerzitní 18 (P)
 Olomouc, OP, Grégrova 3 (N)
 Olomouc, OP, Grégrova 5 (N)
 Olomouc, OP, Hejčín, Dolní Hejčínská 28 (N)
 Olomouc, OP, Svatý Kopeček, Sadové náměstí 1, severní a jižní rezidence (P)
 Olomouc, Hejčín, kostel sv. Cyrila a Metoděje (P)
 Šternberk, MPZ, Bezručova ulice 9 (N)
 Šternberk, MPZ, Čechova ulice 3 (N)
 Šternberk, MPZ, Hlavní náměstí 15 (N)
 Šternberk, MPZ, Horní náměstí 1 (P)
 Šternberk, MPZ, Jaroslavova ulice 7 (N)
 Šternberk, MPZ, Partyzánská ulice 2 (N)
 Šternberk, MPZ, Radniční ulice 1 (P)
 Šternberk, MPZ, ulice Československé armády 48 (N)
 Šternberk, MPZ, ulice Československé armády 56 (N)
 Šternberk, MPZ, ulice U Horní brány 7 (N)

Úprava parteru

Olomouc, MPR, Dolní náměstí 25 (N)
 Olomouc, MPR, 8. května 27 (P) – rekonstrukce výlohy a vstupních dveří
 Olomouc, OP, Chválkovice, cyklostezka
 Olomouc, OP, Legionářská – Centrum zdraví a sportu
 Litovel, MPZ, Masarykova ulice 10 (N)
 Šternberk, MPZ, Partyzánská ulice 4 (N)
 Šternberk, MPZ, Olomoucká ulice 14 (P)

Dostavba

Olomouc, MPR, Uhelná – novostavba domu
 Olomouc, OP, Lazce, Dlouhá 22 (N)

Projekční příprava

Olomouc, MPR, Dómské náměstí, úprava (NKP)
 Olomouc, MPR, Horní náměstí 12 (P) – celková rekonstrukce
 Olomouc, OP, Hejčín, Mrštíkovo náměstí 35 (P)
 Olomouc, OP, Hejčín, Mrštíkovo náměstí 37 (P)
 Olomouc, OP, Hejčín, stravovací pavilon gymnázia Hejčín (N)
 Olomouc, OP, Na Vozovce 33 (P)
 Olomouc, OP, Polívkova 35 (P)
 Olomouc, OP, Hynaisova 1, (N)
 Olomouc, OP, třída Svobody 16 (P)
 Olomouc, OP, třída 17. listopadu, dostavba optických laboratoří UP (N)
 Olomouc, dostavba Teoretických ústavů LF UP (N)
 Litovel, MPZ, Smyčková ulice 4 (P)
 Luděšov, sýpka (P)
 Uničov, MPZ, fara (P)

Havarijní stav objektu

Olomouc, MPR, Mahlerova 13 (P)
 Olomouc, OP, Chválkovice, kaple, parc. č. 139/2
 Olomouc, OP, Palackého 20 (N)
 Olomouc, OP, třída Svobody – Terežská brána

Okres Prostějov

Celková památková obnova

Prostějov, zámek – projekční příprava (P)
 Prostějov, Pernštýnské nám. čp. 194 (N)
 Prostějov, nám. T. G. Masaryka čp. 124 (N)
 Prostějov, nám. Svatopluka Čecha čp. 41 (N)

Dílčí památková obnova

Brodek u Prostějova, zámek (P)

Hluchov, kaple Panny Marie (P)
 Horní Štěpánov, kostel sv. Vavřince (P)
 Jesenec, kostel sv. Libora (P)
 Konice, zámek (P)
 Konice, fara (P)
 Mořice, zámek (P)
 Mostkovice, kostel Nanebevzetí Panny Marie (P)
 Němčice nad Hanou, fara (P)
 Nezamyslice, zámek (P)
 Pivín, kostel sv. Jiří (P)
 Plumlov, zámek (P)
 Plumlov, Běliska čp. 137 (N)
 Plumlov, Zámecká čp. 97 (N)
 Plumlov, čp. 77 (N)
 Prostějov, městský hřbitov (P)
 Prostějov, Žižkovo nám. čp. 132 (P)
 Prostějov, Nová radnice (P)
 Prostějov, Kravařova čp. 123 (N)
 Prostějov, Jiráskovo nám. čp. 165 (N)
 Prostějov, Národní dům (P)
 Prostějov, Žižkovo nám. čp. 132 (P)
 Prostějov, Žižkovo nám. čp. 134 (N)
 Prostějov, Žižkovo nám. čp. 137 (N)
 Prostějov, Žižkovo nám. čp. 141 (N)
 Prostějov, Kravařova čp. 185 (N)
 Prostějov, nám. Svatopluka Čecha čp. 42 (P)
 Prostějov, nám. T. G. Masaryka čp. 199, 200 (P)
 Prostějov, Pernštýnské nám. čp. 177 (N)
 Prostějov, Hradební čp. 85 (N)
 Protivanov, kostel Narození Panny Marie (P)
 Skřípov, kostel Nanebevstoupení Páně (P)
 Vřesovice, kostel sv. Petra a Pavla (P)
 Vrchoslavice, fara (P)
 Vrchoslavice, kostel Michaela (P)

Rekonstrukce fasád

Dobromilice, kostel Všem svatých (P)
 Dzbel, kaple Panny Marie (P)
 Konice, kostel Narození Panny Marie (P)
 Pavlovice, kostel sv. Ondřeje (P)
 Prostějov, Úprkova čp. 72 (P)
 Prostějov, nám. T. G. Masaryka čp. 203 (N)
 Prostějov, Žižkovo nám. čp. 133 (P)
 Prostějov, Pernštýnské nám. čp. 194 (N)

Úprava parteru

Prostějov, nám. T. G. Masaryka čp. 205 (N)
 Prostějov, nám. T. G. Masaryka čp. 204 (N)
 Prostějov, nám. T. G. Masaryka čp. 203 (N)
 Prostějov, nám. T. G. Masaryka čp. 113 (N)
 Prostějov, Žižkovo nám. čp. 132 (P)
 Prostějov, Kravařova čp. 167 (N)
 Prostějov, Hlaváčkovovo nám. čp. 4177 (N)
 Prostějov, Pernštýnské nám. čp. 183 (N)

Dostavba

Prostějov, Hradební čp. 95 – novostavba, projekční příprava
 Prostějov, Úprkova – novostavba, projekční příprava
 Prostějov, Žižkovo náměstí čp. 133 – nástavba ve dvorním traktu, projekční příprava (N)

Projekční příprava

Horní Štěpánov, kostel sv. Vavřince (P)
 Klenovice na Hané, kostel sv. Bartoloměje (P)
 Mořice, zámek (P)

Prostějov, Poděbradovo nám. čp. 1377 (P)

Prostějov, městský hřbitov (P)

Prostějov, Žižkovo nám. čp. 86 (N)

Demolice

Prostějov, Přikrylovo nám., částečná demolice a zasypání nefunkční vodní nádrže (N)

Havarijní stav objektu

Olšany, fara – hospodářský objekt (P)

Smržice, kostel sv. Petra a Pavla (P)

Okres Přerov

Celková památková obnova

Kojetín, bývalý hotel Pivovar, náměstí dr. E. Beneše 61, hotel Pivovar (P)

Lipník nad Bečvou, mariánský sloup (P)

Dílčí památková obnova

Přerov, zámek čp. 1 (P/MPZ)

Horní Moštěnice, farní kostel Nanebevzetí Panny Marie (P)

Hranice, areál hřbitova zv. Kostelíček, kaple sv. A. Paduánského (P)

Tovačov, zámek čp. 1, nádvoří, litinový mostek (P/MPZ)

Hustopeče nad Bečvou, zámek čp. 1 (P)

Potštát, zámek čp. 1, nádvoří (P)

Kokory, bývalý jezuitský pivovar, mlýn čp. 38 (P)

Rekonstrukce fasád

Hranice, Masarykovo náměstí čp. 5 (P/MPZ)

Projekční příprava

Všechnovice, zámek čp. 1 (P)

Čechy, zvonice (P)

Teplice nad Bečvou, vila čp. 59 (P)

Teplice nad Bečvou, LD Slovenka čp. 820 (P)

Lipník nad Bečvou, kostel sv. Jakuba Většího – sanace vlhkosti (P/MPR)

Hranice, Masarykovo čp. 66 (P/MPZ)

Hranice, sady Čs. Legií – městský park (P/MPZ)

Předmostí, kostel sv. Máří Magdalény (P)

Tovačov, Förchtgottova ulice čp. 3, 161, 353 – základní škola (N/MPZ)

Okres Šumperk

Celková památková obnova

Doubravice, bývalá kovárna čp. 36 (P)

Hynčice n/M, kaple Navštívení Panny Marie (P)

Šumperk, budova Vlastivědného musea (P)

Třeština, boží muka (P)

Horní Studénky, boží muka (P)

Dílčí památková obnova

Bludov, zámek (P)

Branná, kostel archanděla Michaela (P MPZ)

Branná, čp. 2 (N/MPZ)

Hanušovice, kostel sv. Mikuláše (P)

Horní Studénky, kostel sv. Linharta (P)

Hrabová, modlitebna (P)

Kosov, rychta čp. 1 (P)

Líšnice-Vyšehorky, kostel Věch svatých (P)

Loštice, synagoga (P)

Loučná nad Desnou, zámek (P)

Malá Morava-Vysoký potok, kaple (P)

Maletín, hřiště (N/OP)

Mírov, hrad (P)

Mohelnice, hradby (P/MPZ)

Mohelnice, Vrátní 1 (P/MPZ)

Mohelnice, MPZ, náměstí Svobody 18 (N/MPZ)

Mohelnice, MPZ, náměstí Svobody 23 (N/MPZ)

Mohelnice, MPZ, Olomoucká 1 (N/MPZ)

Mohelnice, MPZ, náměstí Svobody 11 (N/MPZ)

Mohelnice, MPZ, náměstí Svobody 12 (N/MPZ)

Mohelnice, MPZ, Lazebnická 10 (N/MPZ)

Mohelnice-Podolí, tvrz (P)

Moravičany, kostel sv. Jiří (P)

Moravičany, stará škola čp. 100 (P)

Police, kostel sv. Mikuláše (P)

Rapotín, kostel Zvěstování Panně Marii (P)

Rejchartice, kostel sv. Michala (P)

Rohle čp. 6 (P)

Ruda n/M, dům čp. 72 (P)

Sobotín, kostel sv. Vavřince (P)

Šumperk, zámek, Bulharská 8 (P/MPZ)

Šumperk, kostel sv. Jana Křtitele (P/MPZ)

Šumperk, Adolfa Kašpara 1 (N/MPZ)

Šumperk, Mazalova 2 (N/MPZ)

Šumperk, MPZ, Hlavní třída 10 (N/MPZ)

Šumperk, MPZ, nám. Míru 1 (N/MPZ)

Šumperk, MPZ, náměstí Míru 8 (P/MPZ)

Šumperk, MPZ, Radniční 9 (P/MPZ)

Úsov, synagoga (P)

Velké Losiny, kostel sv. Jana Křtitele (P)

Velké Losiny-Žárová, kostel sv. Martina

Zábřeh, zámek (P)

Zábřeh-Skalička, zámek (P)

Novostavba

Šumperk, náměstí Republiky parc. č. 295 (N/MPZ)

Mohelnice, Squash centrum, ulice U Brány (N/MPZ)

Projekční příprava

Branná, zámek (P/MPZ)

Libina, kostel sv. Jiří (P)

Loučná nad Desnou, zámek – oranžerie (P)

Mohelnice, hradby (P/MPZ)

Mohelnice, Kostelní ul. 2 (P/MPZ)

Mohelnice, kostel sv. Tomáše (P/MPZ)

Šumperk, novostavba ulice Langrova parc. č. 307 (N/MPZ)

Šumperk, novostavba ulice Na Hradbách parc. č. 2231 (N/MPZ)

Sobotín, mauzoleum (P)

Sobotín, kostel sv. Vavřince s areálem (P)

Demolice

Mohelnice, Lékárnická 17 (N/MPZ)

5.5 Využití programů MK ČR určených na podporu kulturního dědictví

Národní památkový ústav, územní odborné pracoviště v Olomouci obdržel od MK ČR na základě schváleného rozpočtu a jeho následných úprav k 31. 12. 2007 tyto finanční zdroje na podporu kulturního dědictví:

1) Neinvestiční dotace

<i>Program nebo programový okruh</i>	<i>Částka v tis. Kč</i>
Program restaurování movitých kulturních památek:	
100 tis. Kč restaurování kožených tapet z rytířského sálu na SH Šternberk	
120 tis. Kč restaurování obrazů zasnoubení Panny Marie, Lovecká scéna a Zátíší s tulipány ve váze ze SZ Velké Losiny	220
Program podpory záchrany archeologických výzkumů	300
Program péče o VPR, VPZ a KPZ (VPR Příkazy 54, obnova vepřovicových zídek usedlosti)	90
Informační systém ochrany movitých kulturních památek	124
Program záchrany architektonického dědictví	
SZ Jánský Vrch (fasáda a oprava věže s hodinami): 1 690 tis. Kč	
SZ Velké Losiny (kočárovna, obnova krovu a střešní krytiny): 1 950 tis. Kč	
SH Šternberk (oprava střech, krovů a stropů	
2. NP východního křídla): 1 000 tis. Kč	
SH Bouzov (oprava opěrných pilířů: 950 tis. Kč	5 590
Neinvestiční dotace celkem	6 324

Prostředky převedené z RF MK do roku 2007 ve výši 61 950 Kč (restaurování kamenné pamětní desky se znakem Jana Thurzy z roku 1505) byly využity ve 100% výši.

2) Investiční zdroje

<i>Program ISPROFIN 434 313 – ISO – zabezpečení objektů</i>	<i>Částka v tis. Kč</i>
EZS SH Bouzov	350
EPS SH Šternberk	400
EPS SZ Velké Losiny	300
EPS SZ Jánský Vrch	300
Investiční dotace celkem	1 350

Rekapitulace zdrojů krytí vynaložených na stavební obnovu památkového fondu v roce 2007:

<i>Druh zdroje</i>	<i>Neinvestiční náklady v tis. Kč</i>	<i>Investiční náklady v tis. Kč</i>
Vlastní zdroje	7 855 / 58 %	1 961 / 59 %
MK ČR ISPROFIN	5 680	1 350
Celkem	13 535	3 311

I když územní pracoviště do správy státního majetku vkládá vyšší částku, než činí příspěvek ze SR, je situace při obnově kulturního dědictví velmi tristní a trvale dochází k rychlejšímu znehodnocování kulturního dědictví oproti hodnotě jeho obnovy.

*Ing. Marcela Tomášková,
provozně ekonomická náměstkyně*

Havarijní program	Dotace	Program regenerace MPR a MPZ	Dotace
okres Jeseník	670 000	MPZ Branná	200 000
okres Olomouc	1 140 000	MPZ Javorník	360 000
okres Prostějov	650 000	MPZ Hranice	400 000
okres Přerov	758 000	MPR Lipník nad Bečvou	680 000
okres Šumperk	860 000	MPZ Litovel	400 000
Celkem	4 078 000	MPZ Mohelnice	410 000
		MPR Olomouc	1 275 000
Program záchrany architektonického dědictví	Dotace	MPZ Potštát	200 000
okres Jeseník	2 962 000	MPZ Prostějov	200 000
okres Olomouc	2 500 000	MPZ Přerov	200 000
okres Prostějov	500 000	MPZ Šternberk	200 000
okres Přerov	5 450 000	MPZ Šumperk	200 000
okres Šumperk	2 650 000	MPZ Tovačov	200 000
Celkem	14 062 000	MPZ Uničov	1 105 000
		MPZ Vidnava	190 000
		MPZ Zlaté Hory	200 000
		Celkem	6 420 000

Seznam stavebních akcí památkové obnovy uskutečněných a projekčně připravených v roce 2007 (vybrané objekty)

Akce	Jeseník	Olomouc	Prostějov	Přerov	Šumperk
Celková obnova	13	20	4	2	5
Dílčí obnova	68	51	35	7	43
Rekonstrukce fasád	24	24	8	1	-
Úprava parteru	-	7	8	-	-
Novostavba	8	-	-	-	2
Dostavba	-	2	3	-	-
Projekční příprava	13	14	6	9	10
Havarijní stav	16	4	2	-	-
Demolice	-	-	1	-	1

Počet vyjádření odboru konzervace a obnovy nemovitých kulturních památek za rok 2007

Pracoviště	Celkem
Olomouc, MPR	325
Olomouc, OP	264
okres Olomouc	238
okres Jeseník	95
okres Prostějov	167
okres Přerov	256
okres Šumperk	222
Celkem	1 567

Havarijní program

Okres Jeseník

Černá Voda, kostel Jména panny Marie	170 000
Jeseník, pomník V. Priessnitz	100 000
Lipová-Lázně, Na rychtě čp. 244	150 000
Zlaté Hory, nám. Svobody čp. 87	100 000
Žulová, areál kostela sv. Josefa	150 000

Okres Olomouc

Křelov-Břuchotín, fort č. XVII	200 000
Olomouc, Na Vozovce čp. 33	70 000
Olomouc, chrám sv. Gorazda	70 000
Moravský Beroun, fara	150 000
Slatinice, kostel Nanebevzetí Panny Marie	190 000
Šumvald, kostel sv. Mikuláše	220 000
Velký Týnec, náspí usedlosti čp. 111	150 000
Velký Újezd, kostel sv. Jakuba Staršího	90 000

Okres Prostějov

Brodek u Prostějova, zámek	300 000
Olšany u Prostějova, fara	200 000
Smržice, kostel sv. Petra a Pavla	150 000

Okres Přerov

Běloutín, kostel sv. Jiří	100 000
Černotín, šachtová vápenka	200 000
Hranice, kaple sv. Antonína Paduánského	248 000
Kokory, bývalý vodní mlýn	210 000

Okres Šumperk

Loučná nad Desnou, podjezdová vozovna	70 000
Vysoký Potok, kaple Nejsvětější Trojice	200 000
Vyšehorky, kostel Věch svatých	470 000
Žárová, kostel sv. Martina	120 000

Program záchrany architektonického dědictví

Okres Jeseník

Javorník, hřbitovní kostel sv. Kříže	500 000
Javorník, zámek Jánský Vrch	1 362 000
Zlaté Hory, kostel Nanebevzetí Panny Marie	650 000
Zlaté Hory, Horní Údolí, kostel sv. Jana Křtitele	450 000

Okres Olomouc

Bouzov, hrad	950 000
Šternberk, augustiniánský klášter	550 000
Šternberk, hrad	1000 000

Okres Prostějov

Plumlov, zámek čp. 99	500 000
-----------------------	---------

Okres Přerov

Hustopeče nad Bečvou, zámek	5 450 000
-----------------------------	-----------

Okres Šumperk

Podolí, tvrz Kobylků z Kobylího	700 000
Velké Losiny, zámek	1 950 000

Program regenerace

Okres Jeseník

MPZ Javorník celkem	360 000
fara, Puškinova čp. 12	185 000
ul. Míru čp. 356, školka	175 000
MPZ Vidnava celkem	190 000
vila Mládek čp. 241	160 000
dům čp. 85	30 000
MPZ Zlaté Hory celkem	200 000
muzeum, nám. Svobody čp. 94	89 000
nám. Svobody čp. 22	16 000
kaple sv. Rocha	95 000

Okres Olomouc

MPZ Litovel celkem	400 000
městské hradby	400 000
MPZ Uničov celkem	1 105 000
mariánský sloup	1 105 000
MPZ Šternberk celkem	200 000
Hlavní náměstí čp. 6	70 000
Horní náměstí čp. 9	60 000
Olomoucká ulice čp. 14	70 000
MPR Olomouc celkem	1 275 000
Dolní nám. 22	100 000
Havelkova 7	30 000

Horní nám., radnice	125 000	Okres Přerov	
Hejčín, kostel	240 000	MPZ Hranice celkem	400 000
kostel sv. Michala	120 000	dům čp. 27	60 000
Lafayettova 10	50 000	dům čp. 71	194 000
Lafayettova 15	40 000	dům čp. 103	23 000
Mariánská ul. 5	100 000	zámek	123 000
Opletalova 6	50 000	MPR Lipník nad Bečvou celkem	680 000
Univerzitní ul. 7	75 000	dům čp. 7	60 000
Univerzitní ul. 18	35 000	dům čp. 29	550 000
Wurmova ul. 1	40 000	kostel sv. Fr. Serafinského	70 000
Wurmova 9	100 000	MPZ Potštát celkem	200 000
Ztracená ul. 4	100 000	zámek	200 000
Žerotínovo nám. 8	35 000	MPZ Přerov celkem	200 000
Žerotínovo nám. 10	35 000	zámek	200 000
		MPZ Tovačov celkem	200 000
		zámek	200 000
Okres Prostějov			
MPZ Prostějov celkem	200 000		
dům Svatopluka Čecha	25 000	Okres Šumperk	
Národní dům čp. 218	165 000	MPZ Branná celkem	200 000
kostel Povýšení sv. Kříže	10 000	kostel Archanděla Michala	200 000
		MPZ Mohelnice celkem	410 000
		městské hradby	410 000
		MPZ Šumperk	200 000
		kostel sv. Jana Křtitele	200 000



NÁRODNÍ PAMÁTKOVÝ ÚSTAV
ÚZEMNÍ ODBORNÉ PRACOVÍŠTĚ
V OLOMOUCI

ZPRÁVA O ČINNOSTI ZA ROK 2007

Národní památkový ústav
územní odborné pracoviště v Olomouci
Horní náměstí 25, 771 11 Olomouc
sekretariat@olomouc.npu.cz

www.npu.cz

Redakce: Mgr. Helena Richterová

Grafická úprava a sazba: Akcent, s. r. o., Holečkova 31, 150 00 Praha 5

Tisk: Apolys, s. r. o., Kolbenova 38, 190 00 Praha 9

Vydal Národní památkový ústav, Valdštejnské nám. 3, 118 01 Praha 1

Praha 2008

Neprodejné